

## STAK 2X16 (900 589)

- Ermöglicht die Klemmung von bauseits kleineren Querschnitten als der festgelegte minimale Klemmenquerschnitt des Überspannungs-Schutzgerätes

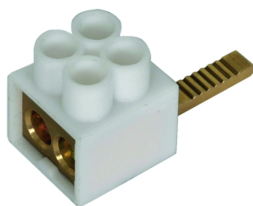
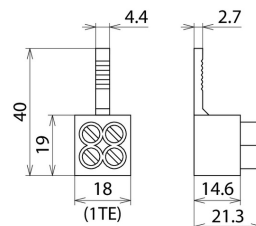


Abbildung unverbindlich



Stiftanschlussklemme zur Umsetzung einer EMV-optimalen Durchgangsverdrahtung nach DIN VDE 0100-534 von Blitzstrom- und Überspannungs-Ableitern.

Typ	STAK 2X16
Art.-Nr.	900 589
Blitzstoßstrom (10/350 µs)	25 kA
Anschlussquerschnitt (min.)	2x 1,5 mm <sup>2</sup>
Anschlussquerschnitt (max.)	2x max. 16 mm <sup>2</sup>
Anschlussart	vorne (Doppelklemme)
Gewicht	20 g
Zolltarifnummer (Komb. Nomenklatur EU)	85369010
GTIN (EAN)	4013364109339
VPE	1 Stk.

Änderungen in Form und Technik, bei Maßen, Gewichten und Werkstoffen behalten wir uns im Sinne des Fortschrittes der Technik vor. Die Abbildungen sind unverbindlich.