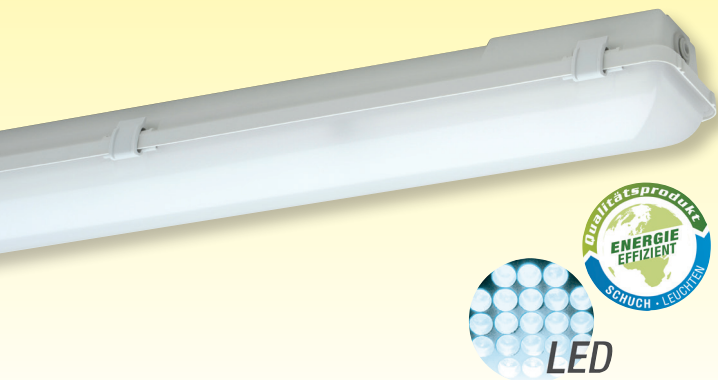


LED-Feuchtraum-Wannenleuchten

Baureihen 163/164 ... Generation 2



Einsatzbereiche:

Feuchte, nasse und staubige Räume in Handwerk, Gewerbe, Industrie, Parkhäuser, Tiefgaragen, Kühlhäuser, Kühlräume und begehbare Kühlzellen in Gewerbe, Gastronomie, Supermärkten, Hotels usw., schwer zugängliche Bereiche, Bereiche mit hohen Stillstands- und Wartungskosten beim Leuchtmitteltausch. (Bei Vorhandensein/Vorkommen chemischer Stoffe: Rückfrage)

Ausführung:

Gehäuse: Glasfaserverstärktes Polyester, geschäumte Silikonichtung.

Abschlusswanne: PMMA mit Schlagzäh-

komponente, satiniert zur Blendungsbegrenzung.

Verschlussklammern: Kunststoff, einteilig (KK) davon 2 Sicherheitsverschlüsse (KKS) zur Gewährleistung des Berührungsschutzes.

Reflektor: Lackiert, aushängbar, elektrische Komponenten aufmontiert.

Anschlussklemme: 3-polig.

Kabeleinführung: Variabel, stirn-, längs- und oberseitig, 2 Verschlussstopfen M20. Alle Kabeleinführungen vorgepresst.

Montage: 2 Befestigungspunkte, Dicht- und Druckscheiben liegen bei.

Technische Daten:

EVG: 220-240V, 50/60Hz, Überlast- und Kurzschlusschutz

LED: Linearmodule 4.000K, $R_a > 80$, Lebensdauer $L_{80} > 50.000$ Std. bei max. Umgebungstemperatur (siehe Hinweise).

Umgebungstemperatur: 163... -20°C bis +40°C

164... -20°C bis +35°C

Optionen:

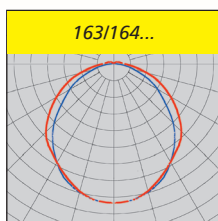
- PC Wanne (klar gepert)

- 6500 K

- zum Anschluss an Gruppen- oder

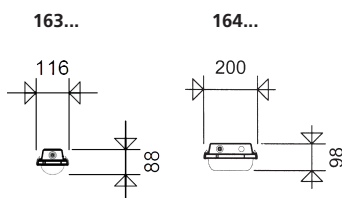
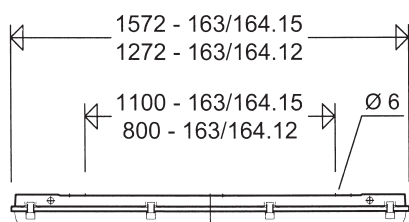
Zentralbatterieanlagen (ZB)

- Edelstahlklammern (KE)



Qualität von SCHUCH - Vorteile die überzeugen:

- höchst effizient mit Lichtausbeuten bis 157lm/W
- **NEU** • homogene Ausleuchtung durch neue, satinierte Leuchtenwanne, angenehme Lichtwahrnehmung, gute Blendungsbegrenzung
- hohe Farbwiedergabe $R_a > 80$, nach Arbeitsstättenrichtlinie für nahezu alle Betriebsstätten geeignet
- mit "D"-Zeichen, geeignet für Räume mit erhöhter Brandgefahr durch brennbare Stäube und Faserstoffe
- keine Einwegleuchte, EVG und Reflektor mit LED-Modulen können vor Ort von Fachpersonal ausgewechselt werden
- zukunftssicher durch Verwendung Zhaga konformer LED-Module



Artikelnummer	Type	Anzahl EVG	Systemleistung [W] **	Leuchtenlichtstrom [lm] **	Lichtausbeute [lm/W]	Energieeffizienzklasse	ersetzt ca. *	Gewicht [kg] (ohne Verpackung)
---------------	------	------------	-----------------------	----------------------------	----------------------	------------------------	---------------	--------------------------------

163/164 ... G2



energieverbrauchsoptimiert (1 : 1-Ersatz konventioneller Leuchtstofflampenausführungen)

16302 0016	163 12L22G2	1	16	2.220	139	A++	1 x 36W	2,2
16302 0017	163 15L34G2	1	25	3.650	146	A++	1 x 58W	2,4
16302 0018	163 12L42G2	1	30	4.320	144	A++	2 x 36W	2,2
16302 0019	163 15L60G2	1	43	6.100	142	A++	2 x 58W	2,4

mit hohem Lichtstrom

16415 0016	164 12L90G2	2	65	9.400	145	A++	2 x 80W	3,1
16415 0017	164 15L120G2	2	86	12.570	146	A++	4 x 58W	3,8

* Die Angaben dienen der groben Orientierung. Im konkreten Einzelfall ist eine Lichtplanung erforderlich.

** siehe Hinweise

Hinweise:

LED-Leuchten unterliegen Einsatzbeschränkungen, die unbedingt zu beachten sind. Siehe hierzu die Ausführungen in den Kapiteln 4 und 5 im „Technischen Anhang“.

Alle technischen Daten entsprechen dem Stand bei Drucklegung. Aktuelle technische Daten entnehmen Sie bitte unserer Internetseite www.schuch.de.

Artikelnummer	Type	Anzahl EVG	Systemleistung [W] **	Leuchtenlichtstrom [lm] **	Lichtausbeute [lm/W]	Energieeffizienzklasse	ersetzt ca. *	Gewicht [kg] (ohne Verpackung)
---------------	------	------------	-----------------------	----------------------------	----------------------	------------------------	---------------	--------------------------------

163/164 ... G2 DIMD



mit Dimmfunktion über DALI-Schnittstelle

Ausführung:

Wie Standardausführung jedoch mit DALI-EVG und 2 zusätzlichen Klemmstellen, bezeichnet mit „DA“, die Polarität spielt keine Rolle. Dimmlevel 1-100%.

Hinweis:

Die Leitungen zu den Steuereingängen müssen netzspannungsfest ausgeführt werden und können in der Anschlussleitung mitgeführt werden.

16302 0020	163 12L22G2 DIMD	1	16	2.230	139	A++	1 x 36W	2,3
16302 0021	163 15L34G2 DIMD	1	24	3.480	145	A++	1 x 58W	2,8
16302 0022	163 12L42G2 DIMD	1	30	4.300	143	A++	2 x 36W	2,3
16302 0023	163 15L60G2 DIMD	1	43	6.200	144	A++	2 x 58W	2,8
16415 0018	164 12L90G2 DIMD	2	65	9.400	145	A++	2 x 80W	3,5
16415 0019	164 15L120G2 DIMD	2	86	12.570	146	A++	4 x 58W	4,1

* Die Angaben dienen der groben Orientierung. Im konkreten Einzelfall ist eine Lichtplanung erforderlich.

** siehe Hinweise, Leistungsaufnahme im Dimmbetrieb abhängig von der Dimmeinstellung!

163/164 ... G2 DIMC



mit Dimmfunktion „Korridorfunktion“

Einsatzbereiche:

Bereiche, in denen Leuchten über Bewegungsmelder oder Türkontakt gesteuert werden, z.B. Lagerbereiche, Regalgänge. Bereiche mit erhöhtem Energieeinsparungspotenzial in Zeiten ohne Publikumsverkehr, z.B. Parkhäuser. Bereiche in denen eine 24-Stunden-Beleuchtung gefordert wird.

Ausführung:

Wie Standardausführung jedoch mit DIMM-EVG und zusätzlicher Klemmstelle, bezeichnet mit 'L'.

Hinweis:

Die Leuchten können mit einer 163... SENS-Type gesteuert werden.

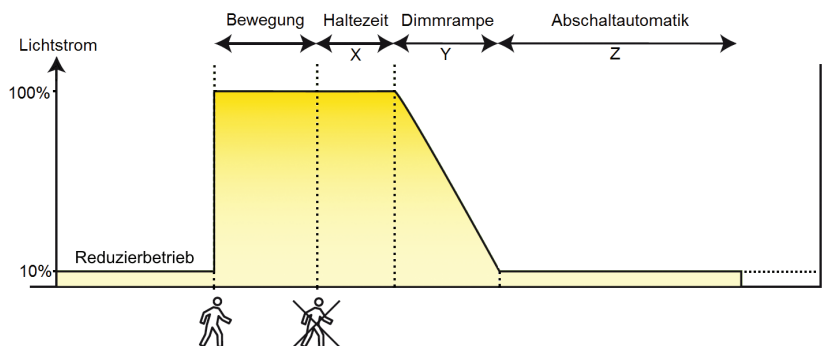


Technische Daten:

Die Korridorfunktion ermöglicht eine einfache Leistungsreduzierung auf einen festen Wert mittels einer gewöhnlichen 230V Steuerspannung.

Werkseitige Einstellungen:

- Die Korridorfunktion muss bei der Installation der Leuchten aktiviert werden. (s. Montageanleitung)
- 100% Lichtstrom solange Steuerphase aktiv.
- Haltezeit von 100% Lichtstrom nach Abschalten der Steuerphase 0 Sekunden. Durch Einstellen der Abschaltverzögerung des Bewegungsmelders kann individuelle Haltezeit kundenseitig gewählt werden.
- Dimmrampe 30 Sekunden
- 10% Lichtstrom wenn keine Aktivität vorhanden (Reduzierbetrieb). Aufgrund technischer Beschränkungen kann für einzelne Ausführungen der minimale Dimmlevel mehr als 10% betragen.
- Abschaltautomatik deaktiviert. (Leuchte schaltet niemals aus und verbleibt auf 10% Hintergrundlevel, kann aber manuell durch den Nutzer z.B. durch einen Schalter jederzeit ausgeschaltet werden).



16302 0024	163 12L22G2 DIMC	1	16	2.230	139	A++	1 x 36W	2,2
16302 0025	163 15L34G2 DIMC	1	24	3.480	145	A++	1 x 58W	2,8
16302 0026	163 12L42G2 DIMC	1	30	4.300	143	A++	2 x 36W	2,2
16302 0027	163 15L60G2 DIMC	1	43	6.200	144	A++	2 x 58W	2,8
16415 0020	164 12L90G2 DIMC	2	65	9.400	145	A++	2 x 80W	3,5
16415 0021	164 15L120G2 DIMC	2	86	12.570	146	A++	4 x 58W	4,4

* Die Angaben dienen der groben Orientierung. Im konkreten Einzelfall ist eine Lichtplanung erforderlich.

** siehe Hinweise, Leistungsaufnahme im Dimmbetrieb abhängig von der Dimmeinstellung!

Artikelnummer	Type	Anzahl EVG	Systemleistung [W] **	Leuchtenlichtstrom [lm] **	Lichtausbeute [lm/W]	Energieeffizienzklasse	ersetzt ca. *	Gewicht [kg] (ohne Verpackung)
---------------	------	------------	-----------------------	----------------------------	----------------------	------------------------	---------------	--------------------------------

163 ... G2 SENS



DIMC Ausführung mit integriertem Bewegungsmelder

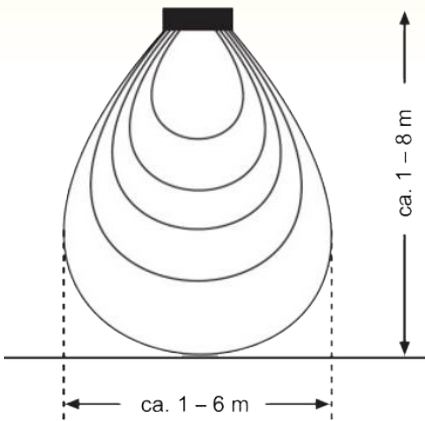
Einsatzbereiche:

Bereiche mit erhöhtem Energiesparpotenzial in Zeiten ohne Publikumsverkehr. Bereiche in denen eine 24-Stunden-Beleuchtung gefordert wird.

Ausführung:

Wie Standardausführung jedoch mit DIMM-EVG, integriertem Bewegungsmelder und zusätzlicher Klemmstelle bezeichnet mit 'L'. Die Leuchte steuert als sogenannte Masterleuchte alle 163...DIMC Leuchten einer zusammengefassten Leuchtengruppe.

Sensor-Erfassungsbereich



NEU

Technische Daten:

Erfassungsbereich Sensor: Einstellbar von 1 m - 6 m (abhängig von der Umgebung); Voreinstellung: Maximum
– Objekte (Trennwände aus Blech, Betonträger etc.), welche die Radarwellen reflektieren oder absorbieren haben einen Einfluss auf den Detektionsbereich des Sensors. Dies muss in der Umgebung geprüft und in der Planung berücksichtigt werden.

- Generell werden Radialbewegungen (auf den HF-Sensor zu) besser erkannt als Tangentialbewegungen
- Tangentialbewegungen in einer Kreisbahn werden teilweise nicht erkannt
- Erkennungsbereich max. 4m bei Lichtpunkthöhen von ca. 2,30m.
- Erkennungsbereich max. 6m bei Lichtpunkthöhen bis maximal 8m.

Nachlaufzeit: Einstellbar von 10 sec bis 30 min; mit IR-Fernbedienung bis 60 min optional; Voreinstellung: 5 min

Tageslichtregelung: Einstellbar ab 2 Lux; Voreinstellung: Maximum

Umgebungstemperatur: -20° C bis +40°C

Weitere Werksseitige Einstellungen:

- Dimmrampe 30 Sekunden
- 10% Lichtstrom wenn keine Aktivität vorhanden (Reduzierbetrieb). Aufgrund technischer Beschränkungen kann für einzelne Ausführungen der minimale Dimmlevel mehr als 10% betragen.
- Abschaltautomatik deaktiviert. (Leuchte schaltet niemals aus und verbleibt auf 10% Hintergrundlevel, kann aber manuell durch den Nutzer z.B. durch einen Schalter jederzeit ausgeschaltet werden).

Parametrierung:

- Potentiometer am HF-Sensor
- Infrarot-Fernbedienung (optional)

NEU

16302 0030	163 12L22G2 SENS	1	17	2.230	131	A++	1 x 36W	2,3
16302 0031	163 12L42G2 SENS	1	31	4.300	138	A++	2 x 36W	2,3
16302 0028	163 15L34G2 SENS	1	25	3.480	139	A++	1 x 58W	2,5
16302 0029	163 15L60G2 SENS	1	44	6.200	141	A++	2 x 58W	2,5

* Die Angaben dienen der groben Orientierung. Im konkreten Einzelfall ist eine Lichtplanung erforderlich.

** siehe Hinweise

163/164 ... IFS



für den Einsatz in Lebensmittelbereichen

Hinweis:

Die Leuchten sind nicht geeignet für die Reinigung mit Reinigungs- oder Desinfektionsmitteln sowie für die Reinigung mit Hilfe von Hochdruckreinigern.

Einsatzbereiche:

Lebensmittelindustrie bzw. lebensmittelverarbeitende Betriebe, Zulieferbetriebe der Lebensmittelindustrie, die unter die Bestimmungen des International Featured Standard Food, BRC, bzw. HACCP fallen oder vergleichbar strengen Anforderungen unterliegen.

Ausführung:

Wie Standardausführung 163/164..., jedoch:

Abschlusswanne: Polycarbonat, klar perlstrukturiert.

Verschlussklammern: Edelstahl (KE), davon 2 Sicherheitsverschlüsse (KES) zur Gewährleistung des Berührungsschutzes.

energieverbrauchsoptimiert (1 : 1-Ersatz konventioneller Leuchtstofflampenausführungen)

16319 0001	163 12L22 IFS	1	16	2.250	141	A++	1 x 36W	2,2
16319 0002	163 15L34 IFS	1	25	3.900	156	A++	1 x 58W	2,4
16319 0003	163 12L42 IFS	1	30	4.720	157	A++	2 x 36W	2,2
16319 0004	163 15L60 IFS	1	43	6.570	153	A++	2 x 58W	2,4

mit hohem Lichtstrom

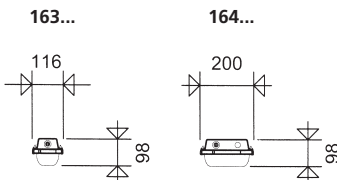
16419 0001	164 12L90 IFS	2	61	9.440	155	A++	2 x 80W	3,5
16419 0002	164 15L120 IFS	2	80	12.500	156	A++	4 x 58W	4,4

* Die Angaben dienen der groben Orientierung. Im konkreten Einzelfall ist eine Lichtplanung erforderlich.

** siehe Hinweise

IFS/BRC/VDMA/HACCP

SCHUCH Leuchten für die Lebensmittelindustrie, halten die Anforderungen des IFS/BRC/VDMA ein und können ohne Einschränkung in Betrieben, die das HACCP-Konzept erfüllen müssen, eingesetzt werden.



Zubehör / Ersatzteile

Artikelnummer	Type		Artikelnummer	Type	
Ersatzgläser PMMA satiniert			Ersatzgläser PC klar perlstrukturiert		
16711 9001	167 036	für 163 12 L.. G2	16311 9004	163 036 PC	für 163 12L.. IFS
16711 9002	167 058	für 163 15 L.. G2	16311 9005	163 058 PC	für 163 15L.. IFS
16411 9008	164 036 F G2	für 164 12 L.. G2	16411 9004	164 036 PC	für 164 12L.. IFS
16411 9009	164 058 F G2	für 164 15 L.. G2	16411 9005	164 058 PC	für 164 15L.. IFS
16311 9006	163 036 F	für 163 12L...			
16311 9007	163 058 F	für 163 15L...			
16411 9006	164 036 F	für 164 12L...			
16411 9007	164 058 F	für 164 15L...			
Verschlussklammern					
90123 9007	163 KK/KKS V08	Kunststoff inkl. 2 Sicherheitsverschlüssen (Verpackungseinheit 8 Stück)			
90123 9006	163 KE/KES V08	Edelstahl inkl. 2 Sicherheitsverschlüssen (Verpackungseinheit 8 Stück)			
90123 9004	163 KKS P	1 Paar Sicherheitsverschluss-Klammern Kunststoff für LED			
90123 9005	163 KES P	1 Paar Sicherheitsverschluss-Klammern Edelstahl für LED			
Kabeleinführungen					
90063 9000	2511	Verschlussstopfen M20			
25610 9000	2561	Kunststoff-Verschraubung M20 x 1,5			
25600 9000	2560	Kunststoff-Verschraubung M25 x 1,5			
Schutzkörbe, pulverbeschichtet					
90004 0002	SK 140	zu 163 12...			
90004 0003	SK 165	zu 163 15...			
90004 0005	SK 240	zu 164 12...			
90004 0006	SK 265	zu 164 15...			
Rohrschellen					
90245 0003	163 RO 112A P	1 1/2", Edelstahl, mit Abstützung (Paar) für 163...			
90245 0004	163 RO 2A P	2", Edelstahl, mit Abstützung (Paar) für 163...			
90245 0005	164 RO 112A P	1 1/2", Edelstahl, mit Abstützung (Paar) für 164...			
90245 0006	164 RO 2A P	2", Edelstahl, mit Abstützung (Paar) für 164...			
Achtung: Bei Rohrschellenbefestigung an Auslegern auf Befestigungsabstände achten (Auslegerlänge!)					
Befestigungszubehör für Deckenaufhängung					
90049 0002	183 S	Schaukelhaken für Kettenaufhängung			
90095 0001	183 DS	Edelstahlschiene, mit Schraube M5			
Infrarot-Fernbedienung für SENS-Leuchten					
90295 9000	FB SENSOTEC-Mini	IR-Fernbedienung für 163 .. SENS			