



Digalox DPM72-MPPA

Digalox DPM72-MPPA Grafisches Messgerät mit RGB-Anzeige für Analogsignal 2 x 0/4 - 20 mA mit USB

Beschreibung

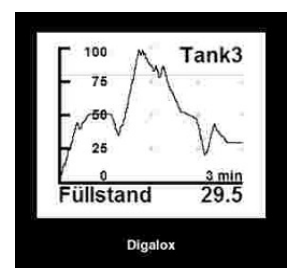
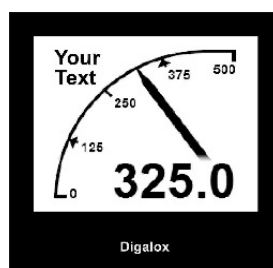
Grafisches Messgerät für elektrische Größen und Prozessanzeige mit RGB-Hintergrundbeleuchtung - individuell, innovativ und multifunktional. Es wird an zwei Messeingängen die Messart Analogsignal 0/4 bis 20 mA DC unterstützt. Über die Mehrfachanzeige können zwei Parameter gleichzeitig angezeigt und Schwellwerte mit individueller Farbwarnung versehen werden. Es werden Min- und Maxwerte aufgezeichnet und können per Steckbrücke oder externem Schalter angezeigt und zurückgesetzt werden. Das Gerät zeichnet Messwerte eines Parameters über eine Zeitdauer von drei Minuten bis zu 14 Tagen auf. Der Zeitbereich sowie die Anzeige der Verlaufsgrafik der Messwerte können per externem Schalter umgeschaltet werden.

Die Werte bleiben gespeichert, solange das Gerät mit Spannung versorgt wird. Über die zugehörige USB-Konfigurationssoftware können folgende Parameter konfiguriert werden: Skalenausschlag, Skalenbeschriftung, Anzeigedesign (Zeiger, Tacho, Balken, etc.), Startgrafik, Beleuchtungsfarbe, Schwellwerte für die Alarmausgänge, Farbwarnung pro Schwellwert (Leuchten oder Blinken), Hysterese uvm. Per Software können die Messwerte im Messspeicher ausgelesen, sowie eine kontinuierliche Messwertübertragung aktiviert werden. Die Messwerte lassen sich innerhalb der Software grafisch auswerten und als CSV-Datei exportieren.

Eigenschaften

- Grafikdisplay 16 Graustufen mit RGB-Hintergrundbeleuchtung
- Zeigergrafik und Digitalanzeige
- Mehrfachanzeige von bis zu 2 Parametern
- Messbereich Strom 2 x 0/4 bis 20 mA DC für Analogsignal
- USB Schnittstelle, galvanisch isoliert
- Anpassbarer Skalenausschlag und -beschriftung
- Messwertaufzeichnung über bis zu 14 Tage
- Alarmausgänge mit anpassbaren Schwellwerten, galvanisch isoliert
- Individuelle Alarm-Beleuchtungsfarbe
- Verschiedene Anzeigedesigns verfügbar, z.B. Tacho, Balkengrafik, Verlaufsanzeige
- Echtzeit-Messwertübertragung
- Bimetallfunktion (Mittelwertbildung)
- Versorgung 10 bis 24 V AC/DC oder über USB (min. 5 V), galvanisch isoliert
- PC Software für individuelle Konfiguration und Messdatenaufzeichnung inklusive

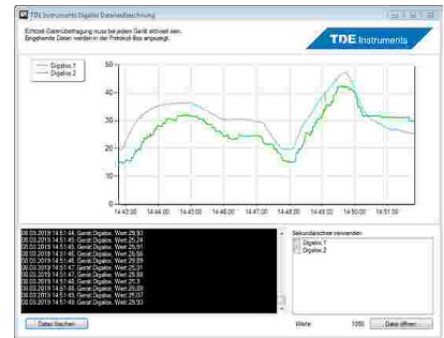
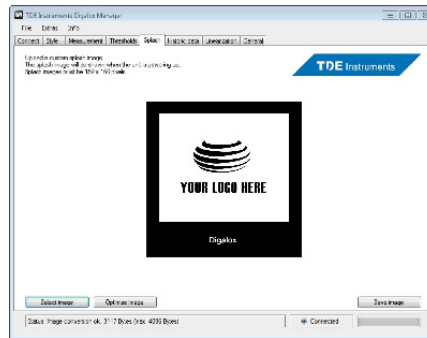
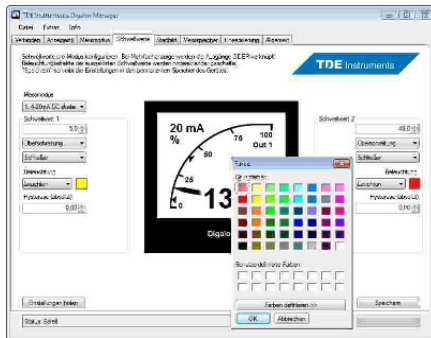
Beispiele einstellbare Anzeige-Designs



Software

Die dazugehörige kostenlose Software ermöglicht die individuelle Konfiguration des Messgeräts. Per Software können die Messwerte im Messspeicher ausgelesen werden, sowie eine kontinuierliche Messwertübertragung

aktiviert werden. Die Messwerte lassen sich innerhalb der Software grafisch auswerten und als CSV-Datei exportieren.



Spezifikation

Versorgungsspannung:
 10 – 24 V AC/DC oder über USB (min. 5 V),
 galvanisch isoliert
Anzeige:
 LCD Grafikdisplay 192 x 160 Pixel
Messbereich Strom:
 0/4 – 20 mA DC (max. 100 mA)
Genauigkeit Strom:
 ±0,5 % true RMS
Innenwiderstand Strom:
 6,2 Ohm
Zeitbereich Messwertaufzeichnung:
 3 Min. bis 14 Tage
Alarmausgänge:
 2 Optokoppler-Schaltausgänge max. 30 V DC, 50 mA
Betriebstemperatur:
 0 °C bis +50 °C
Lagertemperatur:
 -20 °C bis +70 °C

Abmessungen:
 72 mm x 72 mm x 58 mm
Schalttafelausschnitt:
 68 mm x 68 mm
Einbautiefe:
 50 mm (ohne Stecker), 58 mm (mit Stecker, Kabelausgang hinten)
Befestigungsart:
 Montageklammer
Schutzklasse:
 IP65 frontseitig mit Dichtung (separat erhältlich)
Hersteller:
 TDE Instruments