



## Digalox DPM72-MPPV

### Grafisches Messgerät mit RGB-Anzeige für Analogsignal 2 x 0/2 - 10 V mit USB-Schnittstelle.

#### Beschreibung

Grafisches Messgerät für elektrische Größen und Prozessanzeige mit RGB-Hintergrundbeleuchtung - individuell, innovativ und multifunktional.

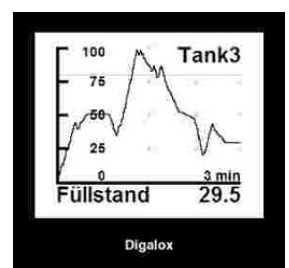
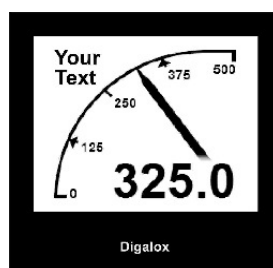
Es wird an zwei Messeingängen die Messart Analogsignal 0/2 bis 10 V DC unterstützt. Über die Mehrfachanzeige können zwei Parameter gleichzeitig angezeigt und Schwellwerte mit individueller Farbwarnung versehen werden. Es werden Min- und Maxwerte aufgezeichnet und können per Steckbrücke oder externem Schalter angezeigt und zurückgesetzt werden. Das Gerät zeichnet Messwerte eines Parameters über eine Zeitdauer von drei Minuten bis zu 14 Tagen auf. Der Zeitbereich sowie die Anzeige der Verlaufsgrafik der Messwerte können per externem

Schalter umgeschaltet werden. Die Werte bleiben gespeichert, solange das Gerät mit Spannung versorgt wird. Über die zugehörige USB-Konfigurationssoftware können folgende Parameter konfiguriert werden: Skalenausschlag, Skalenbeschriftung, Anzeigedesign (Zeiger, Tacho, Balken, etc.), Startgrafik, Beleuchtungsfarbe, Schwellwerte für die Alarmausgänge, Farbwarnung pro Schwellwert (Leuchten oder Blinken), Hysterese uvm. Per Software können die Messwerte im Messspeicher ausgelesen, sowie eine kontinuierliche Messwertübertragung aktiviert werden. Die Messwerte lassen sich innerhalb der Software grafisch auswerten und als CSV-Datei exportieren.

#### Merkmale

- Grafikdisplay 16 Graustufen mit RGB-Hintergrundbeleuchtung
- Zeigergrafik und Digitalanzeige
- Mehrfachanzeige von bis zu 2 Parametern
- Messbereich Spannung 2 x 0/2 bis 10 V DC für Analogsignal
- USB Schnittstelle, galvanisch isoliert
- Anpassbarer Skalenausschlag und -beschriftung
- Messwertaufzeichnung über bis zu 14 Tage
- Alarmausgänge mit anpassbaren Schwellwerten, galvanisch isoliert
- Individuelle Alarm-Beleuchtungsfarbe
- Verschiedene Anzeigedesigns verfügbar, z.B. Tacho, Balkengrafik, Verlaufsanzeige
- Echtzeit-Messwertübertragung
- Bimetallfunktion (Mittelwertbildung)
- Versorgung 12 bis 24 V AC/DC oder über USB (min. 5 V), galvanisch isoliert
- PC Software für individuelle Konfiguration und Messdatenaufzeichnung inklusive

#### Beispiele einstellbare Anzeige-Designs



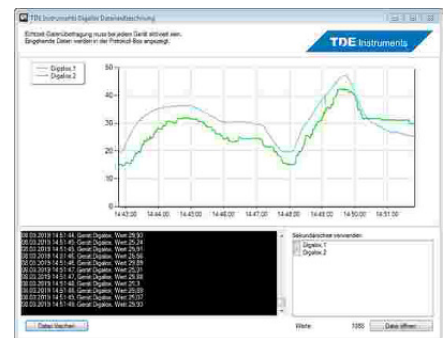
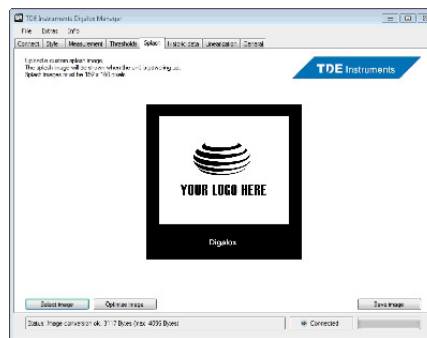
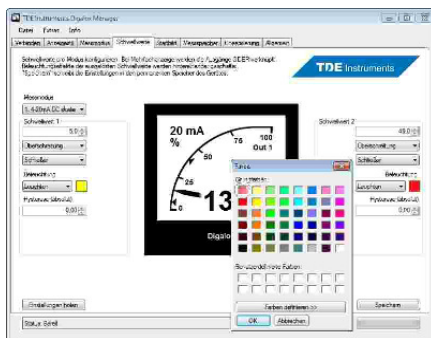
TDE Instruments GmbH  
 Gewerbestraße 8  
 D-71144 Steinenbronn  
 Germany

Tel.: +49(0)7157 20801  
 Fax: +49(0)7157 20813  
 Email: info@tde-instruments.de  
 Web: www.digalox.com

## Software

Die dazugehörige kostenlose Software ermöglicht die individuelle Konfiguration des Messgeräts. Per Software können die Messwerte im Messspeicher ausgelesen werden, sowie eine kontinuierliche Messwertübertragung

aktiviert werden. Die Messwerte lassen sich innerhalb der Software grafisch auswerten und als CSV-Datei exportieren.



## Spezifikationen

Versorgungsspannung:  
 12 – 24 V AC/DC oder über USB (min. 5 V),  
 galvanisch isoliert  
 Anzeige:  
 LCD Grafikdisplay 192x160 Pixel  
 Messbereich Spannung:  
 0/2 – 10 V DC (max. 30 V)  
 Genauigkeit Spannung:  
 ±0,5 % true RMS  
 Innenwiderstand Spannung:  
 102 kOhm  
 Zeitbereich Messwertaufzeichnung:  
 3 Min. bis 14 Tage  
 Alarmausgänge:  
 2 Optokoppler-Schaltausgänge max. 30 V DC, 50 mA  
 Betriebstemperatur:  
 0°C bis +50°C  
 Lagertemperatur:  
 -20°C bis +70°C

Abmessungen:  
 72 mm x 72 mm x 58 mm  
 Schalttafelausschnitt:  
 68 mm x 68 mm  
 Einbautiefe:  
 50 mm (ohne Stecker), 58 mm (mit Stecker,  
 Kabelausgang  
 hinten)  
 Befestigungsart:  
 Montageklammer  
 Schutzklasse:  
 IP65 frontseitig mit Dichtung (separat erhältlich)  
 Hersteller:  
 TDE Instruments