

TDE Instruments GmbH
 Gewerbestraße 8
 D-71144 Steinenbronn
 Germany

Tel.: +49(0)7157 20801
 Fax: +49(0)7157 20813
 Email: info@tde-instruments.de
 Web: www.digalox.com



Digalox DPM72-MPP

Grafisches Messgerät mit RGB-Anzeige für Analogsignal
 0/2 - 10 V und 0/4 - 20 mA mit USB

Beschreibung

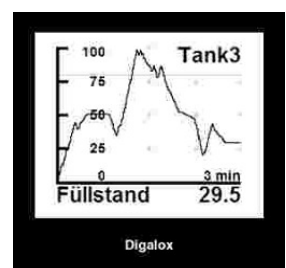
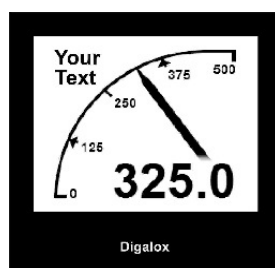
Grafisches Messgerät für elektrische Größen und Prozessanzeige mit RGB-Hintergrundbeleuchtung - individuell, innovativ und multifunktional. Es werden die Messarten Analogsignal 0/2 bis 10 V sowie 0/4 bis 20 mA DC unterstützt. Über die Mehrfachanzeige können zwei Parameter gleichzeitig angezeigt und Schwellwerte mit individueller Farbwarnung versehen werden. Es werden Min- und Maxwerte aufgezeichnet und können per Steckbrücke oder externem Schalter angezeigt und zurückgesetzt werden. Das Gerät zeichnet Messwerte eines Parameters über eine Zeitdauer von drei Minuten bis zu 14 Tagen auf. Der Zeitbereich sowie die Anzeige der Verlaufsgrafik der Messwerte können per externem Schalter umgeschaltet werden.

Die Werte bleiben gespeichert, solange das Gerät mit Spannung versorgt wird. Über die zugehörige USB-Konfigurationssoftware können folgende Parameter konfiguriert werden: Skalenausschlag, Skalenschreibung, Anzeigedesign (Zeiger, Tacho, Balken, etc.), Startgrafik, Beleuchtungsfarbe, Schwellwerte für die Alarmausgänge, Farbwarnung pro Schwellwert (Leuchten oder Blinken), Hysterese uvm. Per Software können die Messwerte im Messspeicher ausgelesen, sowie eine kontinuierliche Messwertübertragung aktiviert werden. Die Messwerte lassen sich innerhalb der Software grafisch auswerten und als CSV-Datei exportieren.

Eigenschaften

- Grafikdisplay 16 Graustufen mit RGB-Hintergrundbeleuchtung
- Zeigergrafik und Digitalanzeige
- Messbereich 0 bis 10 V DC und 0/4 bis 20 mA DC für Analogsignal
- USB-Schnittstelle, galvanisch isoliert
- Anpassbarer Skalenausschlag und -beschriftung
- Messwertaufzeichnung über bis zu 14 Tage
- Alarmausgänge mit anpassbaren Schwellwerten, galvanisch isoliert
- Individuelle Alarm-Beleuchtungsfarbe
- Kundenindividuelles Startbild
- Verschiedene Anzeigedesigns verfügbar, z.B. Tacho, Balkengrafik, Verlaufsanzeige
- Echtzeit-Messwertübertragung
- Bimetallfunktion (Mittelwertbildung)
- Versorgung 10 bis 24 V AC/DC oder über USB (min. 5 V), galvanisch isoliert
- PC-Software für individuelle Konfiguration und Messdatenaufzeichnung inklusive

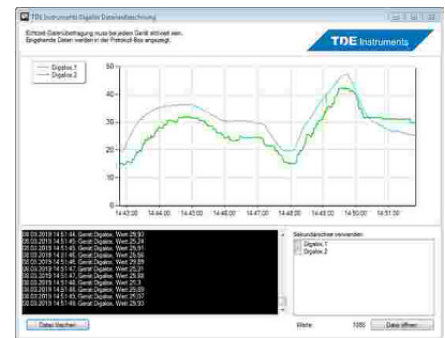
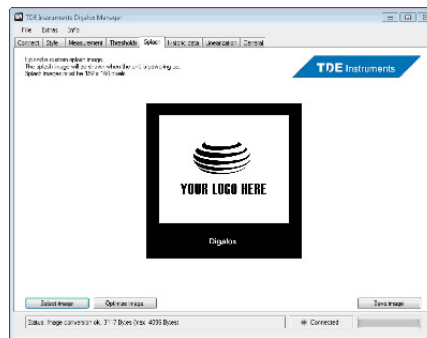
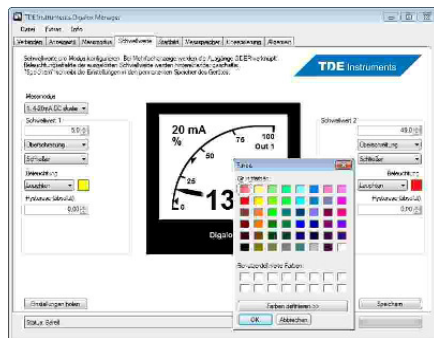
Beispiele einstellbare Anzeige-Designs



Software

Die dazugehörige kostenlose Software ermöglicht die individuelle Konfiguration des Messgeräts. Per Software können die Messwerte im Messspeicher ausgelesen werden, sowie eine kontinuierliche Messwertübertragung

aktiviert werden. Die Messwerte lassen sich innerhalb der Software grafisch auswerten und als CSV-Datei exportieren.



Spezifikation

Versorgungsspannung:
 10 - 24 V AC/DC oder über USB, galvanisch isoliert
 Anzeige:
 LCD Grafikdisplay 192 x160 Pixel
 Messbereich Spannung:
 0/2 - 10 V DC (max. 30 V)
 Genauigkeit Spannung:
 ±0,5 % true RMS
 Eingangsimpedanz Spannung:
 102 kOhm
 Messbereich Strom:
 0/4 - 20 mA DC (max. 100 mA)
 Genauigkeit Strom:
 ±0,5 % true RMS
 Eingangsimpedanz Strom:
 6,2 Ohm
 Zeitbereich Messwertaufzeichnung:
 3 Min. bis 14 Tage

Alarmausgänge:
 2 Optokoppler-Schaltausgänge max. 30 V DC, 50 mA
 Betriebstemperatur:
 0 °C bis +50 °C
 Lagertemperatur:
 -20 °C bis +70 °C
 Abmessungen:
 72 mm x 72 mm x 58 mm
 Schalttafelausschnitt:
 68 mm x 68 mm
 Befestigungsart:
 Montageklammer
 Schutzklasse:
 IP65 frontseitig mit Dichtung (separat erhältlich)
 Hersteller:
 TDE Instruments