

# SmartOffice PS406U Plus

**plustek**

SmartOffice Series

Platzsparend und schnell

## Dokumente und Plastikkarten Scannen

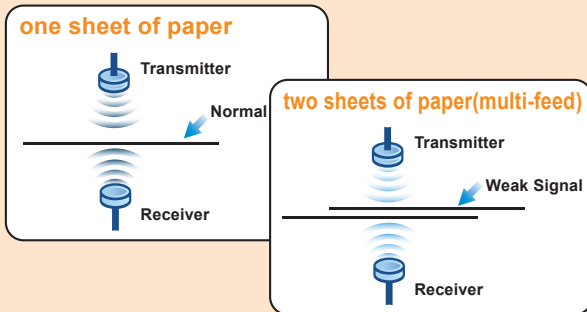


Mit dem SmartOffice PS406U Plus Dokumentenscanner wird die Digitalisierung und Archivierung von Dokumenten zu einer einfachen Aufgabe. Durch seine One Touch Funktionstasten und der hohen Scangeschwindigkeit von bis zu 40 Seiten pro Minute, sind auch umfassende Digitalisierungsaufgaben schnell erledigt. Auch ein gemischtes Scannen von unterschiedlichen Vorlagenarten und Papierformaten ist mit dem PS406U Plus möglich. Die Kombination eines schnellen Vorlageneinzuges und eine verbesserte Transportmechanik sorgen dabei für eine schonende Verarbeitung der Dokumente.

### ❖ EIGENSCHAFTEN

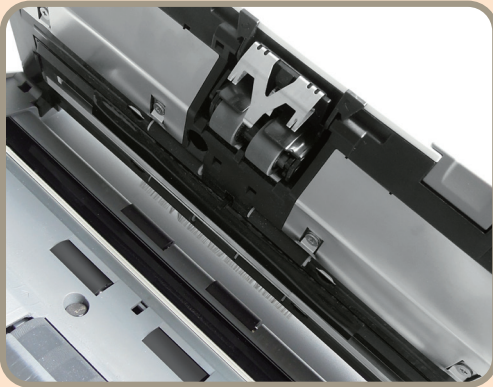
- **Schnelles Scannen mit bis zu 40 Seiten / Minute in Schwarzweiß und Graustufen**
- **Automatischer Vorlageneinzug (ADF) von bis zu 100 Seiten**
- **Verbesserte Transportmechanik für schonende Verarbeitung**
- **Integrierter Ultraschall- Sensor zur Vermeidung von Mehrfacheinzügen**
- **Gemischtes Scannen von unterschiedlichen Papierformaten und Vorlagenarten**
- **TWAIN- und WIA-Treiber ermöglichen Anbindung an Dokumentenmanagement-Lösungen**
- **Inklusive Plustek DocAction und Plustek DocTWAIN**

## Vermeidung von Mehrfacheinzügen



Der PS406U Plus kann mit seinem Ultraschall Sensor einen Mehrfach- Einzug von Dokumenten erkennen. In diesem Fall wird der Anwender von der Software entsprechend informiert.

## Verbesserte Transportmechanik



Die Kombination des schnellen Vorlageneinzuges und eine verbesserte Transportmechanik sorgen für eine schonende Verarbeitung von Dokumenten. Auch Plastikkarten und andere starre Karten wie beispielsweise Ausweise, Führerscheine, Mitglieds- oder Versicherungskarten werden problemlos digitalisiert.

## Scannen mit nur einem Tastendruck



In Kombination mit der im Lieferumfang enthaltenen Software Plustek DocAction können unterschiedliche Scanaufträge mit nur einem Tastendruck gestartet werden. Gescannte Dokumente können hierbei an FTP Ordner, Cloud Dienste oder lokal gespeichert werden und dies in allen gebräuchlichen Formaten, wie JPEG, TIFF, MULTI-TIFF, BMP und PDF.

**40** PPM  
**80** IPM

Schnelles Duplex-Scannen mit bis zu 40 Seiten pro Minute (Graustufen).

**100** pages

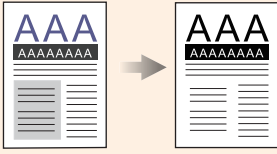
Automatischer Vorlageneinzug von bis zu 100 Seiten.

**AUTO DESKEW**

Automatische Ausrichtung und Größenanpassung des gescannten Dokuments.

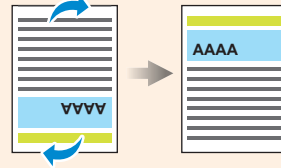
## 1 Auto-SW-Vorgabe

Automatische Digitalisierung des gescannten Dokuments in ein schwarz-weiß Bild.



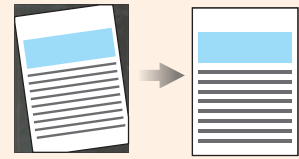
## 2 Auto-Rotation

Automatische, textbasierte Rotation des gescannten Dokuments in die korrekte Lage.



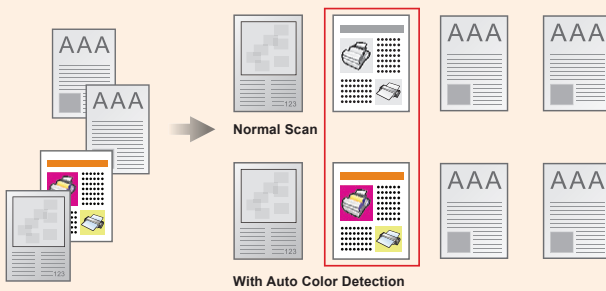
## 3 Auto-Ausrichtung

Automatische Ausrichtung und Größenanpassung des gescannten Dokuments.



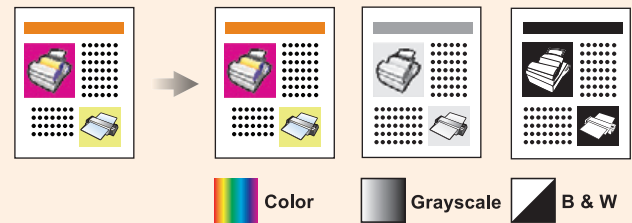
## 4 Automatische Farberkennung

Erkennt die Farbe der Vorlage und speichert das Dokument automatisch in Farbe, Graustufen oder Schwarz / Weiss.



## 5 Multiple Bildausgabe

Scannt und Speichert eine Vorlage in 2 oder 3 Farbmodi gleichzeitig



## 6 Entfernen von Blindfarbe

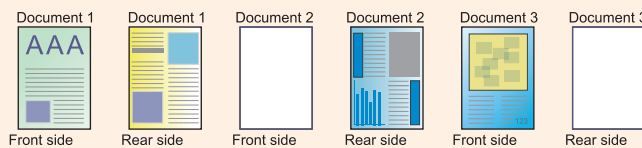
Entfernt die Farben rot, grün oder blau während der Digitalisierung in einem gescannten Formular.



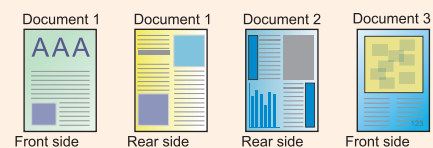
## 7 Leerseitenentfernung

Entfernt automatisch leere Seiten während der Digitalisierung.

### Input documents



### Delete blank pages



Automatischer Zuschnitt des Dokuments am Rand des Dokuments.



Speichern von Vorlagen als durchsuchbare PDF Dateien.



Integrierter Ultraschall Sensor zur Vermeidung von Mehrfacheinzügen.

# SmartOffice PS406U Plus

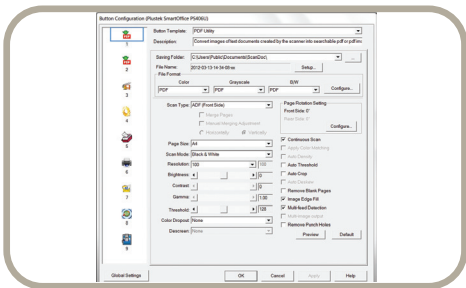
## SOFTWARE



Powered by  
**ABBYY®**

### Abby FineReader 12 Sprint

FineReader ist ein Schrifterkennungsprogramm, das Schriften in Papierdokumenten, Bildern und PDF Dateien mit hoher Genauigkeit erkennt und damit manuelle Text- und Formatkorrekturen minimiert. Ein Werkzeug für produktives und effizientes Arbeiten mit einer einfachen Benutzeroberfläche und OCR-Schrifterkennung für bis zu 183 Sprachen.



### DocAction

#### Innovativ und leicht zu bedienen – Plustek DocAction

Mit der im Lieferumfang enthaltenen Software DocAction und MacAction kann der Benutzer zusammen mit den One Touch Funktionstasten am Gerät den Scanvorgang mit nur einem Tastendruck starten. Insgesamt 9 individuelle Scanprofile können hierfür konfiguriert werden, darunter Scaneinstellungen wie Qualität und Verarbeitung, Speicherort, Dateiformat und vieles mehr. Die benutzerfreundliche Benutzeroberfläche mit vielen Funktionseinstellungen führt den Anwender dabei über eine innovative Menüführung mit wenigen Klicks zum gewünschten Ergebnis.

#### Systemvoraussetzungen

- Pentium IV 2.4 GHz Prozessor
- DVD-ROM Driver
- 1 freier USB 2.0 Port
- 1GB RAM (2GB oder höher empfohlen)
- 2GB freier Festplattenspeicher (3GB oder größer empfohlen)



#### Spezifikationen

Image Sensor	CIS x 2
Auflösung (optisch)	600 dpi
Hardware Auflösung	600 x 600 dpi
ADF-Kapazität	1. 100 Blatt (A4/ Letter, 70 g/m <sup>2</sup> or 18 Lbs) 2. 30 Blatt (Visitenkarte) 3. Plastikkarten, Max. Dicke unter 1.2 mm. Bemerkung: Die maximale ADF-Kapazität variiert in Abhängigkeit vom Papiergewicht.
Scan-Geschwindigkeit ( ADF )	40 ppm/ 80 ipm (Graustufen/Schwarzweiß, 200 dpi, A4) 40 ppm/ 80 ipm (Graustufen/Schwarzweiß, 300 dpi, A4) 40 ppm/ 80 ipm (Farbe, 200 dpi, A4) 30 ppm/ 60 ipm (Farbe, 300 dpi, A4) Bemerkung: Scanergebnisse und -geschwindigkeiten können je nach CPU und verfügbarem Speicher variieren.
Scanbereich (B x L)	Maximum: 216 x 5080 mm (8.5" x 200") Minimum: 13.2 x 13.2 mm (0.52" x 0.52")
Unterstütztes Papierformat (B x L)	Maximum: 216 x 5080 mm (8.5" x 200") Minimum: 50.8 x 50.8 mm (2" x 2")
Grammatur (Papiergewicht)	40 bis 220 g/m <sup>2</sup>
Tagesvolumen (Seiten)	4000
Funktionstasten	4 Tasten: Up, Down, Scan, Standby 9 Funktionstasten. Alle anpassbar.
Stromversorgung	24 Vdc/ 1.25 A
Anschluss	USB 2.0 x 1, USB 2.0 (Hostnamen) x 1
Nettogewicht	2.7 Kgs (5.95 Lbs)
Maße (B x T x H)	318.7 x 230.7 x 228.3 mm (12.55" x 9.08" x 8.99")
Schnittstelle	TWAIN – Kompatibel