



Kontaktstift $\varnothing 1$ mm

Einsatzbereich: Alle 623 Isolierkörper
617 Isolierkörper, 12-polig

Best.-Nr.: 61.083.11

Elektrische Werte

*Dauer Nennstrom bis 10 A
Durchgangswiderstand < 5 mOhm

Werkstoff

Kontakt Messing, vergoldet

Anschluß

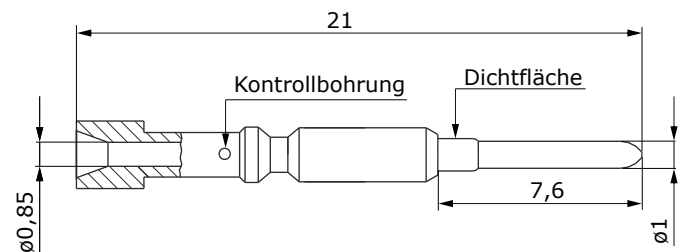
Anschlußart crimp
Anschlußbereich 0,03 - 0,34mm²
Abisolierlänge 6 mm
Crimpeinstellungen sind individuell zu wählen

Mechanische Werte

Steckzyklen 500

Werkzeuge (nicht im Lieferumfang enthalten)

digitale Crimpzange Best.-Nr.: C0.235.00
analoge Crimpzange Best.-Nr.: C0.101.00)



Hauptabmessungen

Kontaktstift





Contact Pin $\varnothing 1$ mm

**Application: All 623 Insulation Inserts
617 Insulation Insert, 12-pin**

order code: 61.083.11

Electrical Data

*nominal current up to 10 A
contact resistance < 5 mOhm

Material

contact brass, gold plated

Termination

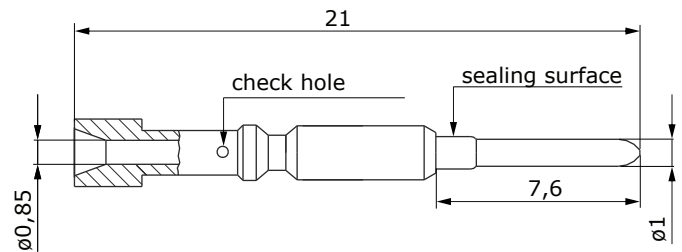
kind of termination crimp
cross section 0.03 - 0.34mm²
stripping length 6 mm
crimp settings select individually

Mechanical Data

mating cycles 500

Tools (not included in delivery)

digital crimping tool order code: C0.235.00
analog crimping tool order code: C0.101.00



Main Dimension

contact pin

