



intercontec
products

Kontaktbuchse 2 mm geschlitzt

Einsatzbereich: - 623 Isolierkörper 6/7-polig
- 623 Isolierkörper 9-polig (8112)

TE Teile Nr.: 60-0014-011-000
IC Ref. Nr.: 60.014.11

Elektrische Werte

Bemessungsstrom max. 20 A*
Durchgangswiderstand < 3 mOhm

Werkstoff

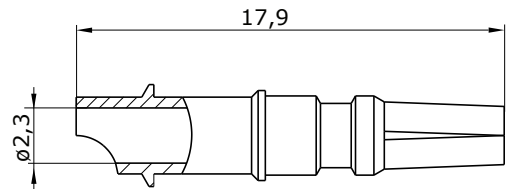
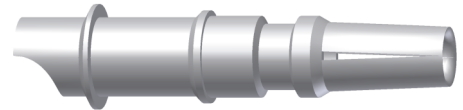
Kontakt Messing, vergoldet

Anschluss

Anschlussart/-bereich lötl - 2,5 mm²
Abisolierlänge 5 mm

Mechanische Werte

Steckzyklen 500



Hauptabmessungen

Kontaktbuchse

Y6-B774-000-0DE erstellt: 19.02.2010/GSG; geändert: 21.08.2018/BN

© 2018 TE Connectivity.

TE Connectivity, TE connectivity (logo), intercontec (logo) und speedtec sind Marken.

Auch wenn TE Connectivity (TE) bemüht ist, die Korrektheit der Informationen in diesem Beitrag sicherzustellen, übernimmt TE keinerlei Gewährleistung dafür, dass diese fehlerfrei, zutreffend, korrekt, verlässlich oder aktuell sind. TE behält sich das Recht vor, die in diesem Beitrag genannten Informationen jederzeit ohne Ankündigung zu ändern. TE weist ausdrücklich jegliche Gewährleistung hinsichtlich der in diesem Beitrag genannten Informationen zurück, einschließlich der implizierten Gewährleistung der Marktgängigkeit oder Eignung für bestimmte Zwecke. Die Maßangaben in diesem Beitrag dienen ausschließlich zu Referenzzwecken und Änderungen sind vorbehalten. Änderungen der Spezifikationen sind vorbehalten. Bitte fragen Sie TE nach den aktuellen Maßangaben und Designspezifikationen

TE Connectivity Industrial GmbH
Bernrieder Straße 15
94559 Niederwinkling, Germany
+49 9962 2002 - 0
intercontec@te.com
www.intercontec.biz



* Bei max. Anschlussquerschnitt



Contact Socket 2 mm slotted

for: 623 Insulation Insert 6/7-pin
623 Insulation Insert 9-pin (8112)

TE part number.: 60-0014-011-000
IC reference number.: 60.014.11

Electrical Data

rated current max. 20 A*
contact resistance < 3 mΩ

Material

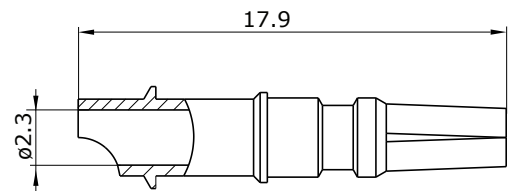
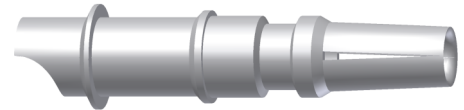
contact brass, gold plated

Termination

cross-section solder/ - 2,5 mm²
stripping length 5 mm

Mechanical Data

mating cycles 500



Main Dimensions

contact socket

