

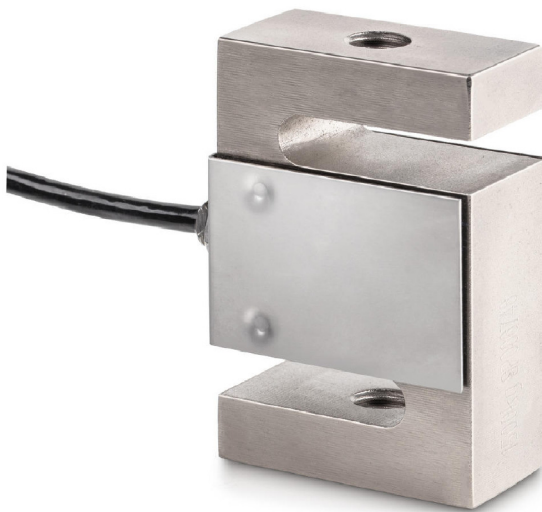
KERN CS 15000-3P1

4-Leiter-âSâMesszellen fr Kraft- und Massemessung

KERN[®]

Piktogramme

STANDARD



Messsystem

Auflsung Wgezelle â eichfhig:	3000 e
Kombinierter Fehler:	0,020 %
Nennkennwert:	2
Wgebereich [Max]:	15 t
Wgezellen-Verbindung:	4-Leiter
Y-Wert:	10000

Umgebungsbedingungen

Umgebungstemperatur (max.):	65 °C
Umgebungstemperatur (min.):	-35 °C
Verwendungstemperatur (max.):	40 °C
Verwendungstemperatur (min.):	-10 °C

Kategorie

Marke:	Sauter
--------	--------

Verpackung & Versand

Abmessungen Verpackung (BxTxH):	320 x 320 x 160 mm
---------------------------------	--------------------

Bruttogewicht:	13,300 kg
Lieferzeit:	96 h
Nettogewicht:	11,900 kg
Versandart:	Paketdienst

Bauform

Abmessungen (BxTxH):	160 x 200 x 60 mm
Kabellnge:	6 m