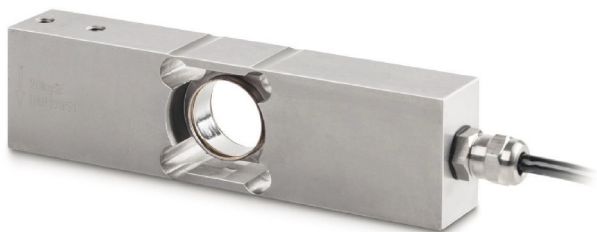


# KERN CP100-3P9

Single-Point-Wägezellen aus rostfreiem Stahl mit IP69K-Schutz



## Messsystem

Auflösung Wägezelle $\hat{=}$ eichfähig:	3000 e
Kombinierter Fehler:	0,023 %
Nennkennwert:	2
OIML-Klasse:	C3
Wägebereich [Max]:	100 kg
Wägezellen-Verbindung:	4-Leiter
Y-Wert:	10000

## Umgebungsbedingungen

Umgebungstemperatur (max.):	65 °C
Umgebungstemperatur (min.):	-35 °C
Verwendungstemperatur (max.):	40 °C
Verwendungstemperatur (min.):	-10 °C

## Kategorie

Marke:	Sauter
--------	--------

## Verpackung & Versand

Abmessungen Verpackung (BxTxH):	280 x 175 x 125 mm
Bruttogewicht:	3,252 kg
Lieferzeit:	24 h
Nettogewicht:	2,736 kg
Versandart:	Paketdienst

## Bauform

Abmessungen (BxTxH):	174 x 45 x 64 mm
Abmessungen Wägeplatte (BxTxH):	800 x 800 x 0 mm
Kabellänge:	3 m

## Piktogramme

STANDARD

