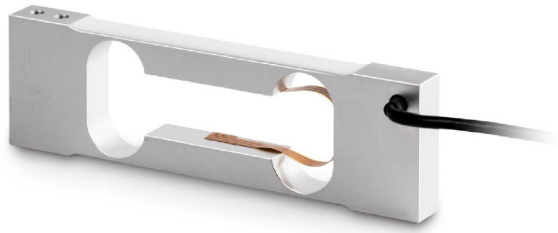


KERN CP600-0P4

Single-Point-Wägezellen aus eloxiertem Aluminium



Messsystem

Auflösung Wägezelle â eichfähig:	3000 e
Nennkennwert:	0,900
Wägebereich [Max]:	600 g
Wägezellen-Verbindung:	4-Leiter
Y-Wert:	4667

Umgebungsbedingungen

Umgebungstemperatur (max.):	50 °C
Umgebungstemperatur (min.):	-20 °C
Verwendungstemperatur (max.):	40 °C
Verwendungstemperatur (min.):	-10 °C

Kategorie

Marke:	Sauter
--------	--------

Verpackung & Versand

Abmessungen Verpackung (BxTxH):	120 x 55 x 35 mm
Bruttogewicht:	90 g
Lieferzeit:	24 h
Nettogewicht:	67 g
Versandart:	Paketdienst

Bauform

Abmessungen (BxTxH):	110 x 33 x 10 mm
Abmessungen Wägeplatte (BxTxH):	200 x 200 x 0 mm
Kabellänge:	40 cm