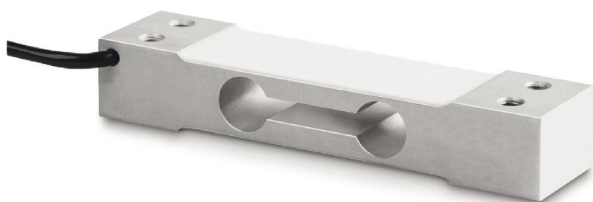


KERN CP8-3P1

Single-Point-Wägezellen aus eloxiertem Aluminium



Messsystem

| | |
|----------------------------------|----------|
| Auflösung Wägezelle à eichfähig: | 3000 e |
| Kombinierter Fehler: | 0,023 % |
| Nennkennwert: | 2 |
| OIML-Klasse: | C3 |
| Wägebereich [Max]: | 8 kg |
| Wägezellen-Verbindung: | 4-Leiter |
| Y-Wert: | 10000 |

Umgebungsbedingungen

| | |
|-------------------------------|--------|
| Umgebungstemperatur (max.): | 65 °C |
| Umgebungstemperatur (min.): | -35 °C |
| Verwendungstemperatur (max.): | 40 °C |
| Verwendungstemperatur (min.): | -10 °C |

Kategorie

| | |
|--------|--------|
| Marke: | Sauter |
|--------|--------|

Verpackung & Versand

| | |
|---------------------------------|------------------|
| Abmessungen Verpackung (BxTxH): | 160 x 95 x 45 mm |
| Bruttogewicht: | 209 g |
| Lieferzeit: | 24 h |
| Nettogewicht: | 170 g |
| Versandart: | Paketdienst |

Bauform

| | |
|---------------------------------|------------------|
| Abmessungen (BxTxH): | 130 x 30 x 22 mm |
| Abmessungen Wägeplatte (BxTxH): | 250 x 350 x 0 mm |
| Kabellänge: | 40 cm |