

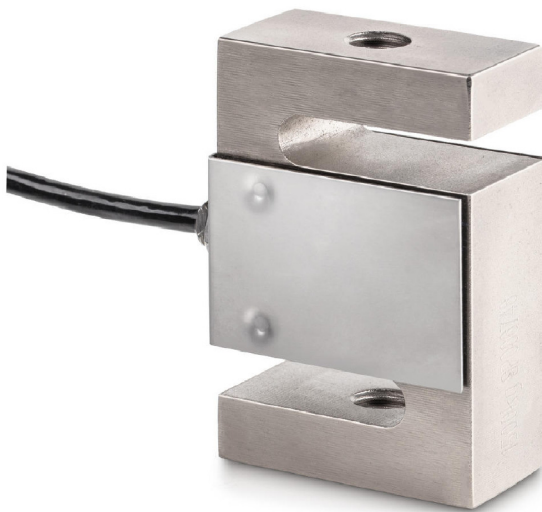
# KERN CS10000-3P1

4-Leiter-âSâMesszellen fr Kraft- und Massemessung

**KERN**<sup>®</sup>

## Piktogramme

STANDARD



## Messsystem

Auflsung Wgezelle â eichfhig:	3000 e
Kombinierter Fehler:	0,020 %
Nennkennwert:	2
Wgebereich [Max]:	10 t
Wgezellen-Verbindung:	4-Leiter
Y-Wert:	10000

## Umgebungsbedingungen

Umgebungstemperatur (max.):	65 °C
Umgebungstemperatur (min.):	-35 °C
Verwendungstemperatur (max.):	40 °C
Verwendungstemperatur (min.):	-10 °C

## Kategorie

Marke:	Sauter
--------	--------

## Verpackung & Versand

Abmessungen Verpackung (BxTxH):	320 x 320 x 160 mm
---------------------------------	--------------------

Bruttogewicht:	8,520 kg
Lieferzeit:	24 h
Nettogewicht:	6,720 kg
Versandart:	Paketdienst

## Bauform

Abmessungen (BxTxH):	125 x 175 x 50 mm
Kabellnge:	6 m