

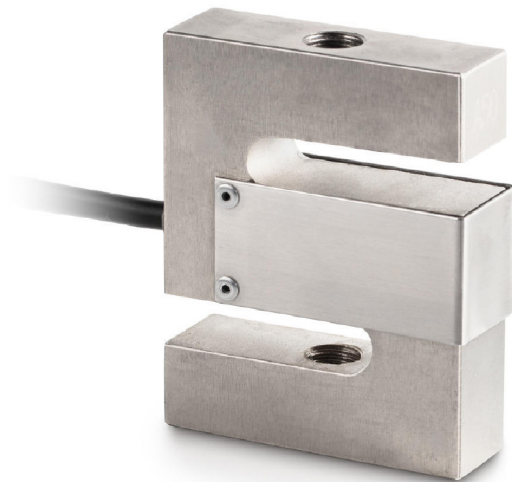
# KERN CS2000-3Q1

6-Leiter-âSâMesszellen fr Kraft- und Massemessung

**KERN**<sup>®</sup>

## Piktogramme

STANDARD



## Messsystem

Auflsung Wgezelle â eichfhig:	3000 e
Kombinierter Fehler:	0,017 %
Nennkennwert:	2
Wgebereich [Max]:	2 t
Wgezellen-Verbindung:	6-Leiter
Y-Wert:	10000

## Umgebungsbedingungen

Umgebungstemperatur (max.):	40 °C
Umgebungstemperatur (min.):	-10 °C

## Kategorie

Marke:	Sauter
--------	--------

## Verpackung & Versand

Abmessungen Verpackung (BxTxH):	250 x 155 x 60 mm
---------------------------------	-------------------

Bruttogewicht:	1,494 kg
Lieferzeit:	24 h
Nettogewicht:	1,300 kg
Versandart:	Paketdienst

## Bauform

Abmessungen (BxTxH):	90 x 70 x 32 mm
Kabellnge:	5 m