
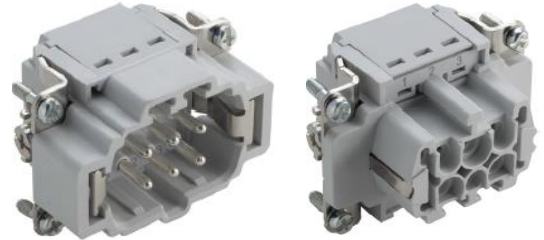


44423200	<b>DATENBLATT</b>	
Gültig ab: 17.09.2018	EPIC® H-BE 6 SP / H-BE 6 BP	

## Beschreibung

- H-BE Standardeinsätze mit Push-In Anschluss
- Die Einsatzmöglichkeit bei höheren Spannungen und Stromstärken sowie eine hohe Zuverlässigkeit zeichnet die bewährte EPIC® H-BE Serie aus.



## Allgemeine Kennwerte

Ausführung	H-BE 6
Version	Stift / Buchse (Artikel 44423201)
Leiter	Starr oder flexibel mit Aderendhülse
Kontakte	6 + PE
Leitungsanschluss	Push-In Anschluss: 0,14 – 2,5 mm <sup>2</sup>
Temperaturbereich	-40°C bis +100°C, kurzzeitig bis +125°C

## Mechanische Eigenschaften

Steckzyklen	500
-------------	-----

## Elektrische Eigenschaften

Bemessungsspannung, IEC	500 V
Bemessungsstoßspannung	6 kV
Bemessungsstrom, IEC	16 A
Durchgangswiderstand	< 3 mOhm
Verschmutzungsgrad	3

## Werkstoffe und Oberflächen

Kontakte	Kupferlegierung, hartversilbert
Isolierkörper	PA
Brennbarkeitsklasse nach UL 94	V0


## Zulassungen

keine

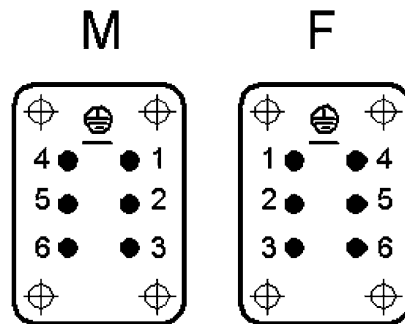
## Normen

Sicherheits Norm :	DIN EN 61984
--------------------	--------------

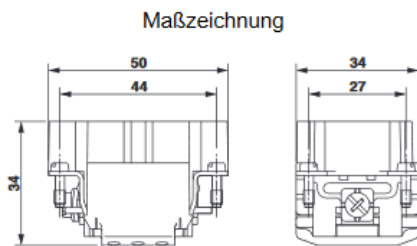
Ersteller: JOKR1/PDP Freigegeben: IVSE1/PDP	Dokument: DB44423200DE Version: 01	Seite 1 von 2
--	---------------------------------------	---------------

44423200	<b>DATENBLATT</b>	
Gültig ab: 17.09.2018	EPIC® H-BE 6 SP / H-BE 6 BP	

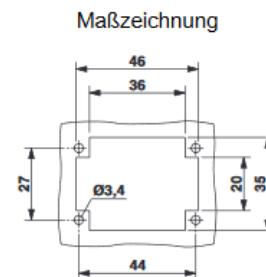
### Technische Zeichnungen



### Maße, Stifteinsatz

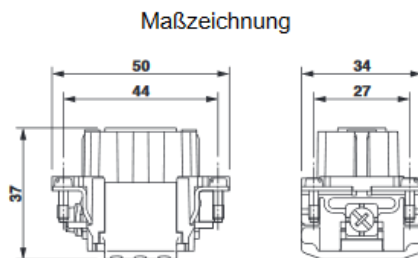


Maßbild

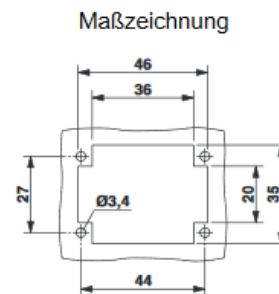


Montageausschnitt bei Verwendung ohne Gehäuse

### Maße, Buchseneinsatz



Maßbild



Montageausschnitt bei Verwendung ohne Gehäuse



Robust



Temperaturbeständig

### Info

Multifunktionaler Einsatz für vielseitige Anwendungen  
Schraub, Crimp, Federzugversion- frei kombinierbar

### Anwendungsgebiete

Maschinenbau, Veranstaltungstechnik, Kunststoffindustrie

### Hinweis

Die Fotografien sind nicht maßstäblich und keine detailgetreuen Abbildungen der jeweiligen Produkte.

Ersteller: JOKR1/PDP Freigegeben: IVSE1/PDP	Dokument: DB44423200DE Version: 01	Seite 2 von 2
--	---------------------------------------	---------------