

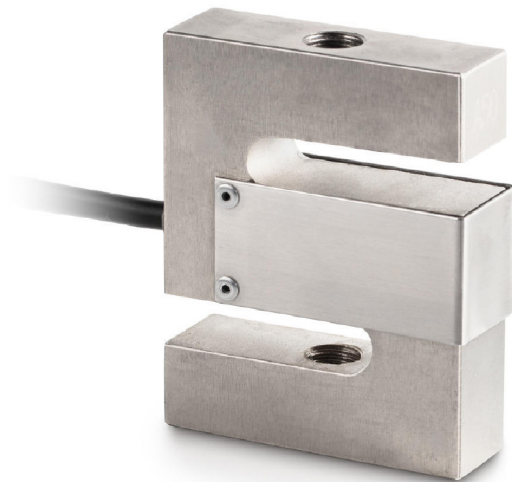
KERN CS6000-3Q1

6-Leiter-âSâMesszellen fr Kraft- und Massemessung

KERN[®]

Piktogramme

STANDARD



Messsystem

Auflsung Wâgezeile â eichfâhig:	3000 e
Kombinierter Fehler:	0,017 %
Nennkennwert:	2
Wâgebereich [Max]:	6 t
Wâgezeilen-Verbindung:	6-Leiter
Y-Wert:	10000

Umgebungsbedingungen

Umgebungstemperatur (max.):	40 °C
Umgebungstemperatur (min.):	-10 °C

Kategorie

Marke:	Sauter
--------	--------

Verpackung & Versand

Abmessungen Verpackung (BxTxH):	220 x 135 x 100 mm
---------------------------------	--------------------

Bruttogewicht:	3,481 kg
Lieferzeit:	24 h
Nettogewicht:	3,300 kg
Versandart:	Paketdienst

Bauform

Abmessungen (BxTxH):	120 x 100 x 45 mm
Kabellânge:	5 m