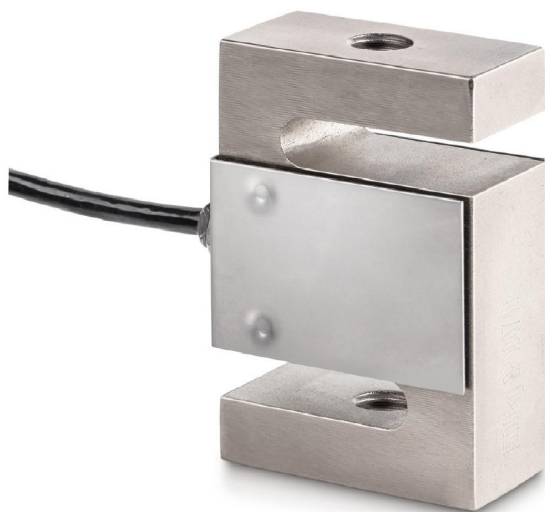


KERN CS2500-3P1

4-Leiter-âSâMesszellen fr Kraft- und Massemessung



Bauform

Abmessungen (BxTxH):	76,2 x 101,6 x 27,2 mm
Kabellnge:	6 m

Piktogramme

STANDARD



Messsystem

Auflsung Wgezone â eichfhig:	3000 e
Kombinierter Fehler:	0,020 %
Nennkennwert:	2
OIML-Klasse:	C3
Wgebereich [Max]:	2,500 t
Wgezellen-Verbindung:	4-Leiter
Y-Wert:	10000

Umgebungsbedingungen

Umgebungstemperatur (max.):	65 °C
Umgebungstemperatur (min.):	-35 °C
Verwendungstemperatur (max.):	40 °C
Verwendungstemperatur (min.):	-10 °C

Kategorie

Marke:	Sauter
--------	--------

Verpackung & Versand

Abmessungen Verpackung (BxTxH):	205 x 170 x 60 mm
Bruttogewicht:	1,399 kg
Lieferzeit:	24 h
Nettogewicht:	1,292 kg
Versandart:	Paketdienst