

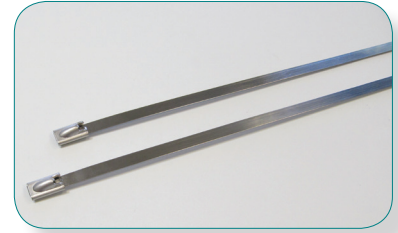


Your Personal Connection

1.1 WKK Kabelbinder

Edelstahlkabelbinder

Material : Stahl AISI 304 oder AISI 316L
Farbe : Stahl
Temperaturbereich : -80 °C bis +538 °C
Spezifikationen : UL



Artikelbezeichnung	Länge (mm)	Breite (mm)	Max. Bündel- durchmesser (mm)	Zugkraft (kg)	VPE
EDELSTAHL 125x4,6mm	125	4,6	38,0	90	100
EDELSTAHL 200x4,6mm	200	4,6	61,9	90	100
EDELSTAHL 290x4,6mm	290	4,6	90,6	90	100
EDELSTAHL 360x4,6mm	360	4,6	112,8	90	100
EDELSTAHL 520x4,6mm	520	4,6	163,8	90	100
EDELSTAHL 680x4,6mm	680	4,6	214,8	90	100
EDELSTAHL 840x4,6mm	840	4,6	265,7	90	100
EDELSTAHL 200x7,9mm	200	7,9	61,9	160	100
EDELSTAHL 290x7,9mm	290	7,9	90,6	160	100
EDELSTAHL 360x7,9mm	360	7,9	112,8	160	100
EDELSTAHL 450x7,9mm	450	7,9	141,0	160	100
EDELSTAHL 520x7,9mm	520	7,9	163,8	160	100
EDELSTAHL 680x7,9mm	680	7,9	214,8	160	100
EDELSTAHL 840x7,9mm	840	7,9	265,7	160	100
EDELSTAHL 1020x7,9mm	1020	7,9	320,0	160	100