



Bestellbezeichnung

AIR30-8-H-2500/38a

Aktiv-Infrarot-Lichttaster
mit 5 m Festkabel

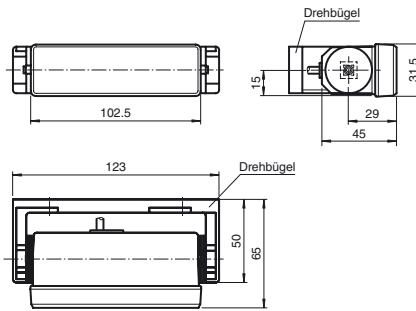
Merkmale

- Einstrahliger Lichttaster
- Einsetzbar zur Überwachung von Haupt- und Nebenschliesskanten
- Schließkantenabsicherung an Drehflügel- und Karusselltüren
- Genaue Strahlausrichtung durch fein gebündelten Lichtstrahl
- Betriebsart Hintergrundausbuchtung: Ignoriert Objekte jenseits des ausgewählten Bereichs

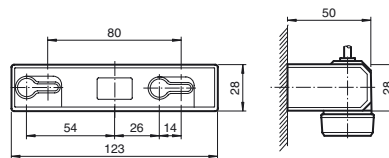
Produktinformation

AIR30 ist eine Serie von Aktiv-Infrarot-Lichttastern mit sehr guten optischen Eigenschaften zur Überwachung von Schließkanten verschiedenster Türsysteme. Die vielfältigen Gehäuse- und Befestigungsarten erlauben eine Anpassung an unterschiedlichste Montagebedingungen.

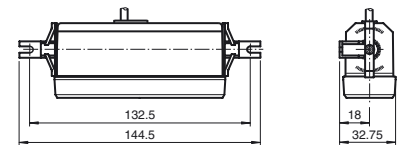
Abmessungen



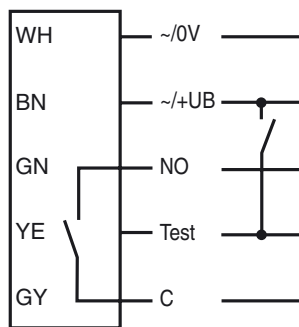
Montagemaße für Drehbügel



Montagemaße mit Befestigungswinkelset AIR30



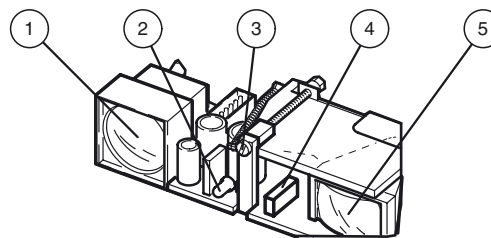
Elektrischer Anschluss



Achtung:

Der Testeingang kann nicht mit Wechselspannung betrieben werden!

Anzeigen/Bedienelemente



1	Sender
2	Anzeige-LED
3	Tastweiteneinsteller
4	Hell-/Dunkel-Umschalter
5	Empfänger

Veröffentlichungsdatum: 2017-09-11 09:31 Ausgabedatum: 2017-09-11 119899_ger.xml

Technische Daten**Allgemeine Daten**

Tastbereich min.	550 ... 1000 mm
Tastbereich max.	550 ... 2500 mm
Lichtsender	IREL
Lichtart	infrarot, Wechsellicht
Schwarz-/Weiß-Differenz (6%/90%)	≤ 400 mm im Abstand von 2000 mm
Sendefrequenz	1800 Hz
Betriebsart	Hintergrundausbldung
Lichtfleckdurchmesser	50 mm bei Tastweite 2000 mm
Öffnungswinkel	ca. 1,4 °
Mitgeliefertes Zubehör	Drehbügel, Montagewinkel

Kenndaten funktionale Sicherheit

MTTF _d	1050 a
Gebrauchsdauer (T _M)	20 a
Diagnosedeckungsgrad (DC)	90 %

Anzeigen/Bedienelemente

Funktionsanzeige	LED rot: leuchtet bei aktivem Ausgang
Bedienelemente	Tastweiteneinsteller, Hell-/Dunkelummschalter

Elektrische Daten

Betriebsspannung	U _B	10 ... 48 V DC / 11 ... 36 V AC
Leerlaufstrom	I ₀	100 mA

Eingang

Testeingang	Senderabschaltung mit +U _B
-------------	---------------------------------------

Ausgang

Schaltungsart	hell-/dunkelschaltend, umschaltbar	
Signalausgang	Relais, 1 Schließer	
Schaltspannung	≤ 50 V AC / 24 V DC	
Schaltstrom	≤ 200 mA AC / 1 A DC	
Ansprechzeit	70 ms	
Abfallzeit	t _{off}	ca. 200 ms

Umgebungsbedingungen

Umgebungstemperatur	-20 ... 60 °C (-4 ... 140 °F)
Lagertemperatur	-20 ... 75 °C (-4 ... 167 °F)

Mechanische Daten

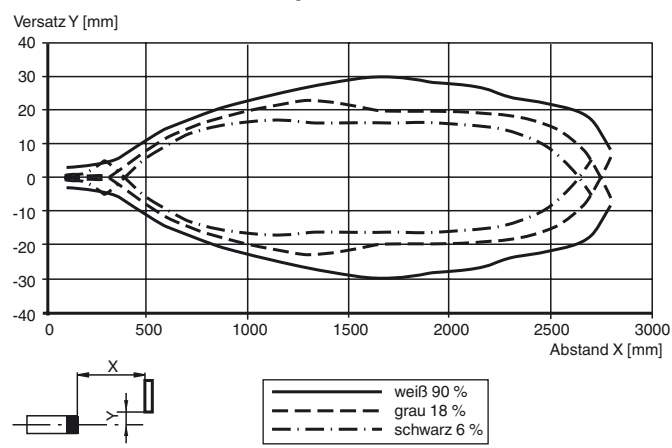
Schutzart	IP52
Anschluss	Festkabel 5 m
Material	
Gehäuse	Kunststoff
Lichtaustritt	Luran®
Masse	50 g

Normen- und Richtlinienkonformität

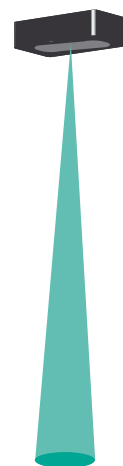
Richtlinienkonformität	
EMV-Richtlinie 2004/108/EG	EN 60947-5-2:2007+A1:2012
Normenkonformität	
Produktnorm	EN 60947-5-2:2007+A1:2012 IEC 60947-5-2:2007 + A1:2012
Normen	EN 61000-6-2:2005 + AC:2005 ohne EN 61000-4-5, EN 61000-4-11 EN 61000-6-3:2007+A1:2011

Zulassungen und Zertifikate

CCC-Zulassung	Certified by China Compulsory Certification (CCC)
---------------	---

Kurven/Diagramme**Charakteristische Ansprechkurve****Typische Anwendungen**

- Überwachung von Schließ- und Quetschanten an Drehflügel- und Karuselltüren
- Türüberwachung im öffentlichen Nahverkehr (ÖPNV)

Erfassungsfeld**Zubehör****UP-Einbaurahmen**

Unterputz-Einbaurahmen für Sensoren der Serie AIR30 und PROSCAN

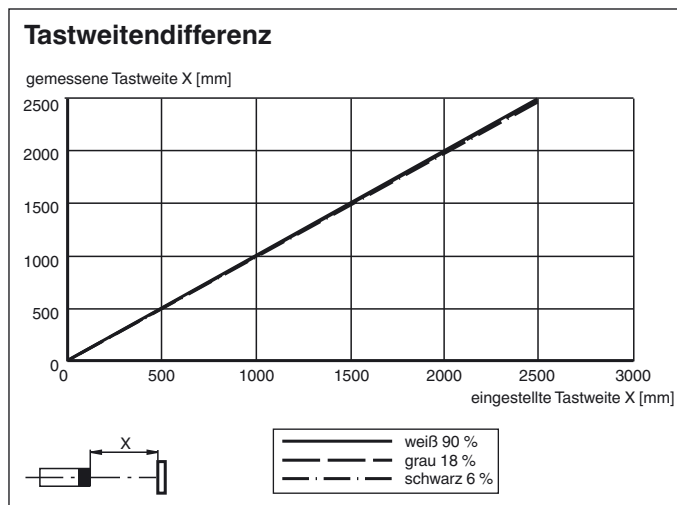
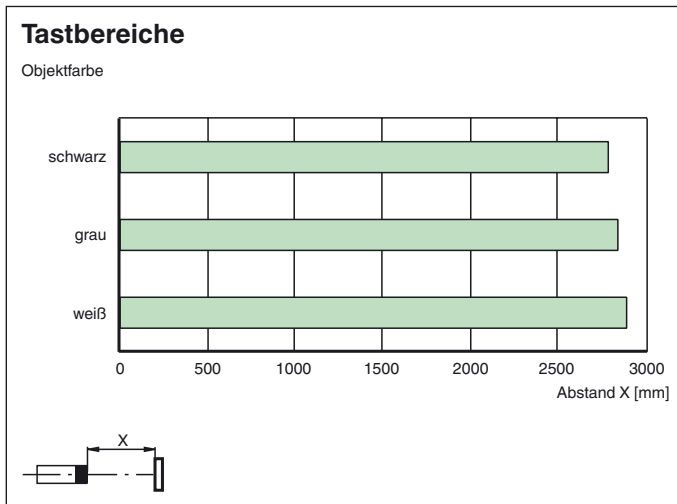
Flush Mounting AIR30

Einbaudeckel für Sensoren der Serie AIR30

Wetterhaube AIR30

Wetterhaube für Serie AIR30

Weiteres Zubehör finden Sie im Internet unter www.pepperl-fuchs.com

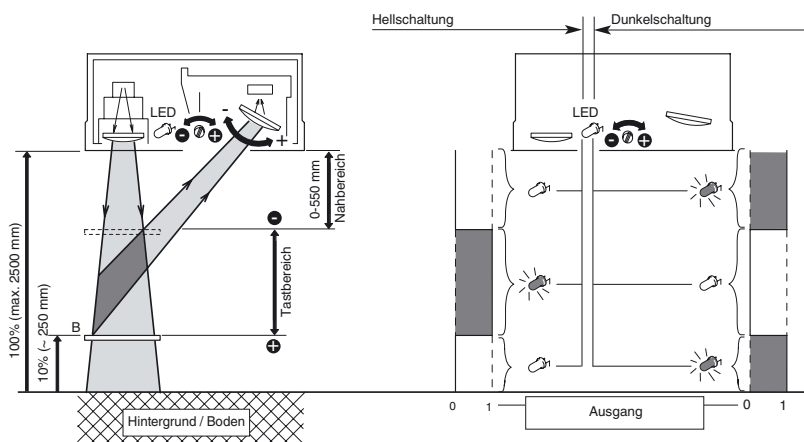


Funktionsprinzip

Aktiv-Infrarot-Lichttaster erfassen Personen und Gegenstände nach dem Triangulationsprinzip mit kurzwelliger Infrarotstrahlung. Ein Schaltsignal wird ausgelöst, wenn der ausgesendete Infrarot-Lichtstrahl innerhalb des eingestellten Tastbereiches von einem Objekt reflektiert wird. In der Betriebsart Hintergrundausbldung wird dabei der Hintergrund (z.B. Boden) erkannt, aber nicht ausgewertet. Dadurch ergibt sich ein sehr exakt einstellbarer Erfassungsbereich und eine sichere Erfassung von Personen, Fahrzeugen und sonstigen Objekten.

Funktionsprinzip Hintergrund-Ausbldung

Objekt im Tastfeld:



Veröffentlichungsdatum: 2017-09-11 09:31 Ausgabedatum: 2017-09-11 11:19:59 _ger.xml

Beachten Sie „Allgemeine Hinweise zu Pepperl+Fuchs-Produktinformationen“.

Pepperl+Fuchs-Gruppe
www.pepperl-fuchs.com

USA: +1 330 486 0001
fa-info@us.pepperl-fuchs.com

Deutschland: +49 621 776 1111
fa-info@de.pepperl-fuchs.com

Singapur: +65 6779 9091
fa-info@sg.pepperl-fuchs.com