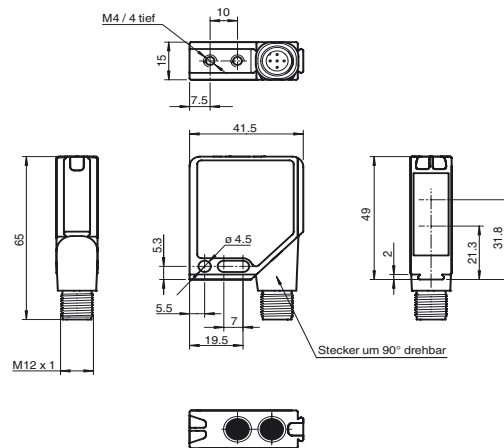




Abmessungen



Bestellbezeichnung

SLA12-LAS-T/35/124

Sicherheitslichtschranke mit Laserlicht mit Metallstecker M12; 5-polig, 90° umsetzbar

Merkmale

- Reichweite 30 m
- Rotlicht, gepulstes LASER-Licht
- Laserklasse 1, augensicher
- Performance Level PL e
- Gut sichtbare Funktions- und Vorfallauffälligkeit am Empfänger
- Robustes Gehäuse
- Wasserdicht, Schutzart IP67
- Betrieb an Auswertegeräten der SB4 (SafeBox)

Zubehör

SLA-1-M

Umlenkspiegel

OMH-06

Montagehilfe für Rundprofil ø 12 mm oder Flachprofil 1,5 mm ... 3 mm

OMH-MLV12-HWG

Haltewinkel für Sensoren der Serie MLV12

OMH-MLV12-HWK

Haltewinkel für Sensoren der Serie MLV12

OMH-K01

Klemmkörper für Sensoren mit Schwalbenschwanz

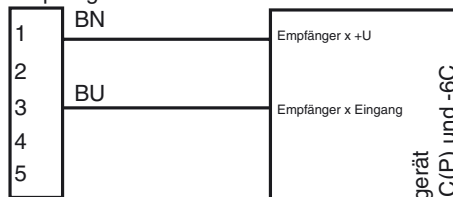
OMH-K02

Klemmkörper für Sensoren mit Schwalbenschwanz

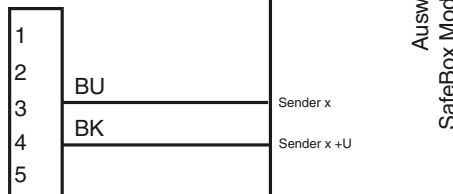
Weiteres Zubehör finden Sie im Internet unter www.pepperl-fuchs.com

Elektrischer Anschluss

Empfänger:

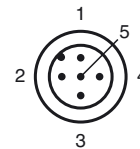


Sender:

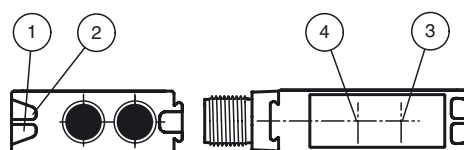


Auswertegerät SafeBox Modul -4C(P) und -6C

Pinbelegung



Anzeigen/Bedienelemente



1	Betriebsanzeige grün
2	Schaltanzeige gelb
3	optische Achse Sender bzw. Empfänger
4	Ausrichtanzeige rot

Veröffentlichungsdatum: 2017-12-05 14:08 Ausgabedatum: 2017-12-07 214721_ger.xml

Beachten Sie „Allgemeine Hinweise zu Pepperl+Fuchs-Produktinformationen“.

Technische Daten**Einzelkomponenten**

Sender	SLA12-LAS-T/35/124
Empfänger	SLA12-R/124

Allgemeine Daten

Betriebsreichweite	3 ... 30 m
Lichtsender	Laserdiode
Lichtart	rot, Wechsellicht

Laserdaten

Hinweis	LASERLICHT , NICHT IN DEN STRAHL BLICKEN
Laserklasse	1
Wellenlänge	650 nm
Strahldivergenz	1 mrad
Impulsdauer	35 µs
Wiederholrate	200 Hz
Hindernisgröße	statisch: 10 mm dynamisch: 30 mm (bei v = 1,6 m/s des Hindernisses)

Ausrichthilfe	LED rot
Öffnungswinkel	< 5 °

Kenndaten funktionale Sicherheit

Sicherheits-Integritätslevel (SIL)	SIL 3
Performance Level (PL)	PL e
Kategorie	Kat. 4
Gebrauchsdauer (T _M)	20 a
PFH _d	4,4 E-10
Typ	4

Anzeigen/Bedienelemente

Betriebsanzeige	LED grün
Funktionsanzeige	LED gelb: 1. LED leuchtet konstant: Signal > 2 x Schaltpunkt (Funktionsreserve) 2. LED blinkt: Signal zwischen 1 x Schaltpunkt und 2 x Schaltpunkt 3. LED aus: Signal < Schaltpunkt

Elektrische Daten

Betriebsspannung	U _B	Versorgung über Auswertegerät
------------------	----------------	-------------------------------

Konformität

Funktionale Sicherheit	ISO 13849-1
Produktnorm	EN 61496-1 ; IEC 61496-2
Lasersicherheit	IEC 60825-1:2007

Umgebungsbedingungen

Umgebungstemperatur	0 ... 50 °C (32 ... 122 °F)
Lagertemperatur	-20 ... 70 °C (-4 ... 158 °F)
Relative Luftfeuchtigkeit	max. 95 %, nicht kondensierend

Mechanische Daten

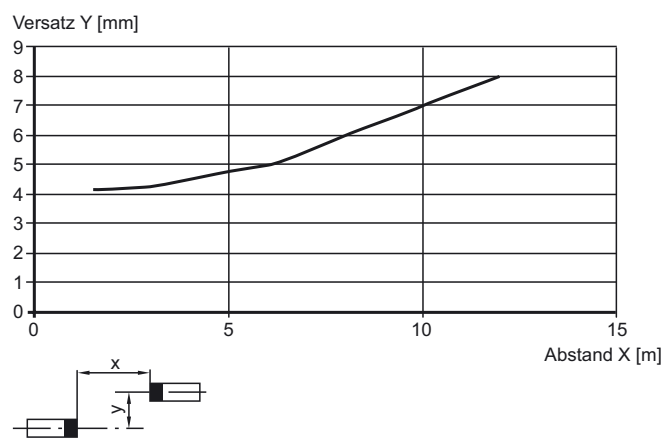
Schutzart	IP67 nach EN 60529
Anschluss	Steckeranschluss, 5-polig mit Metallgewinde M12 x 1, drehbar 90°
Material	
Gehäuse	Rahmen: Zink-Druckguss, vernickelt Seitenteile: Kunststoff PC, glasfaserverstärkt RAL 1021 (gelb)
Lichtaustritt	Kunststoffscheibe
Masse	je Gerät 60 g

Zulassungen und Zertifikate

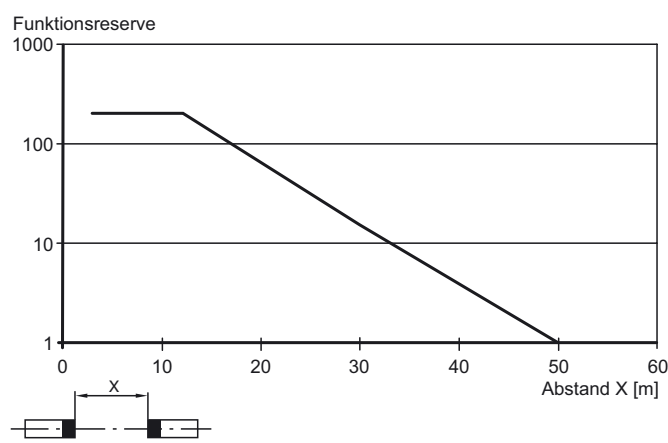
CE-Konformität	CE
CCC-Zulassung	Produkte, deren max. Betriebsspannung ≤36 V ist, sind nicht zulassungspflichtig und daher nicht mit einer CCC-Kennzeichnung versehen.
Zulassungen	TÜV

Kurven/Diagramme

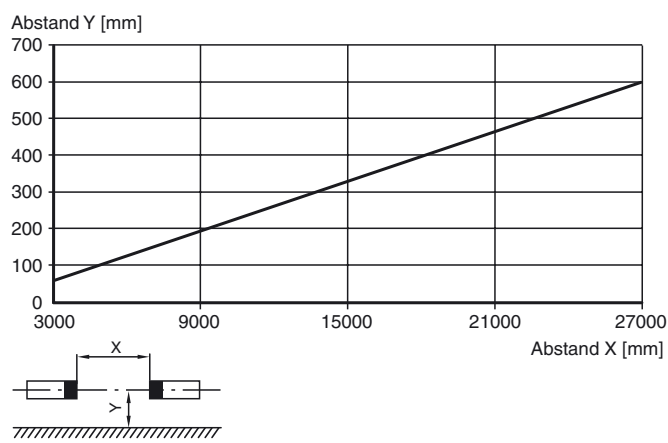
Charakteristische Ansprechkurve



Relative Empfangslichtstärke



Seitlicher Abstand zu spiegelnden Flächen



Zusatzinformationen

Zur besseren Ausrichtbarkeit bei großen Reichweiten befindet sich eine rote LED im Optikteil des Empfängers:

- LED leuchtet konstant:
Signal < Schaltpunkt
- LED blinkt:

Signal zwischen 1*Schaltpunkt und 2*Schaltpunkt

- LED aus:

Signal \geq 2*Schaltpunkt (Funktionsreserve)