



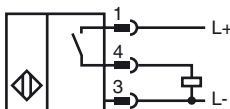
Bestellbezeichnung

NEB8-12GM50-E2-V1

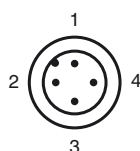
Merkmale

- Erhöhter Schaltabstand
- 8 mm quasi-bündig

Anschluss



Pinbelegung



Adernfarben gemäß EN 60947-5-2

1	BN	(braun)
2	WH	(weiß)
3	BU	(blau)
4	BK	(schwarz)

Zubehör

BF 12
Befestigungsflansch, 12 mm

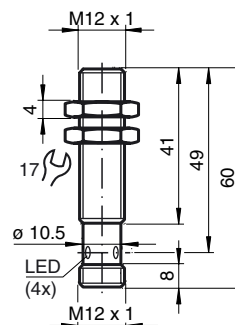
V1-G
Kabeldose, M12, 4-polig, konfektionierbar

V1-W
Kabeldose, M12, 4-polig, konfektionierbar

V1-G-2M-PUR
Kabeldose, M12, 4-polig, PUR-Kabel

V1-W-2M-PUR
Kabeldose, M12, 4-polig, PUR-Kabel

Abmessungen



Technische Daten

Allgemeine Daten

Schaltelementfunktion		PNP	Schließer
Schaltabstand	s_n	8 mm	
Einbau		quasi bündig	
Ausgangspolarität		DC	
Gesicherter Schaltabstand	s_a	0 ... 6,48 mm	
Reduktionsfaktor r_{AI}		0,3	
Reduktionsfaktor r_{Cu}		0,25	
Reduktionsfaktor r_{V2A} (1.4301)		0,7	
Reduktionsfaktor r_{St37}		1	

Kenndaten

Einbaubedingungen			
A		2 mm	
B		14 mm	
C		24 mm	
F		46 mm	
Betriebsspannung	U_B	10 ... 30 V	
Schaltfrequenz	f	0 ... 400 Hz	
Hysteresis	H	$\leq 10\%$	
Verpolschutz		verpolgeschützt	
Kurzschlusschutz		ja	
Spannungsfall	U_d	≤ 2 V	
Betriebsstrom	I_L	0 ... 200 mA	
Reststrom	I_r	0 ... 0,1 mA typ. 0,1 μ A bei 25 °C	
Leerlaufstrom	I_0	≤ 10 mA	
Schaltzustandsanzeige		LED, gelb	

Kenndaten funktionale Sicherheit

MTTF _d	602 a
Gebrauchsdauer (T_M)	20 a
Diagnosedeckungsgrad (DC)	0 %

Umgebungsbedingungen

Umgebungstemperatur	-25 ... 70 °C (-13 ... 158 °F)
---------------------	--------------------------------

Mechanische Daten

Anschlussart	Gerätestecker M12 x 1, 4-polig
Gehäusematerial	Messing, verchromt
Stirnfläche	PBT
Schutzart	IP67
Schutzklasse	II
Masse	34 g

Normen- und Richtlinienkonformität

Normenkonformität	
Normen	EN 60947-5-2:2007 IEC 60947-5-2:2007

Zulassungen und Zertifikate

UL-Zulassung	cULus Listed, General Purpose
CSA-Zulassung	cCSAus Listed, General Purpose
CCC-Zulassung	Produkte, deren max. Betriebsspannung ≤ 36 V ist, sind nicht zulassungspflichtig und daher nicht mit einer CCC-Kennzeichnung versehen.

Einbaubedingungen

