



Bestellbezeichnung

OMH-RLK29-HW-120

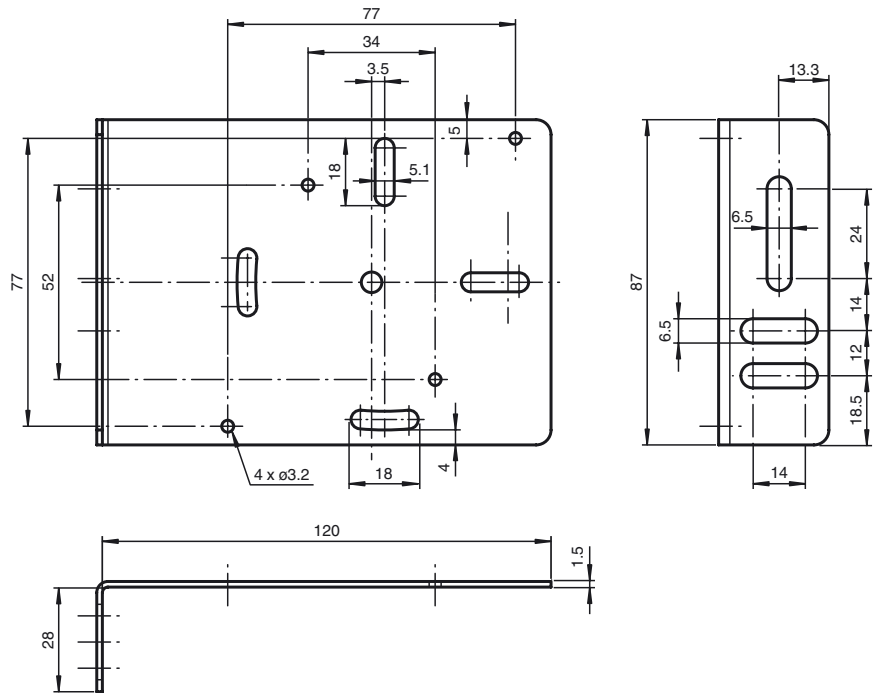
Haltewinkel für rückseitige Wandmontage

Merkmale

- Haltewinkel
- Einfache und schnelle Montage

Haltewinkel für Sensoren der Serien RL23, RL28, RL29 und RL32

Abmessungen



Technische Daten

Mechanische Daten

Material	Edelstahl
Masse	ca. 150 g
Abmessungen	87 mm x 121,5 mm x 29,5 mm

Passende Serien

Serie	RL23 RL28 RL29 RL32
Reflektor Serie	C110-2