



***dataTaker***®



## dataTaker Serie 4

### Was ist neu?

- Neue Varianten mit Wifi
- Programmierbarer Analogausgang

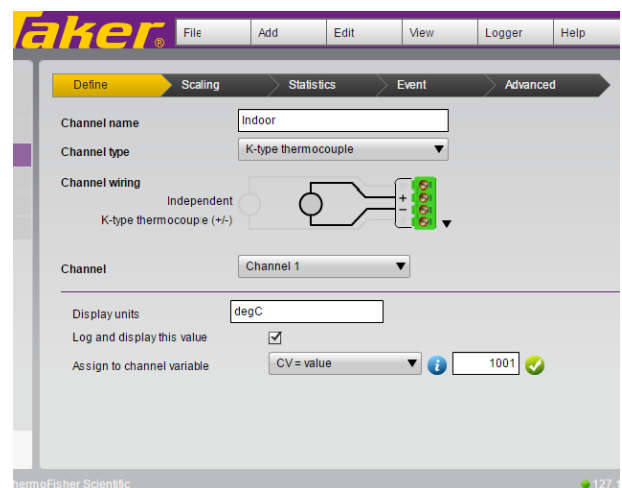
### Verbesserungen:

- Widerstandsmessung bis 1M $\Omega$
- Spannungseingänge bis zu 50V
- Frequenzmessung bis 450kHz
- Neues internes Modem
- Schaltbare Spannungsversorgung (5V/12V)

Die dataTaker DT80-Serie ermöglicht das selbstständige akquirieren und auswerten von Messdaten. Dabei verfügt der intelligente Logger über eine große Bandbreite von Anschlussarten für verschiedenste Sensoren. Der Logger ist über ein Zusatzmodul erweiterbar und somit genau auf die jeweilige Applikation anpassbar. Eine umfassende Kommunikationsfähigkeit (Schnittstellen, Webinterface, FTP, Web, E-Mail, Dynamic DNS, ...) machen den Logger zu einer guten Wahl, auch in rauer Umgebung.

### Allgemeine Spezifikationen

- 18 Bit Auflösung
- Analoge ( $\pm$  50V) Sensoreingänge
- Erweiterbar auf 300 (DT80) 960 (DT85) analoge Eingänge
- 8 Digital-Kanäle, Relais-Ausgang, Zähler
- 2 serielle 'Smart Sensor' Anschlüsse
- Unterstützung für: Thermoelemente, RTDs, Thermistoren, Halbleitersensoren, usw.
- SDI-12
- Programmierbarer Analogausgang
- Modbus für SCADA-Anschluss
- Kommunikation über RS-232, USB oder Ethernet
- Protokolle: ASCII, FTP, Web, E-Mail, Dynamic DNS
- Opt. CAN-Bus-Interface (CANGate) und Kanalerweiterung (CEM20)
- LabVIEW-Unterstützung
- DT-Remote-App



Webinterface - deX



## Übersicht dataTaker DT80 Serie 4

| Funktion                                   | DT80 | DT80W | DT80G | DT80GW | DT80M | DT82E | DT82EM | DT82I | DT85 | DT85W | DT85G | DT85GW | DT85M | DT85GM |
|--|------|-------|-------|--------|-------|-------|--------|-------|------|-------|-------|--------|-------|--------|
| Analogterminals                            | 5    | 5     | 5     | 5      | 5     | 2     | 2      | 2     | 16   | 16    | 16    | 16     | 16    | 16     |
| Analogausgang                              | x    | x     | x     | x      | x     | x     | x      | x     | x    | x     | x     | x      | x     | x      |
| Isolierte Analogeingangspaare              | x    | x     | x     | x      | x     | x     | x      | x     | x    | x     | x     | x      | x     | x      |
| 2-Draht Widerstandsmessung                 | x    | x     | x     | x      | x     | x     | x      | x     | x    | x     | x     | x      | x     | x      |
| "Vibrating Wire" DMS Unterstützung         |      |       | x     | x      |       |       |        |       |      |       | x     | x      |       | x      |
| Erweiterbar durch CEM20                    | 5    | 5     | 5     | 5      | 5     |       |        |       | 16   | 16    | 16    | 16     | 16    | 16     |
| Digitale I/O Kanäle (Open-Drain)           | 4    | 4     | 4     | 4      | 4     | 3     | 3      | 4     | 4    | 4     | 4     | 4      | 4     | 4      |
| Digitale I/O Kanäle (SDI-12)               | 4    | 4     | 4     | 4      | 4     | 1     | 1      |       | 4    | 4     | 4     | 4      | 4     | 4      |
| Relais-Ausgang                             | x    | x     | x     | x      | x     | x     | x      | x     | x    | x     | x     | x      | x     | x      |
| Zähler-Eingang                             | 4    | 4     | 4     | 4      | 4     | 4     | 4      | 4     | 7    | 7     | 4     | 4      | 7     | 4      |
| Encoder-Eingänge                           | 2    | 2     | 2     | 2      | 2     |       |        | 2     | 3    | 3     | 2     | 2      | 3     | 2      |
| RS232/422/485 Unterstützung                | x    | x     | x     | x      | x     |       |        | x     | x    | x     | x     | x      | x     | x      |
| RS232 Port                                 | x    | x     | x     | x      |       | x     |        | x     | x    | x     | x     | x      |       |        |
| USB Port                                   | x    | x     | x     | x      | x     |       |        |       | x    | x     | x     | x      | x     | x      |
| USB Port (Speichermedien)                  |      |       |       |        |       |       |        |       |      |       |       |        |       |        |
| Ethernet                                   | x    | x     | x     | x      | x     | x     | x      | x     | x    | x     | x     | x      | x     | x      |
| nicht schaltbare ext. Spannungsversorgung  |      |       |       |        |       |       |        |       | x    | x     | x     | x      | x     | x      |
| schaltbare ext. 5V/12V Spannungsversorgung | x    | x     | x     | x      | x     | x     | x      | x     | x    | x     | x     | x      | x     | x      |
| Batteriekapazität (Ah)                     | 1,2  | 1,2   |       |        |       |       |        | 1,2   | 4    | 4     | 4     | 4      |       |        |
| Modbus Master Funktion                     | x    | x     | x     | x      | x     | x     | x      | x     | x    | x     | x     | x      | x     |        |
| Integriertes Wifi                          |      | x     |       | x      |       |       |        |       |      | x     |       | x      |       |        |
| Integriertes 3G-Modem                      |      |       |       |        | x     |       | x      |       |      |       |       |        | x     | x      |

### Optionen:

M – zusätzliches 3G Modem

W – zusätzliches Wifi Modem

G – Geo-Datenlogger zur Messung von „Vibrating Wire Frequency“

E – für Anwendung mit Low-Weight-Anforderung

I – für Anwendung mit Low-Power-Anforderung



DT85



DT82E



## DT-80 Datenlogger



- 18 Bit Auflösung, Bis zu 15 analoge ( $\pm 50V$ ) Sensoreingänge
- erweiterbar auf 300 analoge Eingänge
- 8 Digital-Kanäle, Relais-Ausgang, Zähler
- 2 serielle 'Smart Sensor' Anschlüsse
- Unterstützung für: Thermoelemente, RTDs, Thermistoren, Halbleitersensoren, usw.
- SDI-12, programmierbarer Analogausgang, Modbus für SCADA-Anschluss
- Kommunikation über RS-232, USB oder Ethernet
- Protokolle: ASCII, FTP, Web, E-Mail, Dynamic DNS
- Opt. CAN-Bus-Interface (CANgate) und Kanalerweiterung (CEM20)
- DT-Remote-App, LabVIEW-Unterstützung, Dual Channel Isolation Technologie
- Abm.180x137x65xmm, Gewicht 1.5 kg

## DT-80G Datenlogger



- 18 Bit Auflösung, Bis zu 15 analoge ( $\pm 50V$ ) Sensoreingänge
- erweiterbar auf 300 analoge Eingänge
- 8 Digital-Kanäle, Relais-Ausgang, Zähler
- 2 serielle 'Smart Sensor' Anschlüsse
- Unterstützung für: Thermoelemente, RTDs, Thermistoren, Halbleitersensoren, usw.
- SDI-12, programmierbarer Analogausgang, Modbus für SCADA-Anschluss
- Kommunikation über RS-232, USB oder Ethernet
- Protokolle: ASCII, FTP, Web, E-Mail, Dynamic DNS
- Opt. CAN-Bus-Interface (CANgate) und Kanalerweiterung (CEM20)
- DT-Remote-App, LabVIEW-Unterstützung, Dual Channel Isolation Technologie
- "Vibrating Wire"- und DMS-Unterstützung
- Abm.180x137x65xmm, Gewicht 1.5 kg

## DT-80GW Datenlogger



- 18 Bit Auflösung, Bis zu 15 analoge ( $\pm 50V$ ) Sensoreingänge
- Integriertes WiFi
- erweiterbar auf 300 analoge Eingänge
- 8 Digital-Kanäle, Relais-Ausgang, Zähler, 2 serielle 'Smart Sensor' Anschlüsse
- Unterstützung für: Thermoelemente, RTDs, Thermistoren, Halbleitersensoren, usw.
- SDI-12, programmierbarer Analogausgang, Modbus für SCADA-Anschluss
- Kommunikation über RS-232, USB oder Ethernet
- Protokolle: ASCII, FTP, Web, E-Mail, Dynamic DNS
- Opt. CAN-Bus-Interface (CANgate) und Kanalerweiterung (CEM20)
- DT-Remote-App, LabVIEW-Unterstützung, Dual Channel Isolation Technologie
- "Vibrating Wire"- und DMS-Unterstützung
- Abm.180x137x65xmm, Gew. 1.5 kg

## DT-80M Datenlogger



- 18 Bit Auflösung, Bis zu 15 analoge ( $\pm 50V$ ) Sensoreingänge
- erweiterbar auf 300 analoge Eingänge
- 8 Digital-Kanäle, Relais-Ausgang, Zähler, 2 serielle 'Smart Sensor' Anschlüsse
- Unterstützung für: Thermoelemente, RTDs, Thermistoren, Halbleitersensoren, usw.
- SDI-12, programmierbarer Analogausgang
- Modbus für SCADA-Anschluss
- Kommunikation über RS-232, USB oder Ethernet
- Protokolle: ASCII, FTP, Web, E-Mail, Dynamic DNS
- Opt. CAN-Bus-Interface (CANgate) und Kanalerweiterung (CEM20)
- DT-Remote-App, LabVIEW-Unterstützung, Dual Channel Isolation Technologie
- Integriertes 3G Modem
- Abm.180x137x65xmm, Gew. 1.5 kg

## DT-80W Datenlogger



- 18 Bit Auflösung, Bis zu 15 analoge ( $\pm 50V$ ) Sensoreingänge
- Integriertes WiFi
- erweiterbar auf 300 analoge Eingänge
- 8 Digital-Kanäle, Relais-Ausgang, Zähler, 2 serielle 'Smart Sensor' Anschlüsse
- Unterstützung für: Thermoelemente, RTDs, Thermistoren, Halbleitersensoren, usw.
- SDI-12, programmierbarer Analogausgang
- Modbus für SCADA-Anschluss
- Kommunikation über RS-232, USB oder Ethernet
- Protokolle: ASCII, FTP, Web, E-Mail, Dynamic DNS
- Opt. CAN-Bus-Interface (CANgate) und Kanalerweiterung (CEM20)
- DT-Remote-App, LabVIEW-Unterstützung, Dual Channel Isolation Technologie
- Abm.180x137x65xmm, Gewicht 1.5 kg

## DT-82E Datenlogger



- 18 Bit Auflösung, Bis zu 6 analoge ( $\pm 50V$ ) Sensoreingänge
- Unterstützung für: Thermoelemente, RTDs, Thermistoren, Halbleitersensoren, usw.
- 4 Digital-Kanäle, Relais-Ausgang, Zähler
- 1 serielle 'Smart Sensor' Anschlüsse
- SDI-12, programmierbarer Analogausgang
- Modbus für SCADA-Anschluss
- Kommunikation über RS-232, USB oder Ethernet
- Protokolle: ASCII, FTP, Web, E-Mail, Dynamic DNS
- Opt. CAN-Bus-Interface (CANgate) und Kanalerweiterung (CEM20)
- DT-Remote-App, LabVIEW-Unterstützung
- Dual Channel Isolation Technologie
- Abm.180x137x65xmm, Gewicht 0.9 kg

## DT-82EM Datenlogger



- 18 Bit Auflösung, Bis zu 6 analoge ( $\pm 50V$ ) Sensoreingänge
- 8 Digital-Kanäle, Relais-Ausgang, Zähler
- 1 serielle 'Smart Sensor' Anschlüsse
- Unterstützung für: Thermoelemente, RTDs, Thermistoren, Halbleitersensoren, usw.
- SDI-12, programmierbarer Analogausgang
- Modbus für SCADA-Anschluss
- Kommunikation über RS-232, USB oder Ethernet
- Protokolle: ASCII, FTP, Web, E-Mail, Dynamic DNS
- Opt. CAN-Bus-Interface (CANgate) und Kanalerweiterung (CEM20)
- DT-Remote-App, LabVIEW-Unterstützung, Dual Channel Isolation Technologie
- Integriertes 3G Modem
- Abm.180x137x65xmm, Gewicht 0.9 kg

## DT-82I Datenlogger



- 18 Bit Auflösung, Bis zu 6 analoge ( $\pm 50V$ ) Sensoreingänge
- 4 Digital-Kanäle, Relais-Ausgang, Zähler
- 2 serielle 'Smart Sensor' Anschlüsse
- Unterstützung für: Thermoelemente, RTDs, Thermistoren, Halbleitersensoren, usw.
- programmierbarer Analogausgang
- Modbus für SCADA-Anschluss
- Kommunikation über RS-232, USB oder Ethernet
- Protokolle: ASCII, FTP, Web, E-Mail, Dynamic DNS
- Opt. CAN-Bus-Interface (CANgate) und Kanalerweiterung (CEM20)
- DT-Remote-App, LabVIEW-Unterstützung
- Dual Channel Isolation Technologie
- Abm.180x137x65xmmm, Gewicht 1.5 kg

## DT-85 Datenlogger



- 18 Bit Auflösung, Bis zu 48 analoge ( $\pm 50V$ ) Sensoreingänge
- erweiterbar auf 960 analoge Eingänge
- 8 Digital-Kanäle, Relais-Ausgang, Zähler
- 2 serielle 'Smart Sensor' Anschlüsse
- Unterstützung für: Thermoelemente, RTDs, Thermistoren, Halbleitersensoren, usw.
- SDI-12, programmierbarer Analogausgang, Modbus für SCADA-Anschluss
- Kommunikation über RS-232, USB oder Ethernet
- Protokolle: ASCII, FTP, Web, E-Mail, Dynamic DNS
- Opt. CAN-Bus-Interface (CANgate) und Kanalerweiterung (CEM20)
- DT-Remote-App, LabVIEW-Unterstützung
- Dual Channel Isolation Technologie
- Abm. 300x136x63mm, Gewicht 2.5kg

## DT-85G Datenlogger



- 18 Bit Auflösung, Bis zu 48 analoge ( $\pm 50V$ ) Sensoreingänge
- erweiterbar auf 960 analoge Eingänge
- 8 Digital-Kanäle, Relais-Ausgang, Zähler
- 2 serielle 'Smart Sensor' Anschlüsse
- Unterstützung für: Thermoelemente, RTDs, Thermistoren, Halbleitersensoren, usw.
- SDI-12, programmierbarer Analogausgang, Modbus für SCADA-Anschluss
- Kommunikation über RS-232, USB oder Ethernet
- Protokolle: ASCII, FTP, Web, E-Mail, Dynamic DNS
- Opt. CAN-Bus-Interface (CANgate) und Kanalerweiterung (CEM20)
- DT-Remote-App, LabVIEW-Unterstützung, Dual Channel Isolation Technologie
- "Vibrating Wire"- und DMS-Unterstützung
- Abm. 300x136x63mm, Gewicht 2.5kg

## DT-85GM Datenlogger



- 18 Bit Auflösung, Bis zu 48 analoge ( $\pm 50V$ ) Sensoreingänge
- erweiterbar auf 960 analoge Eingänge
- 8 Digital-Kanäle, Relais-Ausgang, Zähler
- 2 serielle 'Smart Sensor' Anschlüsse
- Unterstützung für: Thermoelemente, RTDs, Thermistoren, Halbleitersensoren, usw.
- SDI-12, programmierbarer Analogausgang, Modbus für SCADA-Anschluss
- Kommunikation über RS-232, USB oder Ethernet
- Protokolle: ASCII, FTP, Web, E-Mail, Dynamic DNS
- Opt. CAN-Bus-Interface (CANgate) und Kanalerweiterung (CEM20)
- DT-Remote-App, LabVIEW-Unterstützung, Dual Channel Isolation Technologie
- "Vibrating Wire"- und DMS-Unterstützung
- Integriertes 3G Modem
- Abm. 300x136x63mm, Gewicht 2.5kg

## DT-85GW Datenlogger



- 18 Bit Auflösung, Bis zu 48 analoge ( $\pm 50V$ ) Sensoreingänge
- DT-Remote-App, LabVIEW-Unterstützung, Dual Channel Isolation Technologie
- Integriertes WiFi, erweiterbar auf 960 analoge Eingänge
- 8 Digital-Kanäle, Relais-Ausgang, Zähler
- 2 serielle 'Smart Sensor' Anschlüsse
- Unterstützung für: Thermoelemente, RTDs, Thermistoren, Halbleitersensoren, usw.
- SDI-12, programmierbarer Analogausgang, Modbus für SCADA-Anschluss
- Kommunikation über RS-232, USB oder Ethernet
- Protokolle: ASCII, FTP, Web, E-Mail, Dynamic DNS
- Opt. CAN-Bus-Interface (CANgate) und Kanalerweiterung (CEM20)
- "Vibrating Wire"- und DMS-Unterstützung
- Abm. 300x136x63mm, Gewicht 2.5kg



## DT-85M Datenlogger



- 18 Bit Auflösung, Bis zu 48 analoge ( $\pm 50V$ ) Sensoreingänge
- erweiterbar auf 960 analoge Eingänge
- 8 Digital-Kanäle, Relais-Ausgang, Zähler
- 2 serielle 'Smart Sensor' Anschlüsse
- Unterstützung für: Thermoelemente, RTDs, Thermistoren, Halbleitersensoren, usw.
- SDI-12, programmierbarer Analogausgang, Modbus für SCADA-Anschluss
- Kommunikation über RS-232, USB oder Ethernet
- Protokolle: ASCII, FTP, Web, Modbus, E-Mail, Dynamic DNS
- Opt. CAN-Bus-Interface (CANgate) und Kanalerweiterung (CEM20)
- DT-Remote-App, LabVIEW-Unterstützung, Dual Channel Isolation Technologie
- Integriertes 3G Modem
- Abm. 300x136x63mm, Gewicht 2.5kg.

## DT-85W Datenlogger



- 18 Bit Auflösung, Bis zu 48 analoge ( $\pm 50V$ ) Sensoreingänge
- Integriertes WiFi
- erweiterbar auf 960 analoge Eingänge
- 8 Digital-Kanäle, Relais-Ausgang, Zähler
- 2 serielle 'Smart Sensor' Anschlüsse
- SDI-12, programmierbarer Analogausgang, Modbus für SCADA-Anschluss
- Kommunikation über RS-232, USB oder Ethernet
- Protokolle: ASCII, FTP, Web, E-Mail, Dynamic DNS
- Opt. CAN-Bus-Interface (CANgate) und Kanalerweiterung (CEM20)
- DT-Remote-App, LabVIEW-Unterstützung, Dual Channel Isolation Technologie
- Abm. 300x136x63mm, Gewicht 2.5kg

## DT-CANgate



- CAN auf ASCII Gateway von dataTaker
- mit 2 CAN-Ports und 1 GPS-Port
- Zubehör: Software, Bedienungsanleitung, Terminal-Adapter und Kabel

## DT-CEM20



- Erweiterungsmodul für die DT-8X Datenlogger von dataTaker
- Verfügt über 20 analoge Terminals, welche die Kapazitäten des bestehenden Datenlogger erweitern
- kaskadierbar bis hin zu 16x CEM 20 Modulen
- (abhängig von dataTaker Modell, bitte Übersichtstabelle entnehmen)

Qualitätsprodukte

Fachkompetenz

Zuverlässigkeit

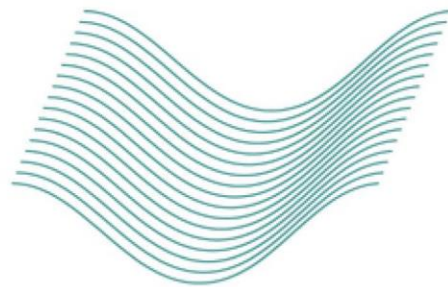
Top Service

Flexibilität

Faire Preise

Schnelligkeit

**7 gute Gründe, die für COSINUS sprechen.**



***COSINUS***<sup>®</sup>  
**MESSTECHNIK GMBH**

Cosinus Messtechnik GmbH  
Rotwandweg4  
82024 Taufkirchen

Tel. +49 89 66 55 94 – 0  
Fax. +49 89 66 55 94 – 30  
office@cosinus.de  
www.cosinus.de