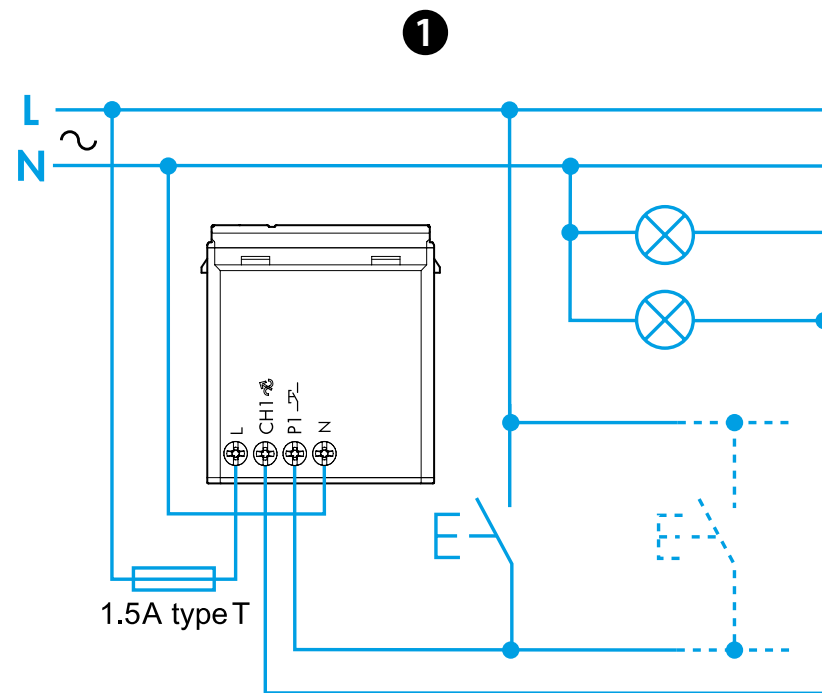




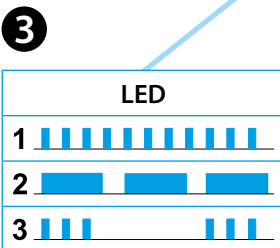
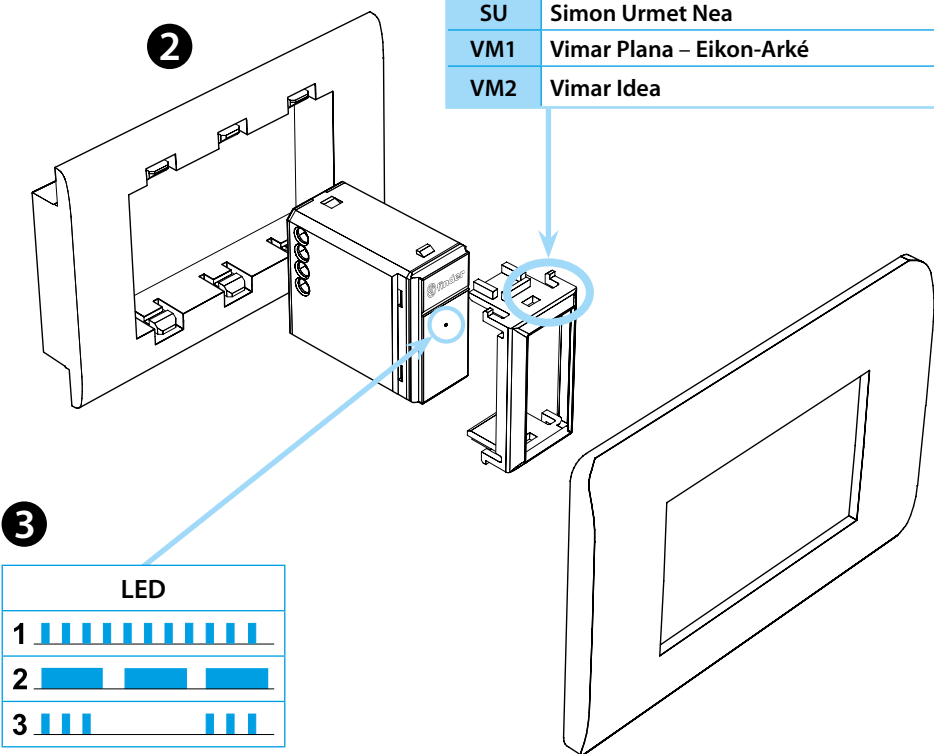
15.71

EN 60669-1 / EN 60669-2-1	
	15.71.8.230.Bx0x U <sub>N</sub> 230 V AC (50/60 Hz) U <sub>min</sub> 184 V AC U <sub>max</sub> 253 V AC P 0.4 W
<b>LED</b>	100 W 230 V AC
	200 W 230 V AC
	200 W 230 V AC
	100 W 230 V AC
	200 W 230 V AC
	(-10...+45)°C



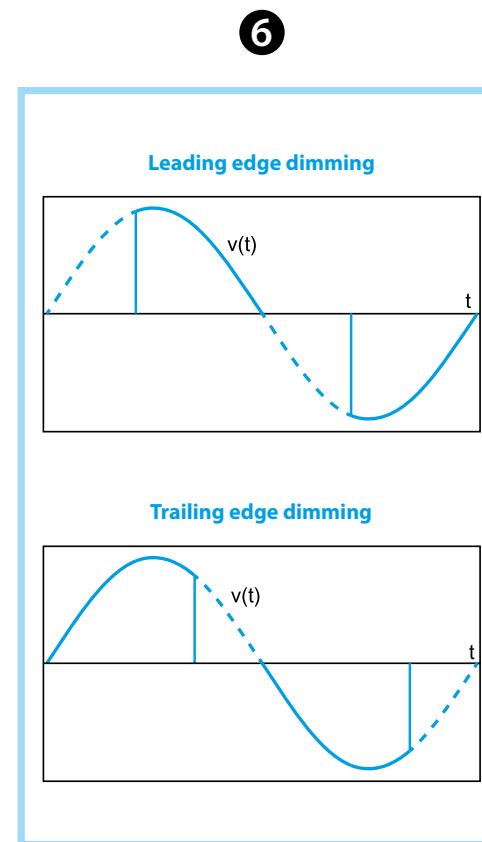
2a

AV	Ave S44
BT1	Bticino Living – LivingLight LivingLight Tech – LivingLight Air
BT2	Bticino Axolute
GW	Gewiss – Bticino Matix
GW1	Gewiss System
SU	Simon Urmet Nea
VM1	Vimar Plana – Eikon-Arké
VM2	Vimar Idea



5

	A	B	C	D
<b>LED</b>		1* TE Trailing Edge		
		2 LE Leading Edge		
<b>LED</b>		3 TE Trailing Edge		
		4 LE Leading Edge		
	5 TE Trailing Edge	6 LE Leading Edge		
	6 LE Leading Edge			
	7 LE Leading Edge			
<b>AUTO</b>	<b>AUTOMATIC</b>			



4

**Bluetooth™**

Download on the App Store

GET IT ON Google Play

**FINDER TOOLBOX**

# DEUTSCH

15.71.8.230.B200 DIMMER BLUETOOTH Weiß  
15.71.8.230.B202 DIMMER BLUETOOTH Anthrazit

- ANSCHLUSS-SCHALTBILD**
- INSTALLATION**  
(siehe Tabelle 2a für kompatible Serien)  
Bitte beachten Sie, dass diese Marken und Markennamen nicht Eigentum der Firma Finder SpA oder einer ihrer verbundenen Gesellschaften sind und werden in diesem Blatt nur für Zwecke der technischen Information erwähnt.
- LED**  
1 Bei Kurzschluss: Ausgang deaktiviert  
2 Bei Übertemperatur: Ausgang deaktiviert  
3 Wenn LED leuchtet, dann wurde keine Last erkannt während der automatischen Lasterkennung
- FINDER TOOLBOX**  
Mit der Finder Toolbox App können Sie:  
- Die gewünschte Funktion einstellen  
- Einstellen des minimalen Helligkeitswert (Bereich 5% - 60%)  
- Einstellen der EIN/AUS-Übergangszeit bei kurzer Tasterbetätigung (0-3s)  
- Einstellen der Dimmggeschwindigkeit bei langer Tasterbetätigung (1s-16s)  
- Einstellen der Memory-Funktion  
- Setzen der Wiederherstellfunktion nach Ausfall  
- Koppeln mit Funktaster  
- Einstellen der Szenarien-Übergangszeit (1s-4s)
- FUNKTIONEN**  
\*1 Werkseitig voreingestellte Funktion.  
A Art der angeschlossenen Last:  
- LED (Funktion 1, 2, 3, 4)  
- Halogenlampen (Funktion 1, 2)  
- Elektronisches Vorschaltgerät (Funktion 1, 2)  
- Energie-Sparlampe (Funktion 5, 6)  
- Konventionelles Vorschaltgerät (Funktion 7)  
B Wählbare Funktion  
C Dimmverfahren: Phasenabschnitt - Phasenanschnitt (siehe Punkt 6)  
D Dimmkurve:  
(Linear: Funktion 1-2-7) (Exponentiell: Funktion 3-4-5-6)

- HINWEIS**
- Ohne Memory-Funktion: Bei jedem EIN-Schalten wird die volle Helligkeitsstufe eingestellt
  - Mit Memory-Funktion: Beim AUS-Schalten wird der Helligkeitswert gespeichert und beim darauf folgenden EIN-Schalten wird dieser Wert wieder hergestellt
  - Kurze Tasterbetätigung: wechselt zwischen EIN- und AUS-Zustand
  - Lange Tasterbetätigung: Die Lichtstärke steigt an oder reduziert sich, abhängig von der gewählten Funktion, entweder linear oder exponentiell

