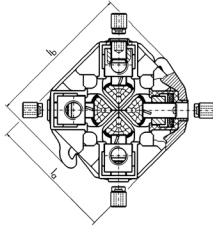
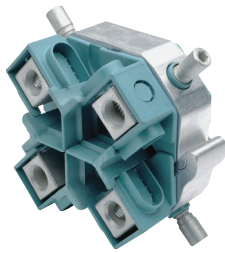


Kabelabzweig-Schraubklemmringe mit Abreißschraube, Vierleiterkabel



- ▶ Geeignet für Haupt- und Abzweigleiter aus Al und Cu
- ▶ Das Durchtrennen des Hauptleiters entfällt
- ▶ Die Anwendung erfolgt z.B. im Energieversorgungsbereich

Eigenschaften

- Nach VDE mit entsprechenden vollisolierten Montagewerkzeugen unter Spannung installierbar
- Mit Abreißschrauben für den Hauptleiter, nicht lösbar

Verarbeitungshinweise

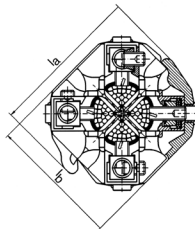
- Eine Montageanleitung liegt jedem Klemmring bei

Zusatzinformationen

- re = rund eindrätig, rm = rund mehrdrätig, se = sektorförmig eindrätig, sm = sektorförmig mehrdrätig
- Kriech- und Dehnungsvorgänge werden durch Tellerfedern ausgeglichen
- Reihenfolge der Kontaktierung frei bestimmbar

Art.-Nr.	Hauptleiter		Abzweigleiter		Abmessung mm				Anzugs- moment Nm	Gewicht/St. ~kg	VE/St.
	se	sm	se	sm	la	lb	Breite	SW			
KSK1504	70 - 150	150	95 (r)	6-70 (r)	107	90	50	20	20	0,63	1

Kabelabzweig-Schraubklemmringe, Vierleiterkabel, für Hauptleiter 25 - 50 mm²



- ▶ Geeignet für Haupt- und Abzweigleiter aus Al und Cu
- ▶ Das Durchtrennen des Hauptleiters entfällt
- ▶ Die Anwendung erfolgt z.B. im Energieversorgungsbereich

Eigenschaften

- Nach VDE mit entsprechenden vollisolierten Montagewerkzeugen unter Spannung installierbar

Verarbeitungshinweise

- Eine Montageanleitung liegt jedem Klemmring bei

Zusatzinformationen

- re = rund eindrätig, rm = rund mehrdrätig, se = sektorförmig eindrätig, sm = sektorförmig mehrdrätig
- Kriech- und Dehnungsvorgänge werden durch Tellerfedern ausgeglichen
- Reihenfolge der Kontaktierung frei bestimmbar

Art.-Nr.	Hauptleiter			Abzweigleiter		Abmessung mm				Anzugs- moment Nm	Gewicht/ St. ~kg	VE/St.
	se	sm	rm	se	sm	la	lb	Breite	SW			
KSK504	Cu 25-50, Al 35-50	Cu 25-50	Cu 25-50	50	6-35	88	75	50	5	15	0,46	1