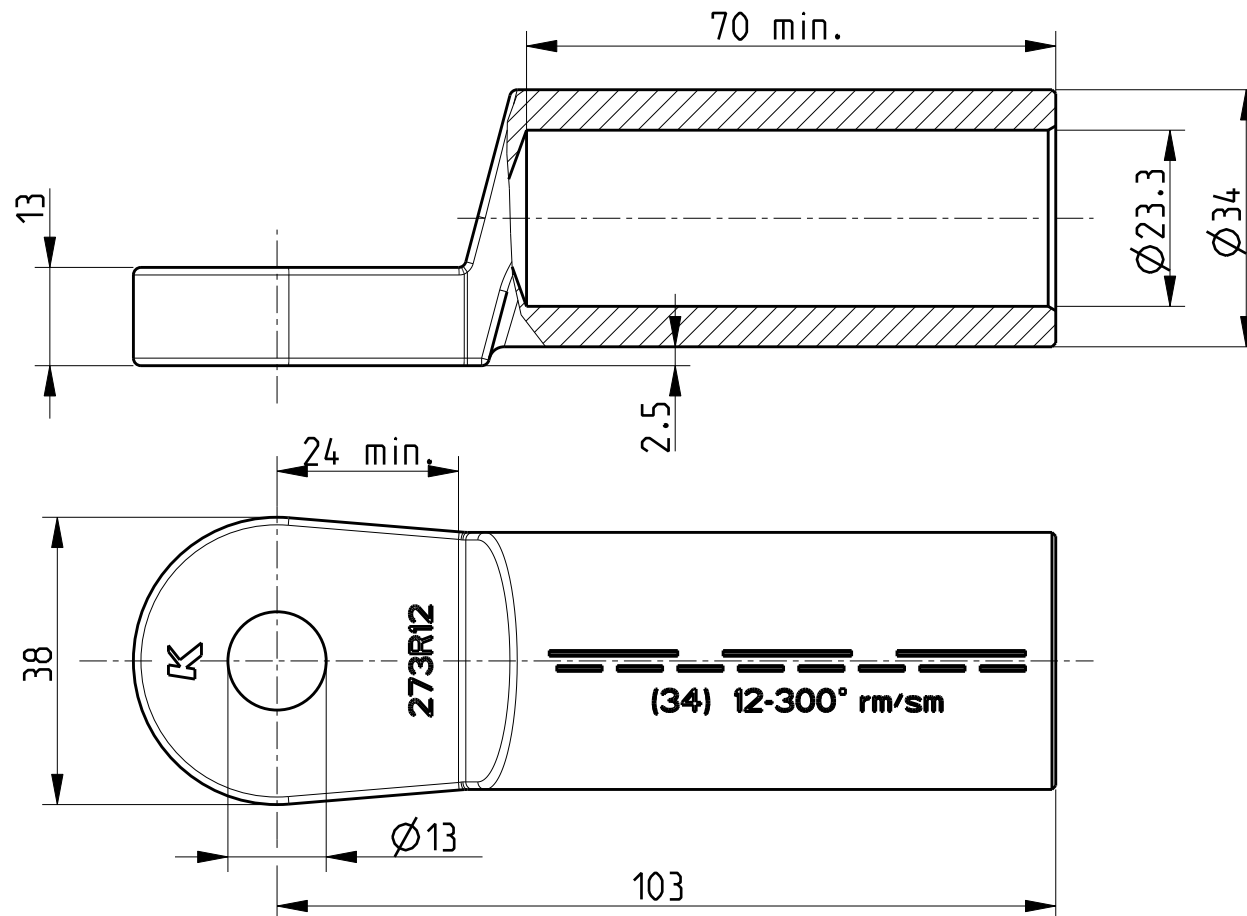


1:2

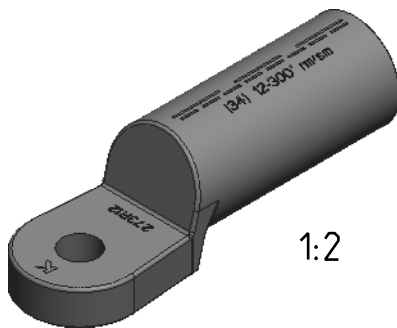
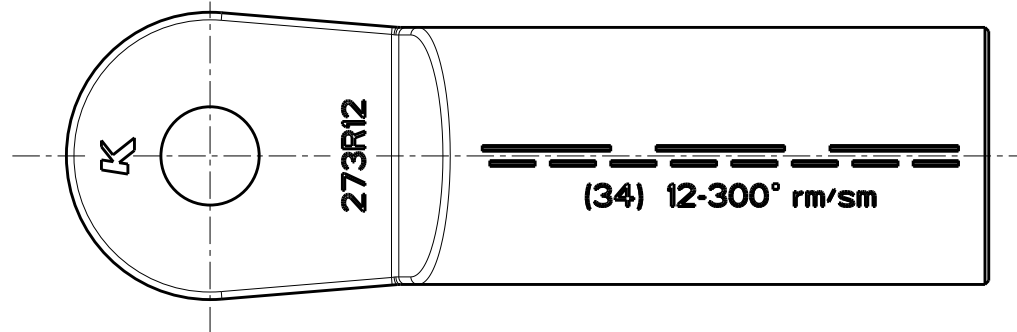
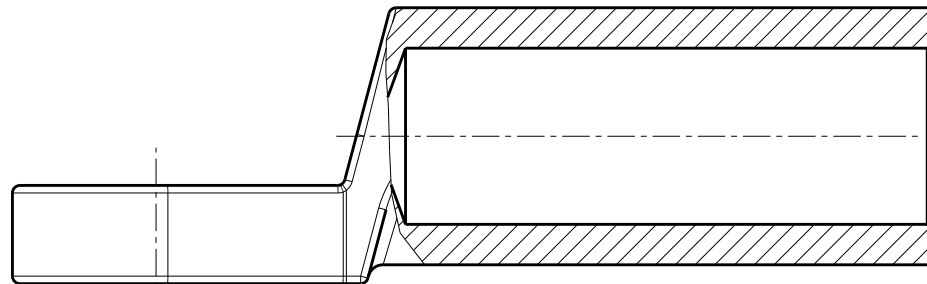
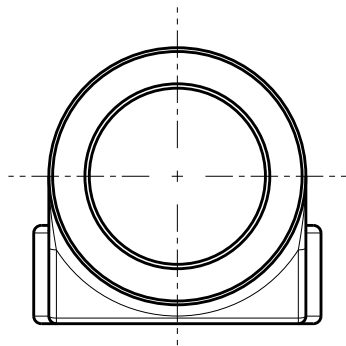


mit Kontaktfett und Stopfen

Verwendungsbereich	-	Allgemeintoleranzen ISO 2768	Kanten ISO 13715	Maßstab 1:1	Masse 176.00g
				Werkstoff AL	
				Härte -	
				Oberfläche blank	
Toleranzen für Maße < 0.5: ±0.1	Datum	Name	Benennung Presskabelschuhe AL 300mm ² , M12, längsdicht		
Toleranzen für Radien < 0.5: ±0.1	Bearb. 29.Okt.2002	Schlegel			
	Gepr. -	-			
gedruckt am 06.Mai 2021	Norm. -	-			
Weitergabe sowie Vervielfältigung dieser Unterlage, Verwertung und Mitteilung ihres Inhalts nicht gestattet, soweit nicht ausdrücklich zugestanden. Zuwiderhandlungen verpflichten zu Schadenersatz. Alle Rechte für den Fall der Patenterteilung oder Gebrauchsmuster-Eintragung vorbehalten.			Zeichnung/Sach-Nr. 273R12_Nennmaße		
Änderung 06.Mai 2021 Wachsmann			Ersatz für -		
			Rev. C Blattgröße A4		

Klauke®

Gustav Klauke GmbH
Fabrik elektrotechnischer Spezialartikel
Auf dem Knapp 46
D-42855 Remscheid



1:2

Verwendungsbereich	Allgemeintoleranzen ISO 2768		Kanten ISO 13715		Maßstab 1:1	Masse 176.00g
-	-		-		Werkstoff AL	
					Härte -	
					Oberfläche blank	
Toleranzen für Maße < 0.5: ±0.1		Datum	Name	Benennung Presskabelschuhe AL 300mm ² , M12. längsdicht		
Toleranzen für Radien < 0.5: ±0.1	Bearb.	29.Okt.2002	Schlegel			
	Gepr.	-	-			
gedruckt am 06.Mai 2021	Norm.	-	-			
Weitergabe sowie Vervielfältigung dieser Unterlage. Verwertung und Mitteilung ihres Inhalts nicht ge- stattet, soweit nicht ausdrücklich zugestanden. Zuwiderhandlungen verpflichten zu Schadenersatz. Alle Rechte für den Fall der Patenterteilung oder Gebrauchsmuster-Eintragung vorbehalten.				Zeichnung/Sach-Nr. 273R12_Nennmaße		
Änderung 06.Mai 2021 Wachsmann				Ersatz für -		
Klauke® Gustav Klauke GmbH Fabrik elektrotechnischer Spezialartikel Auf dem Knapp 46 D-42855 Remscheid				Rev. C Blattgröße A4		