

## Funktionsbeschreibung

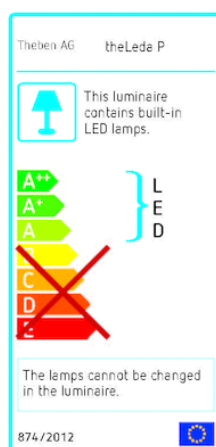


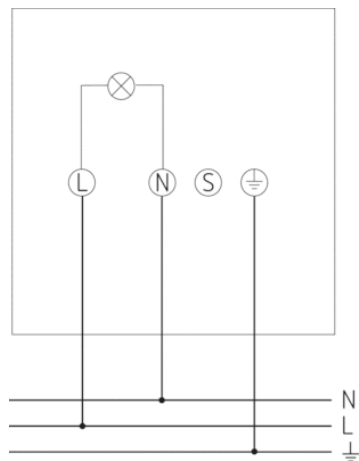
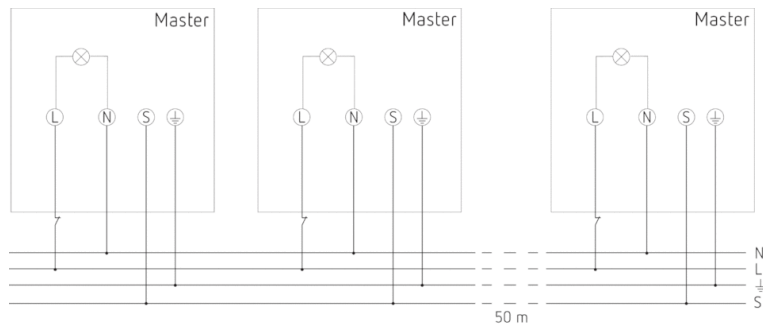
- LED-Strahler
- LED-Panel mit 11 W (900 lm) entspricht ca. 140 W einer Halogenlampe
- LED-Strahler schwenkbar: 35° nach links/rechts, 60° nach oben/unten, 180° nach hinten
- Abstandsrahmen im Lieferumfang enthalten
- Für den Außenbereich geeignet
- Diffuses blendfreies Licht mit Aura-Effekt
- Alle Geräte mit Master-Slave Funktion untereinander vernetzbar
- Rückseite aus hochwertigem Alu-Druckguss für optimale Kühlung der Hochleistungs-LED

## Technische Daten

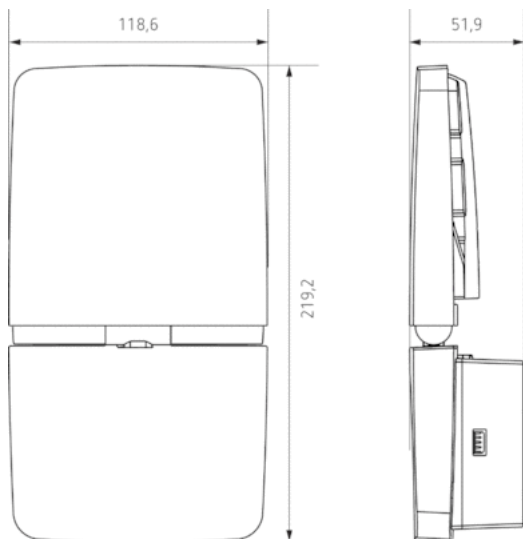
Betriebsspannung	230 V AC
Frequenz	50 – 60 Hz
Stand-by Leistung	~0,4 W
Farbe	Aluminium
Schaltausgang	Licht
Montageart	Wandmontage
Leistung LED (Lichtstrom)	11 W (900 lm)
Farbtemperatur	4000 K, neutralweiß
Montagehöhe	1,8 – 2,5 m
Fernbedienbar	–
Umgebungstemperatur	-25 °C ... +45 °C
Schutzklasse	II
Schutzart	IP 55

## Anschlussbilder





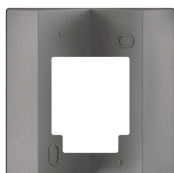
## Maßbilder



## Zubehör

### Eckwinkel 10 AL

- Artikel-Nr.: 9070970  
Details ▶ [www.theben.de](http://www.theben.de)



### Abstandsrahmen 10 AL

- Artikel-Nr.: 9070972  
Details ▶ [www.theben.de](http://www.theben.de)



### Produktauswahl

Kanal	Erfassungswinkel	Farbe	Typ	Artikel-Nr.
Licht		Weiß	theLeda P12L WH	1020741
Licht		Aluminium	theLeda P12L AL	1020742