



theLeda B20L WH	1020683
theLeda B20L BK	1020684
theLeda B30L WH	1020685
theLeda B30L BK	1020686

theLeda B50L WH	1020687
theLeda B50L BK	1020688
theLeda B100L WH	1020681
theLeda B100L BK	1020682

Hotline Theben:

+49 7474 692-369

theben

⚠️ WARNUNG (DE)

Lebensgefahr durch elektrischen Schlag oder Brand!

- Montage ausschließlich von Elektrofachkraft durchführen lassen!
- Vor Montage/Demontage Netzspannung freischalten!

Allgemeine Infos

- Der LED-Strahler entspricht EN 60598-1 bei bestimmungsgemäßer Montage
- Gerät ist für die Wandmontage im Außenbereich bestimmt
- Einzeln oder in Kombination mit theLeda B Bewegungsmelder (9070760/9070761, 9070800/9070801) oder theLeda B Lichtmodul (9070762/9070763) erhältlich
- Entsorgung
LED-Strahler ordnungsgemäß entsorgen (Elektronikschrott)

Technische Daten

Betriebsspannung: 230 V AC +/- 10 %

Frequenz: 50 Hz

Eigenverbrauch Licht Ein:

- theLeda B20L: 21 W
- theLeda B30L: 29,5 W
- theLeda B50L: 49,5 W
- theLeda B100L: 94,3 W

Leistung LED (Lichtstrom):

- theLeda B20L WH: 1500 lm; B20L BK: 1400 lm
- theLeda B30L WH: 2100 lm; B30L BK: 2050 lm
- theLeda B50L WH: 3600 lm; B50L BK: 3500 lm
- theLeda B100L WH: 10200 lm; B100L BK: 9784 lm

Lampentyp: LED 20 W, 30 W, 50 W, 100 W (nicht dimmbar)

Schutzart: IP 65 nach EN 60598-1

Schutzklasse: I nach EN 60598-1

Betriebstemperatur: -20 °C ... +40 °C

Montagehöhe: 2,5 m

Strahler drehbar: 360°

Energieeffizienzklasse: A, A+ (1020681+1020682)

Masse/Abmessungen:

- theLeda B20L: 0,6 kg/184 x 145 x 64 mm
- theLeda B30L: 0,9 kg/234 x 185 x 65 mm
- theLeda B50L: 1,6 kg/305 x 235 x 66 mm
- theLeda B100L: 2,2 kg/325 x 189 x 237 mm

⚠️ Nur zur Installation außerhalb des Handreichs vorgesehen.

⚠️ Hohe Temperatur!
Die Metallteile des Gerätes nicht berühren.

ⓘ Leuchtmittel ist nicht austauschbar.
Bei Defekt gesamte Leuchte ersetzen!

⚠️ WARNING (EN)

Danger of death through electric shock or fire!

- Installation should only be carried out by professional electrician!
- Disconnect the mains power supply prior to installation and/or disassembly!

General information

- The LED spotlight conforms to EN 60598-1 if correctly installed
- Device is suitable for wall mounting outdoors
- Available as a single unit or combined with theLeda B motion detector (9070760/9070761, 9070800/9070801) or theLeda B light module (9070762/9070763)
- Disposal
Dispose of LED spotlight properly (electronic waste)

Technical data

Operating voltage: 230 V AC +/- 10 %

Frequency: 50 Hz

Consumption with light ON:

- theLeda B20L: 21 W
- theLeda B30L: 29,5 W
- theLeda B50L: 49,5 W
- theLeda B100L: 94,3 W

LED output (luminous flux):

- theLeda B20L WH: 1500 lm; B20L BK: 1400 lm
- theLeda B30L WH: 2100 lm; B30L BK: 2050 lm
- theLeda B50L WH: 3600 lm; B50L BK: 3500 lm
- theLeda B100L WH: 10200 lm; B100L BK: 9784 lm

Lamp type: LED 20 W, 30 W, 50 W, 100 W (not dimming)

Protection rating: IP 65 in accordance with EN 60598-1

Protection class: I in accordance with EN 60598-1

Operating temperature: -20 °C ... +40 °C

Installation height: 2.5 m

Spotlights can be rotated by 360°

Energy efficiency class: A, A+ (1020681+1020682)

Mass/dimensions:

- theLeda B20L: 0,6 kg/184 x 145 x 64 mm
- theLeda B30L: 0,9 kg/234 x 185 x 65 mm
- theLeda B50L: 1,6 kg/305 x 235 x 66 mm
- theLeda B100L: 2,2 kg/325 x 189 x 237 mm

⚠️ Only intended for installation outside of arm's reach.

⚠️ High temperature!
Do not touch the metal parts of the device.

ⓘ Lamp cannot be replaced.
Replace entire spotlight if defective!

⚠️ AVERTISSEMENT (FR)

Danger de mort, risque d'électrocution et d'incendie!

- Le montage doit être effectué exclusivement par un électricien spécialisé!
- Désactiver la tension réseau avant le montage/ le démontage !

Informations générales

- Le projecteur à LED répond aux exigences de la norme EN 60598-1 en cas de montage conforme
- L'appareil est conçu pour le montage mural en extérieur
- Disponible seul ou en combinaison avec le détecteur de mouvement theLeda B (9070760/9070761, 9070800/9070801) ou le module d'éclairage theLeda B (9070762/9070763)
- Élimination
Éliminer le projecteur à LED de manière conforme (déchets électroniques)

Caractéristiques techniques

Tension de service : 230 V CA +/- 10 %

Fréquence : 50 Hz

Consommation propre lumière allumée :

- theLeda B20L: 21 W
- theLeda B30L: 29,5 W
- theLeda B50L: 49,5 W
- theLeda B100L: 94,3 W

Puissance LED (flux lumineux) :

- theLeda B20L WH : 1500 lm; B20L BK: 1400 lm
- theLeda B30L WH : 2100 lm; B30L BK: 2050 lm
- theLeda B50L WH : 3600 lm; B50L BK: 3500 lm
- theLeda B100L WH: 10200 lm; B100L BK: 9784 lm

Type de lampe : LED 20 W, 30 W, 50 W, 100 W (non variable)

Indice de protection : IP 65 selon EN 60598-1

Classe de protection : I selon EN 60598-1

Température de service : -20 °C ... +40 °C

Hauteur de montage : 2,5 m

Projecteur pivotable vers 360°

Classe d'efficacité énergétique : A, A+ (1020681+1020682)

Masse / dimensions :

- theLeda B20L: 0,6 kg/184 x 145 x 64 mm
- theLeda B30L: 0,9 kg/234 x 185 x 65 mm
- theLeda B50L: 1,6 kg/305 x 235 x 66 mm
- theLeda B100L: 2,2 kg/325 x 189 x 237 mm

⚠️ L'appareil est conçu pour le montage mural en extérieur.

⚠️ Température élevée !
Ne pas toucher les pièces métalliques de l'appareil.

ⓘ La lampe électrique n'est pas remplaçable.
En cas de défaut, remplacer tout le luminaire !

⚠️ AVVERTIMENTO (IT)

Pericolo di morte per scosse elettriche o incendio!

- Il montaggio deve essere eseguito esclusivamente da parte di un elettrinstallatore specializzato!
- Prima del montaggio o dello smontaggio scollegare la tensione di rete!

Informazioni generali

- Il faro LED soddisfa i requisiti della norma EN 60598-1 per montaggio conforme
- L'apparecchio è destinato al montaggio alla parete esterna
- Disponibile da solo o combinato con rivelatore di movimento theLeda B (9070760/9070761, 9070800/9070801) o modulo luce theLeda B (9070762/9070763)
- Smaltimento
Smaltire il fare LED in conformità delle normative (rifiuti elettronici)

Dati tecnici

Tensione d'esercizio: 230 V AC +/- 10 %

Frequenza: 50 Hz

Autoconsumo luce ON:

- theLeda B20L: 21 W
- theLeda B30L: 29,5 W
- theLeda B50L: 49,5 W
- theLeda B100L: 94,3 W

Potenza LED (flusso luminoso):

- theLeda B20L WH: 1500 lm; B20L BK: 1400 lm
- theLeda B30L WH: 2100 lm; B30L BK: 2050 lm
- theLeda B50L WH: 3600 lm; B50L BK: 3500 lm
- theLeda B100L WH: 10200 lm; B100L BK: 9784 lm

Tipo di lampada: LED 20 W, 30 W, 50 W, 100 W (non regolabile)

Tipo di protezione: IP 65 secondo EN 60598-1

Classe di protezione: I secondo EN 60598-1

Temperatura d'esercizio: -20 °C ... +40 °C

Altezza di montaggio: 2,5 m

Inclinazione del faro: 360°

Classe di efficienza energetica: A, A+ (1020681+1020682)

Massa/dimensioni:

- theLeda B20L: 0,6 kg/184 x 145 x 64 mm
- theLeda B30L: 0,9 kg/234 x 185 x 65 mm
- theLeda B50L: 1,6 kg/305 x 235 x 66 mm
- theLeda B100L: 2,2 kg/325 x 189 x 237 mm

⚠️ L'apparecchio è destinato al montaggio alla parete esterna.

⚠️ Temperatura elevata! Non toccare le parti in metallo dell'apparecchio.

ⓘ Mezzo d'illuminazione non sostituibile.
In caso di difetti sostituire tutta la lampada!

⚠️ ADVERTENCIA (ES)

¡Peligro de muerte por descarga eléctrica o incendio!

- ¡El montaje debe ser llevado a cabo exclusivamente por un electricista profesional!
- ¡Desconecte la tensión de red, antes de proceder al montaje o desmontaje!

Información general

- El foco LED se ajusta a la norma EN 60598-1 si el montaje se efectúa conforme a lo previsto
- El aparato está diseñado para el montaje mural en el exterior
- Disponible por separado o en combinación con detector de movimiento theLeda B (9070760/9070761, 9070800/9070801) o módulo de luz theLeda B (9070762/9070763)
- Eliminación de residuos
Eliminar el foco LED correctamente (chatarra electrónica)

Datos técnicos

Tensión de régimen: 230 V CA +/- 10 %

Frecuencia: 50 Hz

Consumo propio con la luz encendida:

- theLeda B20L: 21 W
- theLeda B30L: 29,5 W
- theLeda B50L: 49,5 W
- theLeda B100L: 94,3 W

Potencia del LED (corriente de alumbrado):

- theLeda B20L WH: 1500 lm; B20L BK: 1400 lm
- theLeda B30L WH: 2100 lm; B30L BK: 2050 lm
- theLeda B50L WH: 3600 lm; B50L BK: 3500 lm
- theLeda B100L WH: 10200 lm; B100L BK: 9784 lm

Tipo de lámpara: LED 20 W, 30 W, 50 W, 100 W (no regulable)

Grado de protección: IP 65 según EN 60598-1

Clase de protección: I según EN 60598-1

Temperatura de funcionamiento:

-20 °C ... +40 °C

Altura de montaje: 2,5 m

Foco basculante hacia 360°

Clase de eficiencia energética: A, A+ (1020681+1020682)

Masa/dimensiones:

- theLeda B20L: 0,6 kg/184 x 145 x 64 mm
- theLeda B30L: 0,9 kg/234 x 185 x 65 mm
- theLeda B50L: 1,6 kg/305 x 235 x 66 mm
- theLeda B100L: 2,2 kg/325 x 189 x 237 mm

⚠️ El aparato está diseñado para el montaje mural en el exterior.

⚠️ ¡Temperatura elevada!
No tocar las partes metálicas del aparato.

ⓘ La bombilla no se puede sustituir. ¡En caso de avería se deberá cambiar toda la lámpara!

⚠️ ATENÇÃO (PT)

Perigo de morte por choque eléctrico ou incêndio!

- A montagem deve ser efectuada apenas por um electricista especializado!
- Antes da montagem/desmontagem activar a tensão de rede!

Informações gerais

- O foco LED está em conformidade com a EN 60598-1, em caso de montagem correcta
- O aparelho destina-se à montagem na parede da área exterior
- Disponível individualmente ou em combinação com detetor de movimento theLeda B (9070760/9070761, 9070800/9070801) ou módulo de luz theLeda B (9070762/9070763)
- Eliminação
Eliminar o foco LED correctamente (resíduos electrónicos)

Dados técnicos

Tensão de modo de operação: 230 V CA +/- 10 %

Frequência: 50 Hz

Consumo próprio Luz Ligada:

- theLeda B20L: 21 W
- theLeda B30L: 29,5 W
- theLeda B50L: 49,5 W
- theLeda B100L: 94,3 W

Potência LED (fluxo luminoso):

- theLeda B20L WH: 1500 lm; B20L BK: 1400 lm
- theLeda B30L WH: 2100 lm; B30L BK: 2050 lm
- theLeda B50L WH: 3600 lm; B50L BK: 3500 lm
- theLeda B100L WH: 10200 lm; B100L BK: 9784 lm

Tipo de lâmpada: LED 20 W, 30 W, 50 W, 100 W (intensidade da luz não regulável)

Tipo de protecção: IP 65 conforme a EN 60598-1

Classe de protecção: I conforme a EN 60598-1

Temperatura operacional: -20 °C ... +40 °C

Altura de montagem: 2,5 m

Foco rotativo rotativo para 360°

Classe de eficiência energética: A, A+ (1020681+1020682)

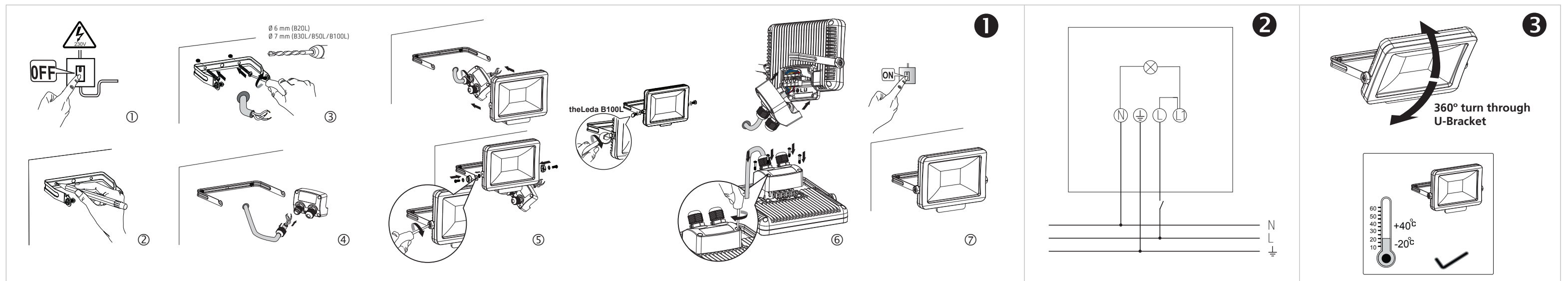
Massa/dimensões:

- theLeda B20L: 0,6 kg/184 x 145 x 64 mm
- theLeda B30L: 0,9 kg/234 x 185 x 65 mm
- theLeda B50L: 1,6 kg/305 x 235 x 66 mm
- theLeda B100L: 2,2 kg/325 x 189 x 237 mm

⚠️ O aparelho destina-se à montagem na parede da área exterior.

⚠️ Temperatura alta! Não tocar nas peças metálicas do aparelho.

ⓘ A lâmpada não é substituível. Substituir todas as luzes, em caso de defeito!



Bestimmungsgemäße Verwendung

(DE)

- für Eingänge, Garagen, Gärten, Parks, Korridore etc.
- unter normalen Umgebungsbedingungen verwenden
- LED-Strahler dient zur Beleuchtung (nicht dimmbar)

1 Montage und 2 Anschluss

⚠ Gerät mit einem vorgeschalteten Leitungsschutzschalter Typ B oder C (EN 60898-1) von max. 10 A absichern (bei Verwendung von 9070760-9070763, 9070800-9070801).

➤ Montagehöhe von 2,5 m beachten

- Spannung freischalten ①
- Markierungen für die Löcher anbringen und Löcher bohren ②
- Montagebügel festschrauben ③
- Leitung durch die Dichtung des Sockels führen ④
- LED-Strahler auf den Montagebügel setzen und Schrauben festdrehen ⑤
- Zugentlastung anbringen und Schrauben festdrehen ⑥
- Einzeladern an der entsprechenden Klemme anschließen ⑦
- Abdeckung auf LED-Strahler stecken ⑧
- Schrauben festdrehen ⑨
- LED-Strahler mit Netz verbinden ⑩

3 Ausrichtung

➤ siehe Abbildung

Designated Use

(EN)

- For entrances, garages, gardens, parks, corridors, etc.
- For use in normal ambient conditions
- LED spotlight is used for lighting (not dimmable)

1 Installation and 2 Connection

⚠ Secure device with an upstream type B or type C circuit breaker (EN 60898-1) with a maximum of 10 A (when using 9070760-9070763, 9070800-9070801).

➤ Observe installation height of 2.5 m

- Disconnect from mains ①
- Make marks for the holes and drill holes ②
- Tighten the mounting bar ③
- Feed cable through the seal of the base ④
- Place the LED spotlight on the mounting bar and tighten screws ⑤
- Fix cord grip and tighten screws ⑥
- Connect the individual wires to the appropriate terminal ⑦
- Place the cover on the LED spotlight ⑧
- Tighten screws ⑨
- Connect LED spotlight to mains ⑩

3 Adjustment

➤ see diagram

Utilisation conforme à l'usage prévu

(FR)

- Pour les entrées, garages, jardins, parcs, couloirs, etc.
- À utiliser dans des conditions ambiantes normales
- Le projecteur à LED sert à l'éclairage (non variable)

1 Montage et 2 raccordement

⚠ Sécuriser l'appareil avec un disjoncteur différentiel de type B ou C (EN 60898-1) de 10 A max., installé en amont (en cas d'utilisation de 9070760-9070763, 9070800-9070801).

➤ Respecter une hauteur de montage de 2,5 m

- Couper la tension ①
- Reporter les marquages pour les trous et percer ②
- Visser le support de montage ③
- Faire passer le câble à travers le joint d'étanchéité du socle ④
- Placer le projecteur à LED sur le support de montage et serrer les vis ⑤
- Poser la décharge de traction et serrer les vis ⑥
- Raccorder chaque conducteur à la borne correspondante ⑦
- Enficher le cache du projecteur à LED ⑧
- Serrer les vis ⑨
- Raccorder le projecteur à LED au réseau ⑩

3 Orientation

➤ voir fig.

Uso conforme

(IT)

- Per ingressi, garage, giardini, parchi, corridoi etc.
- Utilizzare solo in condizioni ambientali normali
- Il faro LED serve per l'illuminazione (non dimmerabile)

1 Montaggio e 2 collegamento

⚠ Assicurare il dispositivo con un interruttore automatico installato a monte tipo B o C (EN 60898-1) di max. 10 A (in caso di utilizzo di 9070760-9070763, 9070800-9070801).

➤ Osservare l'altezza di montaggio di 2,5 m

- Disattivare la tensione ①
- Riportare i segni per i fori e forare ②
- Serrare la staffa di montaggio ③
- Condurre il cavo attraverso la guarnizione del basamento ④
- Posizionare il faro LED sulla staffa di montaggio e serrare le viti ⑤
- Applicare lo scarico di trazione e serrare le viti ⑥
- Collegare i singoli conduttori al rispettivo morsetto ⑦
- Innestare la copertura al faro LED ⑧
- Serrare le viti ⑨
- Collegare il faro LED alla rete ⑩

3 Orientamento

➤ vedi fig.

Uso previsto

(ES)

- Indicado para entradas, garajes, jardines, parques, pasillos, etc.
- Utilizar en condiciones ambientales normales
- El foco LED se utiliza como iluminación (no regulable)

1 Montaje y 2 conexión

⚠ Proteger el aparato con un interruptor de potencia preconectado tipo B o C (EN 60898-1) de máx. 10 A (en caso de utilización de 9070760-9070763, 9070800-9070801).

• Tener en cuenta una altura de montaje de 2,5 m

- Desconectar la tensión ①
- Marcar la posición de los agujeros y perforar ②
- Atornillar el arco de montaje ③
- Pasar el cable a través de la junta de la base ④
- Colocar el foco LED en el arco de montaje y atornillar ⑤
- Colocar la descarga de tracción y apretar los tornillos ⑥
- Conectar cada conductor al borne correspondiente ⑦
- Colocar la tapa en el foco LED ⑧
- Apretar los tornillos ⑨
- Conectar el foco LED a la red eléctrica ⑩

3 Orientación

• véade fig.

Utilização correcta

(PT)

- Para entradas, garagens, jardins, corredores, parques etc.
- Utilizar em condições ambientais normais
- O foco LED serve para iluminação (não regulável)

1 Montagem e 2 ligação

⚠ Proteger o aparelho com um disjuntor pré-conectado tipo B ou C (EN 60898-1) de no máx. 10 A (em caso de utilização de 9070760-9070763, 9070800-9070801).

• Ter em atenção a altura de montagem de 2,5m

- Desligar tensão ①
- Colocar as marcas para os buracos e perfurar buracos ②
- Aparafusar o suporte de montagem ③
- Passar o cabo através da vedação do casquilho ④
- Colocar o foco LED no suporte de montagem e apertar os parafusos ⑤
- Colocar a protecção contra carga e apertar os parafusos ⑥
- Ligar os condutores simples nos respectivos terminais ⑦
- Inserir a cobertura do foco LED ⑧
- Apertar os parafusos ⑨
- Ligar o foco LED à rede ⑩

3 Alinhamento

• ver fig.



theLeda B20L WH	1020683
theLeda B20L BK	1020684
theLeda B30L WH	1020685
theLeda B30L BK	1020686

theLeda B50L WH	1020687
theLeda B50L BK	1020688
theLeda B100L WH	1020681
theLeda B100L BK	1020682

Hotline Theben:

+49 7474 692-369

theben

WAARSCHUWING NL

Levensgevaar door elektrische schokken of brand!

- Montage uitsluitend door een elektromonteur laten uitvoeren!
- Vóór montage/demontage netspanning vrijgeschakelen

Allgemeine info

- De LED-straler voldoet aan EN 60598-1 bij voorgeschreven montage
- Apparaat is voor wandmontage buiten bedoeld
- Apart of in combinatie met theLeda B bewegingsmelder (9070760/9070761, 9070800/9070801) of theLeda B lichtmodule (9070762/9070763) verkrijgbaar
- Afvoer
Voer de LED-straler met het elektronisch afval af

Technische gegevens

Bedrijfsspanning: 230 V AC +/- 10 %

Frequentie: 50 Hz

Eigen verbruik Licht AAN:

- theLeda B20L: 21 W
- theLeda B30L: 29,5 W
- theLeda B50L: 49,5 W
- theLeda B100L: 94,3 W

Vermogen LED (lichtstroom):

- theLeda B20L WH: 1500 lm; B20L BK: 1400 lm
- theLeda B30L WH: 2100 lm; B30L BK: 2050 lm
- theLeda B50L WH: 3600 lm; B50L BK: 3500 lm
- theLeda B100L WH: 10200 lm; B100L BK: 9784 lm

Lamptype: LED 20 W, 30 W, 50 W, 100 W (niet dimbaar)

Beschermingsgraad: IP 65 volgens EN 60598-1

Beschermingsklasse: I volgens EN 60598-1

Bedrijfstemperatuur: –20 °C ... +40 °C

Montagehoogte: 2,5 m

Straler draaibaar: 360°

Energie-efficiëntieklasse: A, A+ (1020681+ 1020682)

Masse/afmetingen:

- theLeda B20L: 0,6 kg/184 x 145 x 64 mm
- theLeda B30L: 0,9 kg/234 x 185 x 65 mm
- theLeda B50L: 1,6 kg/305 x 235 x 66 mm
- theLeda B100L: 2,2 kg/325 x 189 x 237 mm

⚠ Alleen bestemd voor de installatie buiten handbereik.

⚠ Hoge temperatuur! De metalen delen van het apparaat niet aanraken.

ⓘ Lamp kan niet worden vervangen. Indien defect, de hele lamp vervangen!

ADVARSEL DA

Livsfare på grund af elektrisk stød eller brand!

- Montringen må udelukkende udføres af en el-installatør!
- Kobl spændingen fra før montering/afmontering!

Generelle informationer

- LED-stråleren opfylder EN 60598-1 ved bestemmelsesmæssig montering
- Apparatet er beregnet til udendørs vægmontering
- Kan fås enkeltvis eller i kombination med theLeda B bevægelsesmelder (9070760/9070761, 9070800/9070801) eller theLeda B lysmodul (9070762/9070763)
- Bortskaffelse
Bortskaf LED-spotten efter forskrifterne (elektronisk skrot)

Tekniske data

Driftsspænding: 230 V AC +/- 10 %

Frekvens: 50 Hz

Egenforbrug lys tændt:

- theLeda B20L: 21 W
- theLeda B30L: 29,5 W
- theLeda B50L: 49,5 W
- theLeda B100L: 94,3 W

Effekt LED (lysstrøm):

- theLeda B20L WH: 1500 lm; B20L BK: 1400 lm
- theLeda B30L WH: 2100 lm; B30L BK: 2050 lm
- theLeda B50L WH: 3600 lm; B50L BK: 3500 lm
- theLeda B100L WH: 10200 lm; B100L BK: 9784 lm

Lampetype: LED 20 W, 30 W, 50 W, 100 W (kan ikke dæmpes)

Beskyttelsesart: IP 65 efter EN 60598-1

Beskyttelsesklasse: I efter EN 60598-1

Driftstemperatur: –20 °C ... +40 °C

Monteringshøjde: 2,5 m

Drejelig stråler: 360°

Energieffektivitetsklasse: A, A+ (1020681+ 1020682)

Masse/lygtens mål:

- theLeda B20L: 0,6 kg/184 x 145 x 64 mm
- theLeda B30L: 0,9 kg/234 x 185 x 65 mm
- theLeda B50L: 1,6 kg/305 x 235 x 66 mm
- theLeda B100L: 2,2 kg/325 x 189 x 237 mm

⚠ Kun beregnet til installation uden for området, som dækkes af armens rækkevidde.

⚠ Høj temperatur! Rør ikke ved apparatets metaldele.

ⓘ Lyskilden kan ikke udskiftes. I tilfælde af en defekt skal hele lampen udskiftes!

VARNING SV

Livsfara p.g.a. risk för elektriska stötar eller brand!

- Montering får endast utföras av behörig elektriker!
- Koppla från strömmen innan montering/demontering!

Allmän info

- LED-strålkastaren överensstämmer med EN 60598-1 vid montering enligt bestämmelserna
- Indikatorn är endast avsedd för väggmontering utomhus
- Tillgänglig som enskild eller i kombination med theLeda B rörelsedetektor (9070760/9070761, 9070800/9070801) eller theLeda B ljusmodul (9070762/9070763)
- Kassering
Kassera LED-strålkastaren enligt gällande regler (elektronikskrot)

Tekniska data

Driftspänning: 230 V AC +/- 10 %

Frekvens: 50 Hz

Egenförbrukning påslagen lampa:

- theLeda B20L: 21 W
- theLeda B30L: 29,5 W
- theLeda B50L: 49,5 W
- theLeda B100L: 94,3 W

Effekt LED (ljusflöde):

- theLeda B20L WH: 1500 lm; B20L BK: 1400 lm
- theLeda B30L WH: 2100 lm; B30L BK: 2050 lm
- theLeda B50L WH: 3600 lm; B50L BK: 3500 lm
- theLeda B100L WH: 10200 lm; B100L BK: 9784 lm

Lampotyp: LED 20 W, 30 W, 50 W, 100 W (ej dimbar)

Kapslingsklass: IP 65 enligt EN 60598-1

Kapslingsklasse: I enligt EN 60598-1

Driftstemperatur: –20 °C till +40 °C

Monteringshöjd: 2,5 m

Strålkastaren kan vridas: 360°

Energieffektivitetsklass: A, A+ (1020681+ 1020682)

Massa/strålkastarens mått:

- theLeda B20L: 0,6 kg/184 x 145 x 64 mm
- theLeda B30L: 0,9 kg/234 x 185 x 65 mm
- theLeda B50L: 1,6 kg/305 x 235 x 66 mm
- theLeda B100L: 2,2 kg/325 x 189 x 237 mm

⚠ Endast avsedd för installation utanför armräckvidden.

⚠ Hög temperatur! Rör inte strålkastarens metalldelar.

ⓘ Lampan går inte att byta. Om lampan slutar fungera ska hela strålkastaren bytas ut!

VAROITUS FI

Sähköiskun tai palon aiheuttama hengenvaara!

- Asennuksen saa suorittaa vain sähköalan ammattilainen!
- Ennen asennusta/purkua on verkkojännite kytkettävä pois päältä!

Yleistä tietoa

- LED-säteilijä vastaa normia EN 60598-1 asianmukaisesti asennettuna
- Laite on suunniteltu asennettavaksi ulkoseinään
- Saatavana sellaisenaan tai theLeda B liiketunnistimella (9070760/9070761, 9070800/9070801) tai theLeda B valomodulilla (9070762/9070763) varustettuna
- Hävittäminen
Hävitä LED-säteilijä asianmukaisesti (elektronikkajätteet)

Tekniset tiedot

Käyttöjännite: 230 V AC +/- 10 %

Taajuus: 50 Hz

Ominaiskulutus valo päällä:

- theLeda B20L: 21 W
- theLeda B30L: 29,5 W
- theLeda B50L: 49,5 W
- theLeda B100L: 94,3 W

Teho LED (valovirta):

- theLeda B20L WH: 1500 lm; B20L BK: 1400 lm
- theLeda B30L WH: 2100 lm; B30L BK: 2050 lm
- theLeda B50L WH: 3600 lm; B50L BK: 3500 lm
- theLeda B100L WH: 10200 lm; B100L BK: 9784 lm

Lampputyyppi: LED 20 W, 30 W, 50 W, 100 W (ei himmennettävä)

Suojausluokka: IP 65 (EN 60598-1)

Suojausluokka: I, EN 60598-1

Käyttölämpötila: –20 °C ... +40 °C

Asennuskorkeus: 2,5 m

Spotlight pyöritettävissä: 360°

Energiatoluokka: A, A+ (1020681+ 1020682)

Massa/valaisimen mitat:

- theLeda B20L: 0,6 kg/184 x 145 x 64 mm
- theLeda B30L: 0,9 kg/234 x 185 x 65 mm
- theLeda B50L: 1,6 kg/305 x 235 x 66 mm
- theLeda B100L: 2,2 kg/325 x 189 x 237 mm

⚠ Suunniteltu asennettavaksi vain käden ulottuvuusalueen ulkopuolelle.

⚠ Korkeat lämpötilat! Älä koske laitteen metalliosia.

ⓘ Valonlähde ei voi vaihtaa. Sen vaurioituessa koko laite on vaihdettava.

ADVARSEL NO

Livsfare på grunn av elektrisk støt eller brann!

- Montasje må kun utføres av autorisert elektroinstallatør!
- Koble fra strømmen før montering/demontering!

Generell informasjon

- LED-lampen er i henhold til EN 60598-1 ved korrekt montasje
- Apparatet skal monteres på en vegg uten dørs
- Kan fås enkeltvis eller i kombinasjon med theLeda B bevegelsesmelder (9070760/9070761, 9070800/9070801) eller theLeda B lysmodul (9070762/9070763)
- Deponering
Deponer LED-lampen forskriftsmessig (elektronisk avfall)

Tekniske data

Driftsspenning: 230 V AC +/- 10 %

Frekvens: 50 Hz

Egenforbruk lys på:

- theLeda B20L: 21 W
- theLeda B30L: 29,5 W
- theLeda B50L: 49,5 W
- theLeda B100L: 94,3 W

Effekt LED (lysstrøm):

- theLeda B20L WH: 1500 lm; B20L BK: 1400 lm
- theLeda B30L WH: 2100 lm; B30L BK: 2050 lm
- theLeda B50L WH: 3600 lm; B50L BK: 3500 lm
- theLeda B100L WH: 10200 lm; B100L BK: 9784 lm

Lampetype: LED 20 W, 30 W, 50 W, 100 W (ikke dimmbar)

Kapslingsgrad: IP 65 iht. EN 60598-1

Beskyttelsesklasse: I iht. EN 60598-1

Driftstemperatur: –20 °C ... +40 °C

Monteringshøyde: 2,5 m

Sensorhode dreibart: 360°

Energiklasse: A, A+ (1020681+ 1020682)

Masse/mål på lyskasteren:

- theLeda B20L: 0,6 kg/184 x 145 x 64 mm
- theLeda B30L: 0,9 kg/234 x 185 x 65 mm
- theLeda B50L: 1,6 kg/305 x 235 x 66 mm
- theLeda B100L: 2,2 kg/325 x 189 x 237 mm

⚠ Kun tiltenkt for montering utenfor håndrekkevidde.

⚠ Høy temperatur! Ikke berør metalldelene på apparatet.

ⓘ Lyspæren kan ikke byttes. Ved feil må alle lampene byttes!

UPOZORNĚNÍ CS

Ohrožení života v důsledku úrazu elektrickým proudem nebo požáru!

- Montáž si nechejte provést výhradně odborným pracovníkem pro elektrická zařízení!
- Před montáží/demontáží odpojte síťové napětí!

Obecné informace

- Zářič LED splňuje při odpovídající montáži normu EN 60598-1
- Zařízení je určeno k montáži na stěnu ve venkovních prostorech
- K dostání samostatně nebo v kombinaci s pohybovým čidlem theLeda B (9070760/9070761, 9070800/9070801) nebo světelným modulem theLeda B (9070762/9070763)
- Likvidace
Zářič LED řádně zlikvidujte (elektronický šrot)

Technické údaje

Provozní napětí: 230 V AC +/- 10 %

Frekvence: 50 Hz

Vlastní spotřeba při zapnutém světle:

- theLeda B20L: 21 W
- theLeda B30L: 29,5 W
- theLeda B50L: 49,5 W
- theLeda B100L: 94,3 W

Výkon LED (světelný tok):

- theLeda B20L WH: 1500 lm; B20L BK: 1400 lm
- theLeda B30L WH: 2100 lm; B30L BK: 2050 lm
- theLeda B50L WH: 3600 lm; B50L BK: 3500 lm
- theLeda B100L WH: 10200 lm; B100L BK: 9784 lm

Typ žárovek: LED 20 W, 30 W, 50 W, 100 W (bez stmívání)

Druh krytí: IP 65 podle normy EN 60598-1

Třída ochrany: I podle normy EN 60598-1

Provozní teplota: –20 °C ... +40 °C

Montážní výška: 2,5 m

Zářič lze otočit o 360°

Třída energetické účinnosti: A, A+ (1020681+ 1020682)

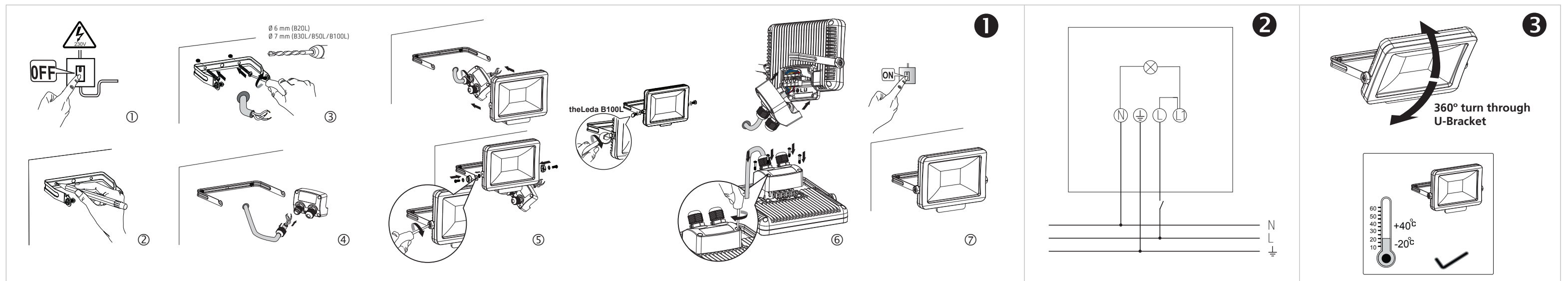
Hmotnost/rozměry světlometu:

- theLeda B20L: 0,6 kg/184 x 145 x 64 mm
- theLeda B30L: 0,9 kg/234 x 185 x 65 mm
- theLeda B50L: 1,6 kg/305 x 235 x 66 mm
- theLeda B100L: 2,2 kg/325 x 189 x 237 mm

⚠ Není určen k instalaci mimo dosah rukou.

⚠ Vysoká teplota! Nedotýkejte se kovových částí zařízení.

ⓘ Osvětlovací těleso nelze měnit. V případě závady vyměňte celé světlo!



Bedoeld gebruik

(NL)

- Voor ingangen, garages, tuinen, parken, gangen etc.
- In normale omgevingsomstandigheden gebruiken
- LED-straler dient voor verlichting (niet dimbaar)

- 1 Montage en
- 2 Aansluiting

⚠ Apparaat met een voorgeschakelde beschermingsleidingschakelaar type B of C (EN 60898-1) van max. 10 A beveiligen (bij gebruik van 9070760-9070763, 9070800-9070801).

- Montagehoogte van 2,5 m in acht nemen
- Spanning uitschakelen ①
- Markeringen voor de gaten aanbrengen en gaten boren ②
- Montagebeugel vastschroeven ③
- Kabel door de afdichting van de sokkel steken ④
- LED-straler op de montagebeugel zetten en schroeven vastdraaien ⑤
- Trekontlasting plaatsen en schroeven vastdraaien ⑥
- Afzonderlijke aders op de desbetreffende klem aansluiten ⑥
- Afdekking op de LED-straler plaatsen ⑥
- Schroeven vastdraaien ⑥
- LED-straler op het net aansluiten ⑦

3 Uitlijning

- zie afb.

Produktets anvendelsesområde

(DA)

- Til indgange, garager, haver, parker, korridorer osv.
- Anvendes under normale omgivelserbetingelser
- LED-spotten bruges til belysning (kan ikke dæmpes)

- 1 Montering og
- 2 Tilslutning

⚠ Apparatet skal sikres med et forkoblet ledningsrelæ af typen B eller C (EN 60898-1) på maks. 10 A (ved anvendelse af 9070760-9070763, 9070800-9070801).

- Overhold monteringshøjden på 2,5 m
- Frakobl spændingen ①
- Anbring markeringerne til hullerne, og bor hullerne ②
- Skru monteringsbøjlen fast ③
- Træk ledningen gennem soklens pakning ④
- Sæt LED-spotten på monteringsbøjlen, og skru skruerne fast ⑤
- Anbring trækafastningen, og skru skruerne fast ⑥
- Tilslut de enkelte ledere til klemmerne ⑥
- Sæt afdækningen på LED-spotten, og lad den gå i indgreb ⑥
- Skru skruerne fast ⑥
- Forbind LED-spotten med nettet ⑦

3 Justering

- se bill.

Avsedd användning

(SV)

- För ingångar, garage, trädgårdar, parker, korridorer o.s.v.
- För normala användningsförhållanden
- LED-strålkastaren är avsedd för belysning (ej dimbar)

- 1 Montering och
- 2 Anslutning

⚠ Säkra apparaten med en förkopplad ledningsbrytare typ B eller C (EN 60898-1) på max. 10 A (vid användning av 9070760-9070763, 9070800-9070801).

- Beakta en monteringshöjd på 2,5 m
- Koppla från strömmen ①
- Gör markeringar för hålen och borra hål ②
- Skruva fast monteringsbygeln ③
- Dra ledningen genom sockelns tätning ④
- Placera LED-strålkastaren på monteringsbygeln och dra åt skruvarna ⑤
- Montera dragavlastningen och dra fast skruvarna ⑥
- Anslut enkelkabeln till motsvarande uttag ⑥
- Tryck fast skyddet på LED-strålkastaren tills du hör ett klickljud ⑥
- Dra fast skruvarna ⑥
- Anslut LED-strålkastare till elnätet ⑦

3 Inriktning

- se fig.

Määräysten mukainen Käyttö

(FI)

- Sisääntuloihin, autotalleihin, puutarhoihin, puistoihin, käytäviin jne.
- Käytä normaaleissa ympäristöolosuhteissa
- LED-säteilijää käytetään valaistukseen (ei himmennettävissä)

- 1 Asennus ja
- 2 Liittäminen

⚠ Suojaa laite eteen kytketyllä johdonsuojakatkaisijalla tyyppi B tai C (EN 60898-1) maks. 10 A (9070760-9070763, 9070800-9070801 tuotetta käytettäessä).

- Huomioi asennuskorkeus von 2,5 m
- Kytke jännite vapaaksi ①
- Merkitse reiät ja poraa ne ②
- Kiinnitä asennussanka ruuveilla ③
- Ohjaa johto alustan tiivisteeseen lävitse ④
- Aseta LED-säteilijä asennussangan päälle ja kierrä ruuvit kireälle ⑤
- Kiinnitä vedonpoisto ja ruuvaa ruuvit kiinni ⑥
- Liitä yksittäiset johtimet vastaaviin liittimiin ⑥
- Aseta suojuksen LED-säteilijän päälle ja loksautase kiinni ⑥
- Kierrä ruuvit kireälle ⑥
- Liitä LED-säteilijä verkolla ⑦

3 Kohdistus

- katso kuva

Tiltenkt bruk

(NO)

- For inngangsområder, garasjer, hager, parker, korridorer osv.
- Brukes under normale omgivelserforhold
- LED-lampen brukes til belysning (kan ikke dimmes)

- 1 Montering og
- 2 Tilkobling

⚠ Sikre apparatet med en forkoblet automatsikring type B eller C (EN 60898-1) på maks. 10 A (ved bruk av 907060-9070763, 9070800-9070801).

- Vær oppmerksom på monteringshøyden på 2,5 m
- Frikoble spenningen ①
- Sett på merkene for hullene og bor opp hullene ②
- Skru fast monteringsbøylen ③
- Før ledningen gjennom tetningen på sokkelen ④
- Sett LED-lampen på monteringsbøylen og trekk til skruene ⑤
- Monter strekkavlastning og trekk til skruene ⑥
- Koble de enkelte lederne til tilsvarende klemmer ⑥
- Sett dekslet på LED-lampen og la det gå i inngrep ⑥
- Trekk til skruene ⑥
- Koble LED-lampen til strømmettet ⑦

3 Justering

- se fig.

Použití k určenému účelu

(CS)

- Pro vchody, garáže, zahrady, parky, koridory atd.
- Použití za normálních okolních podmínek
- Zářič LED slouží k osvětlení (bez stmívání)

- 1 Montáž a
- 2 připojení

⚠ Zajistěte přístroj předřazeným jističem vedení typu B nebo C (EN 60898-1) s hodnotou max. 10 A (při použití 9070760-9070763, 9070800-9070801).

- Dodržte montážní výšku 2,5 m
- Odpojte napětí ①
- Označte místa pro otvory a vyvrtejte otvory ②
- Přišroubujte montážní tržmen ③
- Protáhněte vedení těsněním patky ④
- Nasadte LED zářič na montážní tržmen a utáhněte šrouby ⑤
- Nasadte odlehčení od tahu a utáhněte šrouby ⑥
- Připojte jednotlivé žíly na příslušnou svorku ⑥
- Nastrčte na LED zářič kryt a nechejte jej zacvaknout ⑥
- Utáhněte šrouby ⑥
- Zapojte LED zářič do sítě ⑦

3 Vyrovnání

- viz obr.