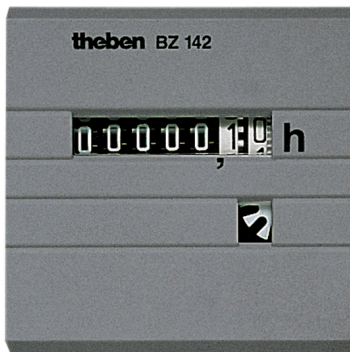


Funktionsbeschreibung



- Betriebsstundenzähler mit Synchronmotorantrieb
- Fronttafeleinbaugeräte mit Einrast- oder Spannklemmenbefestigung bis max. 10 mm Wandstärke
- Klemmen- oder Flachsteckeranschluss 6,3 mm
- Größe Frontplatte 48 x 48 mm
- Ausführungen für Gleichspannung mit quartzgesteuertem Schrittmotor
- Laufanzeige

Technische Daten

Betriebsspannung	230 V AC
Frequenz	50 Hz
Montageart	Fronttafeleinbau
Größe Frontplatte	48 x 48 mm
Größe Einbauausschnitt	46 x 46 mm
Zählbereich	99 999,99 Stunden ohne Nullstellung
Schutzart	IP 65 (Frontrahmen)
Schutzklasse	II nach EN 60 335-1
Umgebungstemperatur	-20 °C ... +70 °C

Maßbilder

