

# Dogness intelligenter Brunnen

*Kurzanleitung zur Einrichtung*





Wasserabfluss

Schüssel (1-2 mal pro Woche  
reinigen)



Kohlefilter (1-2 mal pro Woche  
reinigen, nach 1-2 Monaten  
ersetzen)

Nano-Filter (1-2 mal pro Woche  
reinigen)



Netzteil



Filter aus Baumwolle (1-2 mal  
pro Woche reinigen)

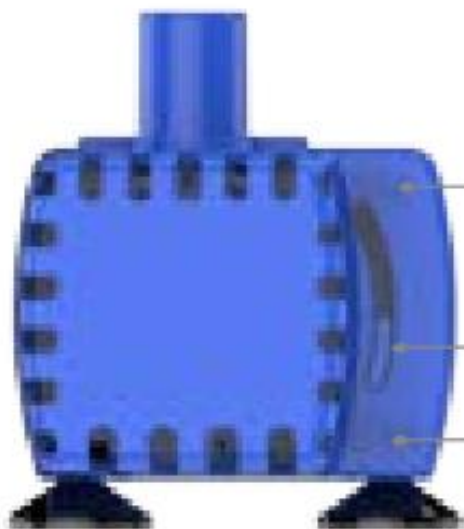
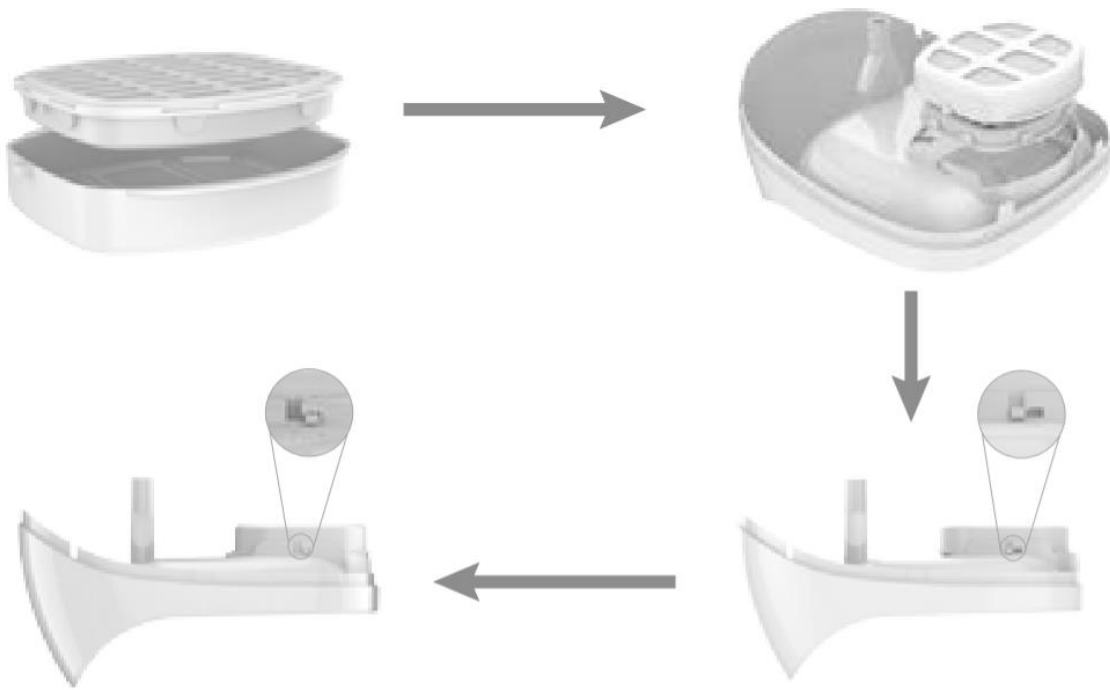
Wasserpumpe

LED-Licht

Wasserstandsanzeige

Hauptteil (1-2 mal pro Woche  
reinigen)

## Filterinstallation



Durchfluss minimal

Wasserdurchflussregler:  
(Werkseinstellung sind auf  
Maximal)

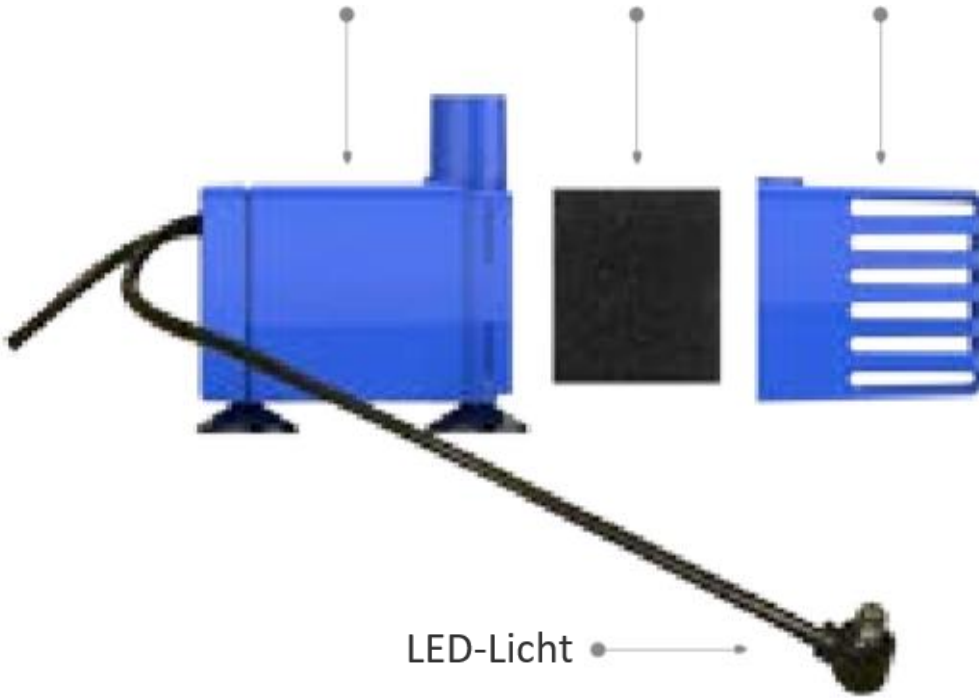
Durchfluss maximal

## Montage der Pumpe

Pumpe Hauptteil

Baumwollfilter

Baumwollfilteroberteil



## *Pumpeninstallation*

Der Wasserstand sollte die Höchstgrenze nicht überschreiten



Stellen Sie nach der Installation der Pumpe den Hauptteil des Wasserspenders auf das Wasser und decken Sie dann den Behälter des Wasserspenders ab

## *Produktspezifikationen*

Name: Dogness intelligenter Brunnen

Größe: 198 \* 232 \* 173

Gewicht: 0,9 kg

Materialien: ABS

Fassungsvermögen: 2L

Filtereinheit: Aktivkohlefilter / Nano-Filternetz / Filterwatte

Pumpengröße: 46 \* 43 \* 44 mm

Adapterleistung: AC 12V 50Hz 2W

## *Vorsichtshinweise*

1. Ziehen Sie nicht direkt am Netzkabel, wenn Sie den Adapter ein- oder ausstecken
2. Füllen Sie sofort Wasser nach oder verwenden Sie das Gerät nicht mehr, wenn der Wasserstand niedriger als die Höhe der Wasserpumpe ist
3. Lassen Sie die Wasserpumpe nicht ohne Wasser laufen
4. Bitte lassen Sie den Adapter nicht an einem Ort, wo Haustiere es leicht berühren und beschädigen können
5. Nur zur Verwendung in Innenräumen
6. Ziehen Sie das Netzkabel und den Adapter heraus, bevor Sie das Produkt reinigen.
7. Bitte stellen Sie sicher, dass der Adapter und die Pumpe nicht beschädigt sind.
8. Dieses Gerät enthält elektronische Teile und ist nicht wasserdicht. Es wird dringend empfohlen, das Gerät von Wasser fernzuhalten.
9. Wenn das Produkt Funktionsstörungen, Gerüche, Rauchentwicklung oder ungewöhnliche Temperaturen aufweist, stellen Sie die Verwendung dieses Produkts bitte ein und wenden Sie sich an den Kundendienst.

## *Häufige Fragen:*

1. Warum sind die Geräusche der Wasserpumpe so laut?

Antwort: a) Möglicherweise ist der Wasserstand zu niedrig. Bitte Wasser nachfüllen.

b) Bitte zerlegen und reinigen Sie die Pumpe, da wahrscheinlich Haare in der Pumpe stecken

c) Sie versuchen die Wasserpumpe zu benutzen, ohne Wasser hinzuzufügen

2. Wie oft sollte das Gerät gereinigt werden?

Antwort: Es wird empfohlen, es einmal pro Woche zu reinigen. Es ist nicht notwendig, Reinigungsmittel hinzuzufügen - verwenden Sie nur Wasser und saubere Tücher

3. Ist es normal, dass das Netzteil nach dem Einschalten des Geräts sehr heiß wird?

Antwort: Eine leichte Erwärmung ist normal

4. Ist es gefährlich, die Wasserpumpe über längere Zeit im Wasser laufen zu lassen? Verbraucht das viel Strom?

Antwort: Es ist nicht gefährlich, die Spannung beträgt 12 V

5. Aus welchen Materialien wurde das Produkt hergestellt?

Antwort: Es wurden nur hochwertige Materialien verwendet, die den internationalen Standards entsprechen. Es wird empfohlen, den Filter alle 1-2 Monate zu wechseln

Wir wünschen Ihnen viel Spaß mit Ihrem Gerät!