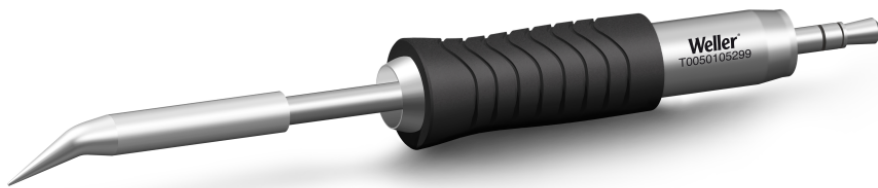


# RTU 004 C X MS

Artikel Nr.: T0050105299



## Benefits

- › Patentierte Thermal Core Technologie  
Optimierter Wärmeübergang auf die Lötstelle, stabile und gleichbleibende Temperatur im gesamten Lötprozess. Schnelleres und effizienteres Löten bei größeren Komponenten. Beste Ergebnisse in anspruchsvollen Anwendungen.
- › Mil-Spec/IPC Standard Verringert die Risiken von Beschädigungen an empfindlichen Mikrokomponenten und Werkstücken. Keine Nacharbeiten, geringere Betriebskosten.
- › Technologie mit aktiver Spitze  
Schnelle Aufheiz- und Reaktionszeit, Sensor nah an der Lötstelle, perfekter Wärmeübergang. Keine Ausfallzeiten, kontinuierlicher Arbeitsfluss, hervorragende Ergebnisse.
- › Digitalwerkzeug Bewegungssensor zur Aktivierung, Bedienungs- und Einrichtungsinformationen im Werkzeug gespeichert. Energiesparend, längere Lebensdauer der Spitzen, Flexibilität für den Benutzer dank der Verwendung an der Bank/Station.
- › Patentierte Spitzen- und Griffdesign  
Einzige Lötspitze auf dem Markt mit werkzeuglosem Spitzenwechsel. 20% schnellerer Spitzenwechsel als bei vergleichbaren Werkzeugen.

**Technical Data**

Spitzenform	Konisch gebogen
Spitzenart	MS
Breite in mm	0.4
Breite in Inch	0.016
Dicke in mm	---
Dicke in Inch	---
Länge mm	39.2
Länge Inch	1.543
Leistung	150 W
Verpackungseinheit	1