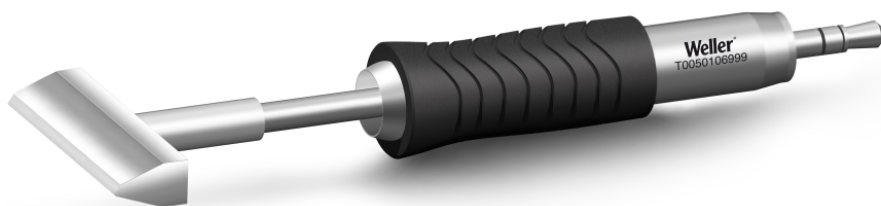


RTU 330 K MS

Artikel Nr.: T0050106999



Benefits

- › Patentierte Thermal Core Technologie
Optimierter Wärmeübergang auf die Lötstelle, stabile und gleichbleibende Temperatur im gesamten Lötprozess. Schnelleres und effizienteres Löten bei größeren Komponenten. Beste Ergebnisse in anspruchsvollen Anwendungen.
- › Mil-Spec/IPC Standard Verringert die Risiken von Beschädigungen an empfindlichen Mikrokomponenten und Werkstücken. Keine Nacharbeiten, geringere Betriebskosten.
- › Technologie mit aktiver Spitze
Schnelle Aufheiz- und Reaktionszeit, Sensor nah an der Lötstelle, perfekter Wärmeübergang. Keine Ausfallzeiten, kontinuierlicher Arbeitsfluss, hervorragende Ergebnisse.
- › Digitalwerkzeug Bewegungssensor zur Aktivierung, Bedienungs- und Einrichtungsinformationen im Werkzeug gespeichert. Energiesparend, längere Lebensdauer der Spitzen, Flexibilität für den Benutzer dank der Verwendung an der Bank/Station.
- › Patentierte Spitzen- und Griffdesign
Einzige Lötspitze auf dem Markt mit werkzeuglosem Spitzenwechsel. 20% schnellerer Spitzenwechsel als bei vergleichbaren Werkzeugen.

**Technical Data**

Spitzenform	Klinge
Spitzenart	MS
Breite in mm	33
Breite in Inch	1.299
Dicke in mm	1.5
Dicke in Inch	0.059
Länge mm	27
Länge Inch	1.063
Leistung	150 W
Verpackungseinheit	1