

LED-DAUERLEUCHTEN

PD 2100-M-AS-i | PD 2100-LED-M



Maschinenleuchten in elegantem Pyramiden-Design, ausgestattet mit LED-Leuchtmittel für extrem lange Lebensdauer (> 50.000 h).

- Vibrations- und schockresistent.
- Geringe Stromaufnahme.
- Minimierte Instandhaltungskosten.
- Kompromisslose Sicherheit.
- Herausragende Ausleuchtung der Farbhaube durch Streulinse.
- Integrierte Funktionsüberwachung mit potentialfreiem Fehlerkontakt.
- Für sicherheitsrelevante Anwendungen wie z. B. Röntgen- oder Lasereinrichtungen.

Zusätzlich für AS-i-Bus-Leuchte:

- Leuchte wird direkt über Bussystem versorgt.
- Ansteuerung und Funktionsüberwachung direkt über AS-Interface.



Schutzart






PD 2100-M-AS-i



PD 2100-LED-M

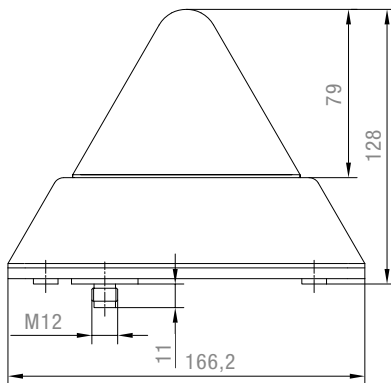


PRODUKT		PD 2100-M-AS-i	PD 2100-LED-M	
DATEN				
Nennspannung	28 V	230 V	24 V	
		AC 50 I 60 Hz	DC	
Nennstromaufnahme	ca. 250 mA	12 mA	65 mA	
Funktionsbereich	26,5–32,6 V	±10 %	21–29 V	
Alarmausgang	über AS-i-Bus	230 V / 80 mA (MOS-Relais, R _{ON max.} = 35 Ω) (Öffner)		
Betriebsart	Dauerlicht			
Leuchtmittel	LED			
Lichtstärke (DIN 5037) ¹	5 cd			
Max. Sichtweite	52 m			
Betriebstemperatur	–25 °C ... +45 °C	–25 °C ... +55 °C		
Lagertemperatur	–40 °C ... +70 °C			
Relative Feuchte	90 %			
Schutzart nach EN 60529	IP 55 (bei vertikaler/horizontaler Montage) 			
Schutzklasse	II			
Lebensdauer des Leuchtmittels	>50.000 h			
Material	Haube	 Polycarbonat (PC)		
	Gehäuse	ABS, lichtgrau ähnlich RAL 7035		
	Bodenplatte	ABS, lichtgrau ähnlich RAL 7035		
Kabeleinführung			M20x 1,5, wahlweise seitlich oder von unten	
Anschlussklemmen			feindrähtig 0,14–2,5 mm²	
Anschlussart	M12 Steckverbinder 4-polig			
	Pin 1	AS-i +		
	Pin 2	NC		
	Pin 3	AS-i –		
	Pin 4	NC		
Adresssieberbuchse	DC-Jack, Ø 1,3 mm		AS-i +	AS-i –
AS-i-Spezifikation	AS-i 2.1, A/B-fähig EN 50295			
Gewicht	300 g	380 g	270 g	

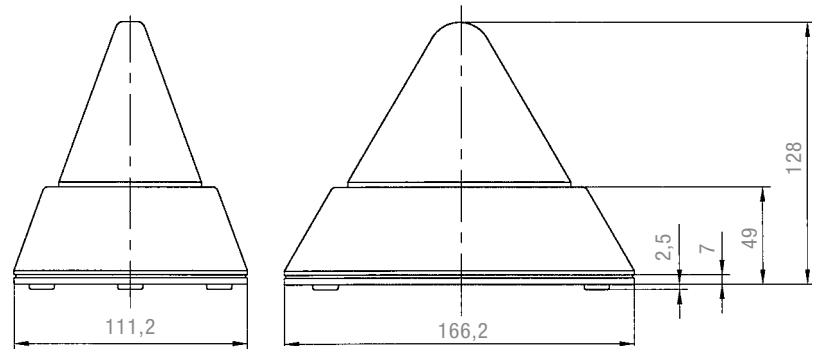
¹ bei Haubenfarbe klar

ABMESSUNGEN

PD 2100-M-AS-i

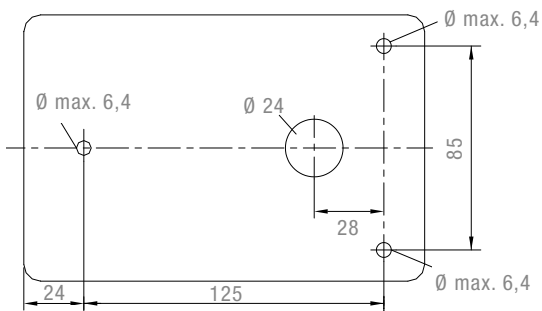


PD 2100-LED-M

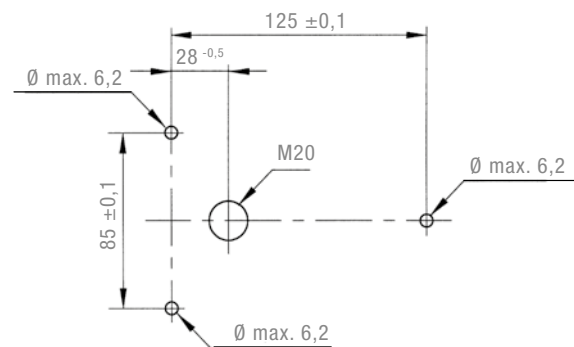


MONTAGEBOHRUNGEN

PD 2100-M-AS-i



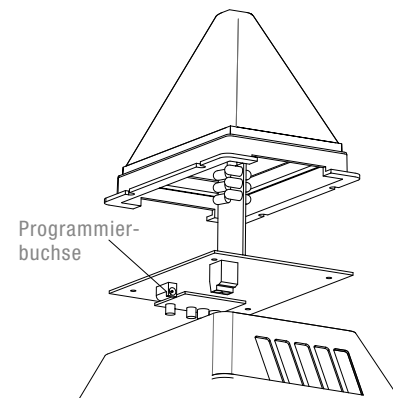
PD 2100-LED-M



ARTIKEL-NR.	PD 2100-M-AS-i	PD 2100-LED-M
HAUBENFARBE	26,5–32,6 V	24 V DC
	21120502004	
		21120603005
	21120505004	21120605005

Artikelnummern weiterer Farben auf Anfrage.

ANSCHLUSSBILD



OPTIONEN/ZUBEHÖR



Artikel-Nr.
28710500040

NORMENKONFORMITÄT

Dauerleuchten entsprechen mit ihren optischen Eigenschaften der europäischen Norm DIN EN 842; „Sicherheit von Maschinen – Optische Gefahrensignale“. Anforderungen aus der Norm DIN EN 981; „Sicherheit von Maschinen – System akustischer und optischer Gefahrensignale und Informationssignale“, können erfüllt werden.

Die Leuchtfarben „Rot“ für das Notsignal und „Gelb“ für das Warnsignal entsprechen den Forderungen aus der IEC 73 / DIN EN 60073 / VDE 0199; „Codierung von Anzeigegeräten und Bedienteilen durch Farben und ergänzende Mittel“.

Hinweise auf optische Gefahrenmelder finden sich in den Normen:

EN 60825-1	Strahlensicherheit von Lasereinrichtungen identisch mit IEC 825 und DIN-VDE 0837
DIN EN 54	Brandmeldeanlagen
DIN 54113-2	Strahlenschutzregeln für die technische Anwendung von Röntgeneinrichtungen bis 500 kV