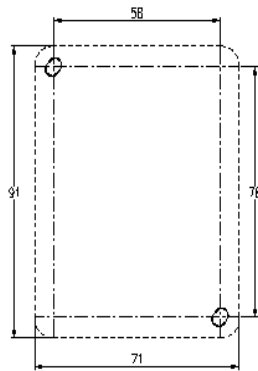
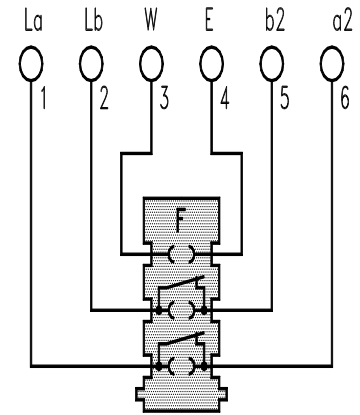
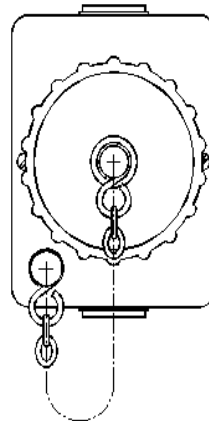
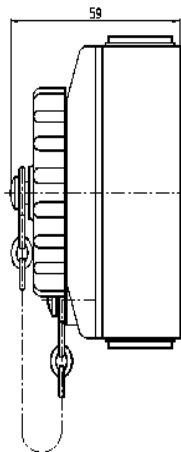


Anschlussdose TAE 6 F AP9
 wettersichere Ausführung IP 55
 mit Schraubklemmen, Farbton RAL 7032

BESTELL-NR.: 25981E0



Befestigungsmaße



Stromlaufplan

Verwendungszweck:

Vorzugsweise für den steckbaren Anschluss „F“ mit einem Fernsprechapparat (Dose für 1 Leitungsanschluss)

Ausführung:

Dosengehäuse aus Makrolon – kieselgrau – mit selbstdichtenden Leitungseinführungen und unverlierbarer Schraubkappe (IP 55 nach DIN VDE 0470-1/EN 60529)

Kontaktmaterial:

- Kontaktmaterial: CuNi 18 Zn 20
- Isolationsmaterial
 Kontaktträger: PE-HD Liten MB87 natur

Hinweis zur RoHS Konformität:

Dieses Produkt wird bis auf Widerruf mit dem bleihaltigen Lot 63Sn37Pb gelötet. Es gehört zur Netzinfrastruktur im Telekommunikationsbereich und unterliegt der Freistellung von der Richtlinie 2002/95/EG (RoHS) bis 2010.

Schaltkontakte:

- Pro Buchse 2 Öffner

Adernanschluss:

6 Schraubklemmen
 max. 2 Leiter mit Durchmesser 0,4 – 0,8 mm
 Wiederholbarkeit des Anschlusses >50

Elektrische Daten gemäß DIN 41 715 Teil 2

- Durchgangswiderstand: < 380 mΩ
- Isolationswiderstand: > 200 MΩ
- Betriebsspannung: < 125 V
- Spannungsfestigkeit
 Kontakt/Kontakt: 1000 V_{DC} (710 V_{AC})
 Kontakt/Masse: 1500 V_{DC} (1060 V_{AC})

Prüfklasse: -25°C/70°C

Lebensdauer:

750 Steckungen (EN 60603-7)

Verpackungseinheit:

1 Stück

© Eingetragenes Warenzeichen
 © Copyright: KOMOS GmbH 2006

Erklärung zur Richtlinie 2002/95/EG (RoHS, Ausgabe vom 27.01.2003)

Cadmium und Cadmiumverbindungen sind natürliche Bestandteile des Zinks und kommen somit in Spuren im Messing vor. Blei und Bleiverbindungen werden in galvanischen Oberflächen wie z.B. Mischverzinnungen (SnPb) zur besseren Lötbarkeit eingesetzt. Höchstgrenzen: Blei und Bleiverbindungen bis 0,1% (EU-RL 2000/53/EWG) Chrom-6 Verbindungen bis 0,1% (EU-RL 67/548/EWG) Cadmium und Cadmiumverbindungen bis 75 ppm (EU-R 76/769/EWG) Quecksilber und Quecksilberverbindungen bis 0,1% ChemVerbotsV, GefStoffV mit Anhang 5 Nr. 7. PBB / PBDE sind in den verwendeten Kunststoffen nicht enthalten. Da das Grundmaterial von uns bei der Verarbeitung nicht in der Zusammensetzung verändert wird und wir keinen Einfluss auf die Zusammensetzung innerhalb der o.g. Normen haben, können wir auch nicht die Verantwortung für die Einhaltung der Grenzwerte übernehmen.