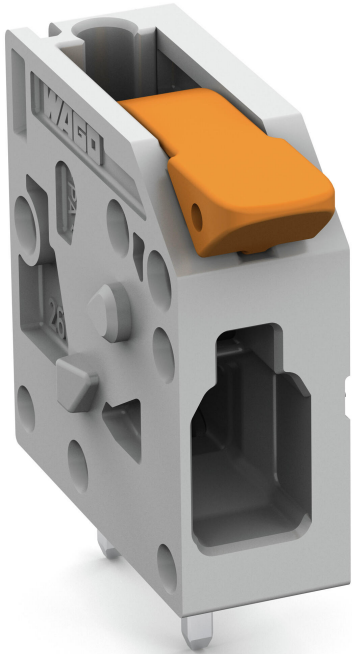


Datenblatt | Artikelnummer: 2604-1101

Leiterplattenklemme; Hebel; 4 mm<sup>2</sup>; Rastermaß 5 mm; 1-polig; Push-in CAGE CLAMP®; 4,00 mm<sup>2</sup>; grau



[www.wago.com/2604-1101](http://www.wago.com/2604-1101)

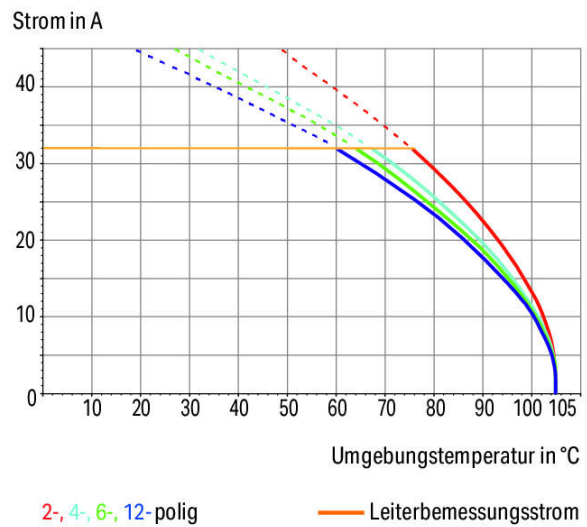


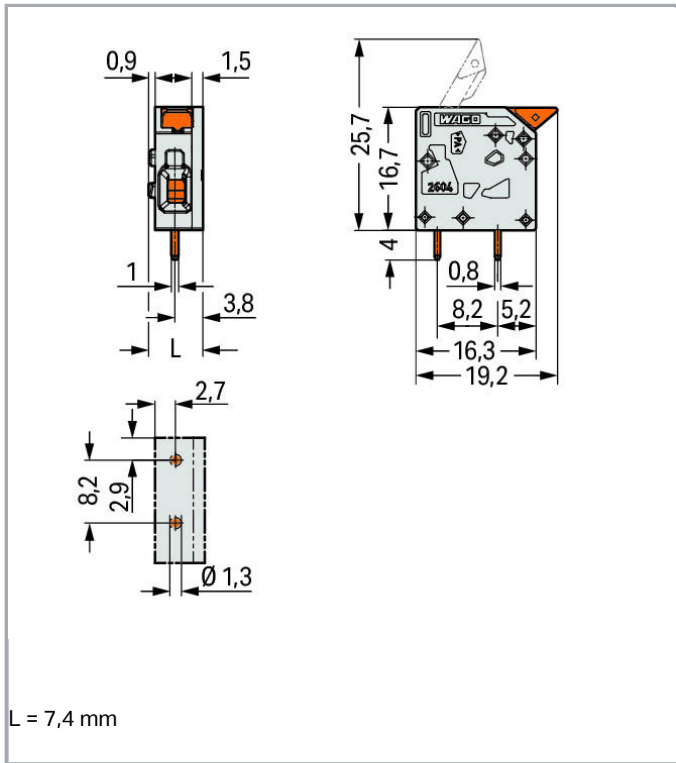
RoHS  Compliant

BOMcheck.net

Farbe: ■

**Strombelastbarkeitskurve**  
Rastermaß 5 mm / Leiterquerschnitt 4 mm<sup>2</sup> „f“  
In Anlehnung an: EN 60512-5-2 / Reduktionsfaktor 1





## Artikelbeschreibung

- Leiterplattenklemmen mit Push-in CAGE CLAMP®-Anschluss und Hebeln
- Direktes Stecken von eindrähtigen Leitern und feindrähtigen Leitern mit Aderendhülsen
- Intuitive und werkzeuglose Betätigung
- Mehrere Klemmstellen lassen sich gleichzeitig geöffnet halten – besonders komfortabel beim Anschluss mehradriger Leitungen.
- Prüfmöglichkeiten 0° und 90° zur Leiteranschlussrichtung

## Daten

### Elektrische Daten

#### Bemessungsdaten gemäß IEC/EN 60664-1

Bemessungsspannung (III / 3)	320 V
Bemessungsstoßspannung (III / 3)	4 kV
Bemessungsspannung (III / 2)	400 V
Bemessungsstoßspannung (III / 2)	4 kV
Bemessungsspannung (II / 2)	630 V
Bemessungsstoßspannung (II / 2)	4 kV
Bemessungsstrom	32 A
Legende Bemessungsdaten	(III / 2) ≙ Überspannungskategorie III / Verschmutzungsgrad 2

## Bemessungsdaten gemäß UL 1059

Bemessungsspannung UL (Use Group B)	300 V
Bemessungsstrom UL (Use Group B)	20 A
Bemessungsspannung UL (Use Group D)	300 V
Bemessungsstrom UL (Use Group D)	10 A

## Anschlussdaten

Anschlusstechnik	Push-in CAGE CLAMP®
Betätigungsart	Hebel
Eindrähtiger Leiter	0,2 ... 4 mm <sup>2</sup> / 24 ... 12 AWG
Feindrähtiger Leiter	0,2 ... 4 mm <sup>2</sup> / 24 ... 12 AWG
Feindrähtiger Leiter; mit Aderendhülse mit Kunststoffkragen	0,25 ... 2,5 mm <sup>2</sup>
Feindrähtiger Leiter; mit Aderendhülse ohne Kunststoffkragen	0,25 ... 2,5 mm <sup>2</sup>
Feindrähtiger Leiter; mit Twin-Aderendhülse	0,25 ... 1,5 mm <sup>2</sup>
Abisolierlänge	9 ... 11 mm / 0.35 ... 0.43 inch
Leiteranschlussrichtung zur Leiterplatte	0°
Polzahl	1
Gesamte Anzahl der Klemmstellen	1
Gesamte Anzahl der Potentiale	1
Anzahl Anschlusstypen	1
Anzahl der Ebenen	1

## Geometrische Daten

Rastermaß	5 mm / 0.197 inch
Breite	7,4 mm / 0.291 inch
Höhe	20,7 mm / 0.815 inch
Höhe ab Oberfläche	16,7 mm / 0.657 inch
Tiefe	19,2 mm / 0.756 inch
Lötstiftlänge	4 mm
Lötstiftabmessungen	0,8 x 1 mm
Bohrlochdurchmesser mit Toleranz	1,3 <sup>(- ... +0,1)</sup> mm

## Leiterplattenkontaktierung

Leiterplattenkontaktierung	THT
Lötstifanordnung	innerhalb der Klemme in Reihe
Anzahl der Lötstifte pro Potential	2

## Werkstoffdaten

Farbe	grau
Isolierstoffgruppe	I
Isolierwerkstoff	Polyamid 66 (PA 66)
Brennbarkeitsklasse gemäß UL 94	V0
Klemmfederwerkstoff	Chrom-Nickel-Federstahl (CrNi)
Kontaktwerkstoff	Elektrolytkupfer (E <sub>Cu</sub> )
Kontaktoberfläche	verzinkt
Farbe des Betätigungselements	orange
Gewicht	1.797 g

## Umgebungsbedingungen



Grenztemperaturbereich	-60 ... +105 °C
------------------------	-----------------

## Kaufmännische Daten

eCl@ss 10.0	27-44-04-01
eCl@ss 9.0	27-44-04-01
ETIM 7.0	EC002643
ETIM 6.0	EC002643
Verpackungsart	Karton
Ursprungsland	DE
GTIN	4055143564281
Zolltarifnummer	85369010000

## Zulassungen / Zertifikate

### Länderspezifische Zulassungen

Logo	Zulassung	Norm	Zertifikatsname
	<b>CB</b> DEKRA Certification B.V.	EN 60947-7-4	NL-47057
	<b>CSA</b> DEKRA Certification B.V.	C22.2 No. 158	70117145
	<b>KEMA/KEUR</b> DEKRA Certification B.V.	EN 60947-7-4	71-100535

### UL-Zulassungen



Logo	Zulassung	Norm	Zertifikatsname
	<b>cURus</b>	UL 1059	E45172 sec. 71

Underwriters Laboratories Inc.



## Passende Produkte

### Aderendhülse

	<b>Art-Nr.: 216-106</b> Aderendhülse; Hülse für 2,5 mm <sup>2</sup> / AWG 14; ohne Kunststoffkragen; galvanisch verzinkt	<a href="http://www.wago.com/216-106">www.wago.com/216-106</a>
	<b>Art-Nr.: 216-241</b> Aderendhülse; Hülse für 0,5 mm <sup>2</sup> / AWG 20; mit Kunststoffkragen; galvanisch verzinkt; Elektrolytkupfer; gasdicht aufgecrimpt; gemäß DIN 46228, Teil 4/09.90; weiß	<a href="http://www.wago.com/216-241">www.wago.com/216-241</a>
	<b>Art-Nr.: 216-242</b> Aderendhülse; Hülse für 0,75 mm <sup>2</sup> / AWG 18; mit Kunststoffkragen; galvanisch verzinkt; Elektrolytkupfer; gasdicht aufgecrimpt; gemäß DIN 46228, Teil 4/09.90; grau	<a href="http://www.wago.com/216-242">www.wago.com/216-242</a>
	<b>Art-Nr.: 216-243</b> Aderendhülse; Hülse für 1 mm <sup>2</sup> / AWG 18; mit Kunststoffkragen; galvanisch verzinkt; Elektrolytkupfer; gasdicht aufgecrimpt; gemäß DIN 46228, Teil 4/09.90; rot	<a href="http://www.wago.com/216-243">www.wago.com/216-243</a>
	<b>Art-Nr.: 216-244</b> Aderendhülse; Hülse für 1,5 mm <sup>2</sup> / AWG 16; mit Kunststoffkragen; galvanisch verzinkt; Elektrolytkupfer; gasdicht aufgecrimpt; gemäß DIN 46228, Teil 4/09.90; schwarz	<a href="http://www.wago.com/216-244">www.wago.com/216-244</a>
	<b>Art-Nr.: 216-246</b> Aderendhülse; Hülse für 2,5 mm <sup>2</sup> / AWG 14; mit Kunststoffkragen; galvanisch verzinkt; Elektrolytkupfer; gasdicht aufgecrimpt; gemäß DIN 46228, Teil 4/09.90; blau	<a href="http://www.wago.com/216-246">www.wago.com/216-246</a>

## Downloads

### Dokumentation

#### Weitere Informationen

Technische Erläuterungen	Apr 3, 2019	pdf 3,6 MB	Download
--------------------------	-------------	---------------	----------

## CAD/CAE-Daten

### CAD Daten

2D/3D Modelle 2604-1101	URL	Download
-------------------------	-----	----------

### PCB

Symbol and Footprint 2604-1101	URL	Download
--------------------------------	-----	----------



## Handhabungshinweise

Änderungen vorbehalten.

---

WAGO Kontakttechnik GmbH & Co. KG  
Hansastr. 27  
32423 Minden  
Telefon: +49571 887-0  
E-Mail: [info.de@wago.com](mailto:info.de@wago.com) | Web: [www.wago.com](http://www.wago.com)

Haben Sie Fragen zu unseren Produkten?  
Wir stehen Ihnen telefonisch unter +49 (571) 887-44222 gern zur  
Verfügung.