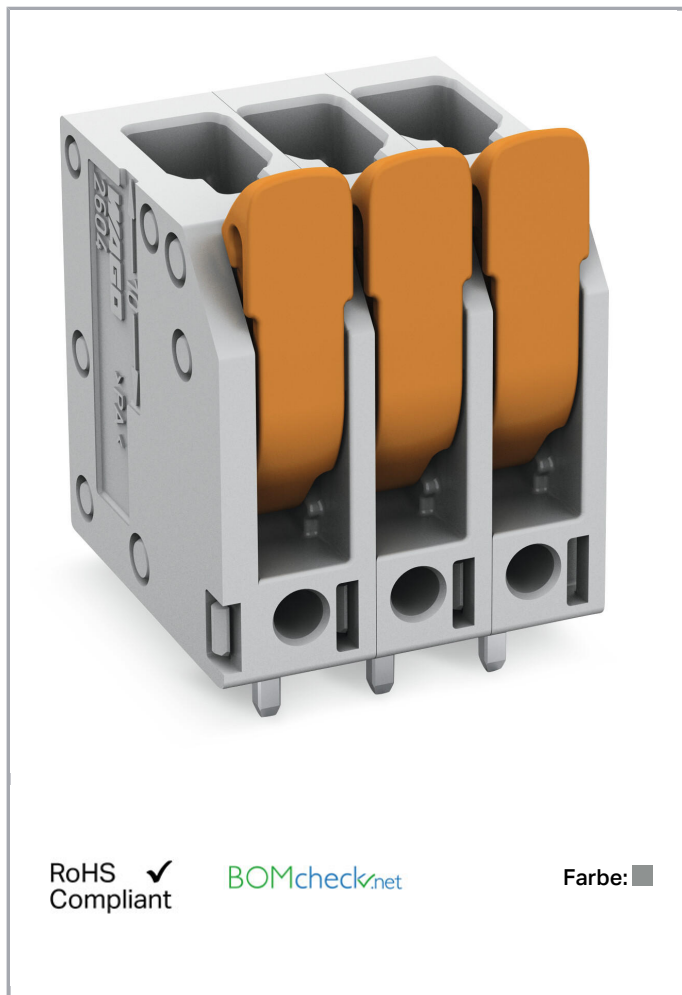


Datenblatt | Artikelnummer: 2604-3107

Leiterplattenklemme; Hebel; 4 mm²; Rastermaß 5 mm; 7-polig; Push-in CAGE CLAMP®; 4,00 mm²; grau



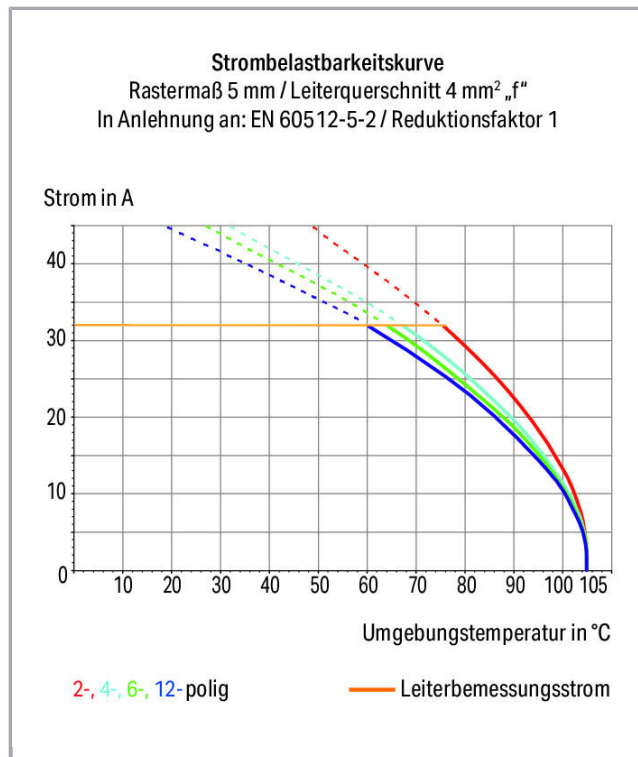
www.wago.com/2604-3107

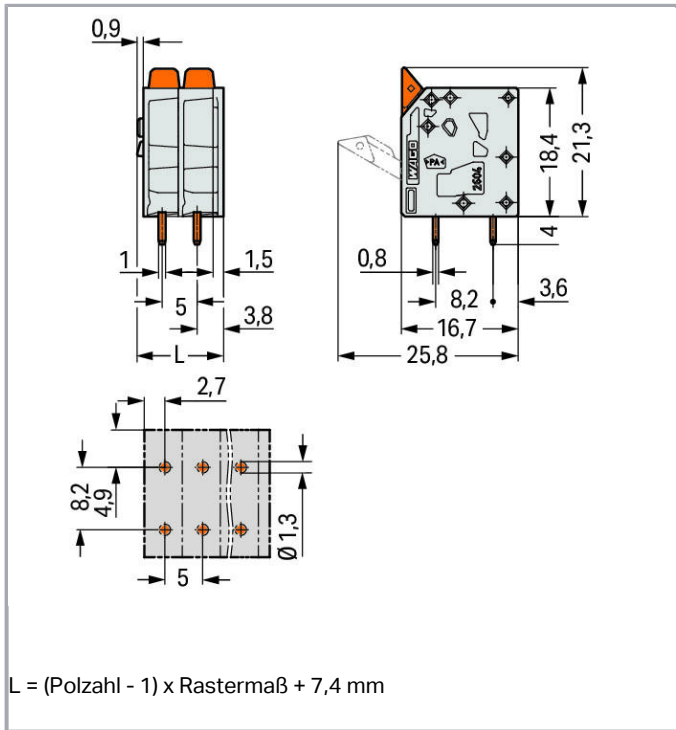


RoHS Compliant

[BOMcheck.net](https://www.bomcheck.net)

Farbe:





Artikelbeschreibung

- Leiterplattenklemmen mit Push-in CAGE CLAMP®-Anschluss und Hebeln
- Direktes Stecken von eindräftigen Leitern und feindräftigen Leitern mit Aderendhülsen
- Intuitive und werkzeuglose Betätigung
- Mehrere Klemmstellen lassen sich gleichzeitig geöffnet halten – besonders komfortabel beim Anschluss mehradriger Leitungen.
- Prüfmöglichkeiten 0° und 90° zur Leiteranschlussrichtung

Daten

Elektrische Daten

Bemessungsdaten gemäß IEC/EN 60664-1

| | |
|----------------------------------|---|
| Bemessungsspannung (III / 3) | 320 V |
| Bemessungsstoßspannung (III / 3) | 4 kV |
| Bemessungsspannung (III / 2) | 400 V |
| Bemessungsstoßspannung (III / 2) | 4 kV |
| Bemessungsspannung (II / 2) | 630 V |
| Bemessungsstoßspannung (II / 2) | 4 kV |
| Bemessungsstrom | 32 A |
| Legende Bemessungsdaten | (III / 2) ≙ Überspannungskategorie III / Verschmutzungsgrad 2 |

Bemessungsdaten gemäß UL 1059

| | |
|-------------------------------------|-------|
| Bemessungsspannung UL (Use Group B) | 300 V |
|-------------------------------------|-------|



| | |
|-------------------------------------|-------|
| Bemessungsstrom UL (Use Group B) | 20 A |
| Bemessungsspannung UL (Use Group D) | 300 V |
| Bemessungsstrom UL (Use Group D) | 10 A |

Anschlussdaten

| | |
|--|---|
| Anschluss technik | Push-in CAGE CLAMP® |
| Betätigungsart | Hebel |
| Eindrähtiger Leiter | 0,2 ... 4 mm ² / 24 ... 12 AWG |
| Feindrähtiger Leiter | 0,2 ... 4 mm ² / 24 ... 12 AWG |
| Feindrähtiger Leiter; mit Aderendhülse mit Kunststoffkragen | 0,25 ... 2,5 mm ² |
| Feindrähtiger Leiter; mit Aderendhülse ohne Kunststoffkragen | 0,25 ... 2,5 mm ² |
| Feindrähtiger Leiter; mit Twin-Aderendhülse | 0,25 ... 1,5 mm ² |
| Abisolierlänge | 9 ... 11 mm / 0.35 ... 0.43 inch |
| Leiteranschlussrichtung zur Leiterplatte | 90° |
| Polzahl | 7 |
| Gesamte Anzahl der Klemmstellen | 7 |
| Gesamte Anzahl der Potentiale | 7 |
| Anzahl Anschlusstypen | 1 |
| Anzahl der Ebenen | 1 |

Geometrische Daten

| | |
|----------------------------------|--------------------------------|
| Rastermaß | 5 mm / 0.197 inch |
| Breite | 37,4 mm / 1.472 inch |
| Höhe | 25,3 mm / 0.996 inch |
| Höhe ab Oberfläche | 21,3 mm / 0.839 inch |
| Tiefe | 16,7 mm / 0.657 inch |
| Lötstiftlänge | 4 mm |
| Lötstiftabmessungen | 0,8 x 1 mm |
| Bohrlochdurchmesser mit Toleranz | 1,3 ^(- ... +0,1) mm |

Leiterplattenkontaktierung

| | |
|------------------------------------|---|
| Leiterplattenkontaktierung | THT |
| Lötstifanordnung | über die gesamte Klemmenleiste in Reihe |
| Anzahl der Lötstifte pro Potential | 2 |

Werkstoffdaten

| | |
|--------------------|---------------------|
| Farbe | grau |
| Isolierstoffgruppe | I |
| Isolierwerkstoff | Polyamid 66 (PA 66) |

| | |
|---------------------------------|-------------------------------------|
| Brennbarkeitsklasse gemäß UL 94 | V0 |
| Klemmfederwerkstoff | Chrom-Nickel-Federstahl (CrNi) |
| Kontaktwerkstoff | Elektrolytkupfer (E _{Cu}) |
| Kontaktoberfläche | verzinkt |
| Farbe des Betätigungselements | orange |
| Gewicht | 11.644 g |

Umgebungsbedingungen



| | |
|------------------------|-----------------|
| Grenztemperaturbereich | -60 ... +105 °C |
|------------------------|-----------------|

Kaufmännische Daten


| | |
|-----------------|---------------|
| eCl@ss 10.0 | 27-44-04-01 |
| eCl@ss 9.0 | 27-44-04-01 |
| ETIM 7.0 | EC002643 |
| ETIM 6.0 | EC002643 |
| Verpackungsart | Karton |
| Ursprungsland | DE |
| GTIN | 4055143564762 |
| Zolltarifnummer | 85369010000 |

Zulassungen / Zertifikate

Länderspezifische Zulassungen



| Logo | Zulassung | Norm | Zertifikatsname |
|--|--|---------------|-----------------|
| | CB DEKRA Certification B.V. | EN 60947-7-4 | NL-47057 |
|  | CSA DEKRA Certification B.V. | C22.2 No. 158 | 70117145 |
|  | KEMA/KEUR DEKRA Certification B.V. | EN 60947-7-4 | 71-100535 |

UL-Zulassungen

| Logo | Zulassung | Norm | Zertifikatsname |
|--|--|---------|-----------------|
|  | cURus Underwriters Laboratories Inc. | UL 1059 | E45172 sec. 71 |

Passende Produkte

Aderendhülse

| | | |
|---|---|---|
| | <p>Art-Nr.: 216-106 Aderendhülse; Hülse für 2,5 mm² / AWG 14; ohne Kunststoffkragen; galvanisch verzinkt</p> | <p>www.wago.com/216-106</p> |
| | <p>Art-Nr.: 216-241 Aderendhülse; Hülse für 0,5 mm² / AWG 20; mit Kunststoffkragen; galvanisch verzinkt; Elektrolytkupfer; gasdicht aufgecrimpt; gemäß DIN 46228, Teil 4/09.90; weiß</p> | <p>www.wago.com/216-241</p> |
|  | <p>Art-Nr.: 216-242 Aderendhülse; Hülse für 0,75 mm² / AWG 18; mit Kunststoffkragen; galvanisch verzinkt; Elektrolytkupfer; gasdicht aufgecrimpt; gemäß DIN 46228, Teil 4/09.90; grau</p> | <p>www.wago.com/216-242</p> |
| | <p>Art-Nr.: 216-243 Aderendhülse; Hülse für 1 mm² / AWG 18; mit Kunststoffkragen; galvanisch verzinkt; Elektrolytkupfer; gasdicht aufgecrimpt; gemäß DIN 46228, Teil 4/09.90; rot</p> | <p>www.wago.com/216-243</p> |
| | <p>Art-Nr.: 216-244 Aderendhülse; Hülse für 1,5 mm² / AWG 16; mit Kunststoffkragen; galvanisch verzinkt; Elektrolytkupfer; gasdicht aufgecrimpt; gemäß DIN 46228, Teil 4/09.90; schwarz</p> | <p>www.wago.com/216-244</p> |
|  | <p>Art-Nr.: 216-246 Aderendhülse; Hülse für 2,5 mm² / AWG 14; mit Kunststoffkragen; galvanisch verzinkt; Elektrolytkupfer; gasdicht aufgecrimpt; gemäß DIN 46228, Teil 4/09.90; blau</p> | <p>www.wago.com/216-246</p> |

Downloads

Dokumentation

Weitere Informationen

| | | | |
|--------------------------|-------------|---------------|----------|
| Technische Erläuterungen | Apr 3, 2019 | pdf 3,6 MB | Download |
|--------------------------|-------------|---------------|----------|

CAD/CAE-Daten

CAD Daten

| | | |
|-------------------------|-----|----------|
| 2D/3D Modelle 2604-3107 | URL | Download |
|-------------------------|-----|----------|

PCB

| | | |
|--------------------------------|-----|----------|
| Symbol and Footprint 2604-3107 | URL | Download |
|--------------------------------|-----|----------|

Handhabungshinweise

Änderungen vorbehalten.

WAGO Kontakttechnik GmbH & Co. KG
Hansastr. 27
32423 Minden
Telefon: +49571 887-0
E-Mail: info.de@wago.com | Web: www.wago.com

Haben Sie Fragen zu unseren Produkten?
Wir stehen Ihnen telefonisch unter +49 (571) 887-44222 gern zur Verfügung.