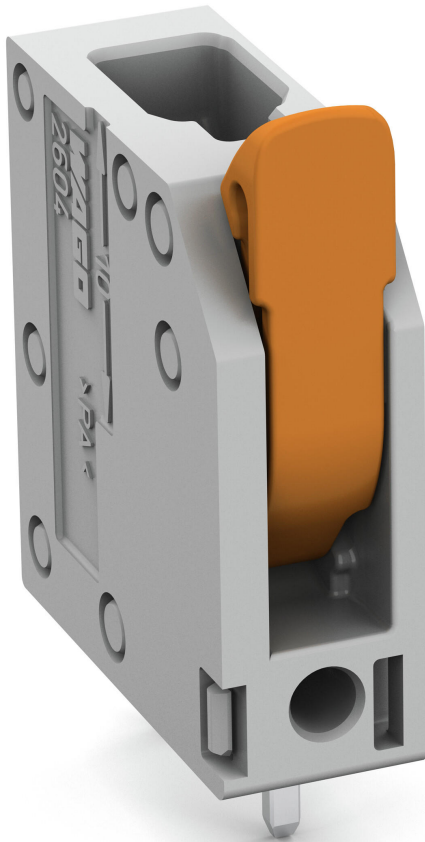


Datenblatt | Artikelnummer: 2604-3101

Leiterplattenklemme; Hebel; 4 mm²; Rastermaß 5 mm; 1-polig; Push-in CAGE CLAMP®; 4,00 mm²; grau



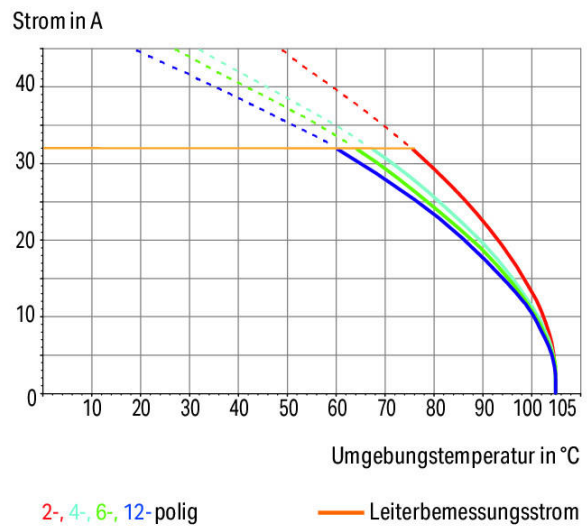
www.wago.com/2604-3101

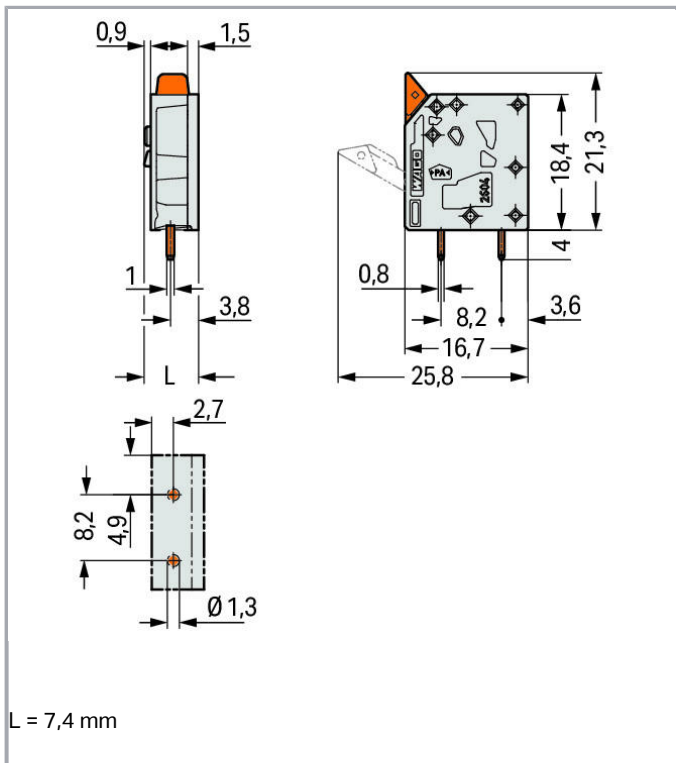


RoHS Compliant

Farbe:

Strombelastbarkeitskurve
Rastermaß 5 mm / Leiterquerschnitt 4 mm² „f“
In Anlehnung an: EN 60512-5-2 / Reduktionsfaktor 1





Artikelbeschreibung

- Leiterplattenklemmen mit Push-in CAGE CLAMP®-Anschluss und Hebeln
- Direktes Stecken von eindrätigen Leitern und feindrätigen Leitern mit Aderendhülsen
- Intuitive und werkzeuglose Betätigung
- Mehrere Klemmstellen lassen sich gleichzeitig geöffnet halten – besonders komfortabel beim Anschluss mehradriger Leitungen.
- Prüfmöglichkeiten 0° und 90° zur Leiteranschlussrichtung

Daten

Elektrische Daten

Bemessungsdaten gemäß IEC/EN 60664-1

Bemessungsspannung (III / 3)	320 V
Bemessungsstoßspannung (III / 3)	4 kV
Bemessungsspannung (III / 2)	400 V
Bemessungsstoßspannung (III / 2)	4 kV
Bemessungsspannung (II / 2)	630 V
Bemessungsstoßspannung (II / 2)	4 kV
Bemessungsstrom	32 A
Legende Bemessungsdaten	(III / 2) \triangleq Überspannungskategorie III / Verschmutzungsgrad 2

Bemessungsdaten gemäß UL 1059

Bemessungsspannung UL (Use Group B)	300 V
Bemessungsstrom UL (Use Group B)	20 A
Bemessungsspannung UL (Use Group D)	300 V
Bemessungsstrom UL (Use Group D)	10 A

Anschlussdaten

Anschluss technik	Push-in CAGE CLAMP®
Betätigungsart	Hebel
Eindrähtiger Leiter	0,2 ... 4 mm ² / 24 ... 12 AWG
Feindrähtiger Leiter	0,2 ... 4 mm ² / 24 ... 12 AWG
Feindrähtiger Leiter; mit Aderendhülse mit Kunststoffkragen	0,25 ... 2,5 mm ²
Feindrähtiger Leiter; mit Aderendhülse ohne Kunststoffkragen	0,25 ... 2,5 mm ²
Feindrähtiger Leiter; mit Twin-Aderendhülse	0,25 ... 1,5 mm ²
Abisolierlänge	9 ... 11 mm / 0.35 ... 0.43 inch
Leiteranschlussrichtung zur Leiterplatte	90°
Polzahl	1
Gesamte Anzahl der Klemmstellen	1
Gesamte Anzahl der Potentiale	1
Anzahl Anschlusstypen	1
Anzahl der Ebenen	1

Geometrische Daten

Rastermaß	5 mm / 0.197 inch
Breite	7,4 mm / 0.291 inch
Höhe	25,3 mm / 0.996 inch
Höhe ab Oberfläche	21,3 mm / 0.839 inch
Tiefe	16,7 mm / 0.657 inch
Lötstiftlänge	4 mm
Lötstiftabmessungen	0,8 x 1 mm
Bohrlochdurchmesser mit Toleranz	1,3 ^(- ... +0,1) mm

Leiterplattenkontaktierung

Leiterplattenkontaktierung	THT
Lötstifanordnung	innerhalb der Klemme in Reihe
Anzahl der Lötstifte pro Potential	2

Werkstoffdaten

Farbe	grau
Isolierstoffgruppe	I
Isolierwerkstoff	Polyamid 66 (PA 66)
Brennbarkeitsklasse gemäß UL 94	V0
Klemmfederwerkstoff	Chrom-Nickel-Federstahl (CrNi)
Kontaktwerkstoff	Elektrolytkupfer (E _{Cu})
Kontaktoberfläche	verzinkt
Farbe des Betätigungselements	orange
Gewicht	1.9 g

Umgebungsbedingungen



Grenztemperaturbereich	-60 ... +105 °C
------------------------	-----------------

Kaufmännische Daten

eCl@ss 10.0	27-44-04-01
eCl@ss 9.0	27-44-04-01
ETIM 7.0	EC002643
ETIM 6.0	EC002643
Verpackungsart	Karton
Ursprungsland	DE
GTIN	4055143615853
Zolltarifnummer	85369010000

Zulassungen / Zertifikate

Länderspezifische Zulassungen

Logo	Zulassung	Norm	Zertifikatsname
	CB DEKRA Certification B.V.	EN 60947-7-4	NL-47057
	CSA DEKRA Certification B.V.	C22.2 No. 158	70117145
	KEMA/KEUR DEKRA Certification B.V.	EN 60947-7-4	71-100535

UL-Zulassungen



Logo	Zulassung	Norm	Zertifikatsname
	cURus	UL 1059	E45172 sec. 71

Underwriters Laboratories Inc.



Passende Produkte

Aderendhülse

	Art-Nr.: 216-106 Aderendhülse; Hülse für 2,5 mm ² / AWG 14; ohne Kunststoffkragen; galvanisch verzinkt	www.wago.com/216-106
	Art-Nr.: 216-241 Aderendhülse; Hülse für 0,5 mm ² / AWG 20; mit Kunststoffkragen; galvanisch verzinkt; Elektrolytkupfer; gasdicht aufgecrimpt; gemäß DIN 46228, Teil 4/09.90; weiß	www.wago.com/216-241
	Art-Nr.: 216-242 Aderendhülse; Hülse für 0,75 mm ² / AWG 18; mit Kunststoffkragen; galvanisch verzinkt; Elektrolytkupfer; gasdicht aufgecrimpt; gemäß DIN 46228, Teil 4/09.90; grau	www.wago.com/216-242
	Art-Nr.: 216-243 Aderendhülse; Hülse für 1 mm ² / AWG 18; mit Kunststoffkragen; galvanisch verzinkt; Elektrolytkupfer; gasdicht aufgecrimpt; gemäß DIN 46228, Teil 4/09.90; rot	www.wago.com/216-243
	Art-Nr.: 216-244 Aderendhülse; Hülse für 1,5 mm ² / AWG 16; mit Kunststoffkragen; galvanisch verzinkt; Elektrolytkupfer; gasdicht aufgecrimpt; gemäß DIN 46228, Teil 4/09.90; schwarz	www.wago.com/216-244
	Art-Nr.: 216-246 Aderendhülse; Hülse für 2,5 mm ² / AWG 14; mit Kunststoffkragen; galvanisch verzinkt; Elektrolytkupfer; gasdicht aufgecrimpt; gemäß DIN 46228, Teil 4/09.90; blau	www.wago.com/216-246

Downloads

Dokumentation

Weitere Informationen

Technische Erläuterungen	Apr 3, 2019	pdf 3,6 MB	Download
--------------------------	-------------	---------------	----------

CAD/CAE-Daten

CAD Daten

2D/3D Modelle 2604-3101	URL	Download
-------------------------	-----	----------

PCB

Symbol and Footprint 2604-3101	URL	Download
--------------------------------	-----	----------



Handhabungshinweise

Änderungen vorbehalten.

WAGO Kontakttechnik GmbH & Co. KG
Hansastr. 27
32423 Minden
Telefon: +49571 887-0
E-Mail: info.de@wago.com | Web: www.wago.com

Haben Sie Fragen zu unseren Produkten?
Wir stehen Ihnen telefonisch unter +49 (571) 887-44222 gern zur
Verfügung.