

Lightwave

Link Plus

MODELL- L2

Das Herz Ihres smarten Zuhauses.



Das Lightwave Link Plus ist das Herzstück Ihres Smart Homes und ermöglicht die einfache Fernsteuerung Ihrer Geräte. Gepaart mit Google Assistant können Sie Lightwave-Geräte per Sprache oder App steuern. Die Lightwave-Routinen bieten Funktionen wie Timer, Gruppen-Aktionen, Auslöser und kabellose Zweifachschaltung. Entdecken Sie das Potenzial Ihres Zuhauses mit Lightwave.



works with the
Google Assistant



Works with
Apple HomeKit



WORKS WITH
amazon alexa

- **Überragende Reichweite:** deckt problemlos ein dreistöckiges Haus mit Garten, Garage und Auffahrt ab
- Ihre Routinen werden lokal auf dem Link Plus gespeichert, sodass diese auch ohne Internetverbindung ausgeführt werden können
- Verbindet über 250 Lightwave-Geräte
- Farbe und Helligkeit der LED-Anzeige kann in der App eingestellt werden

TECHNISCHE SPEZIFIKATIONEN

Höhe Produkt	115mm
Breite Produkt	110mm
Gewicht Produkt	35mm
Gewicht Produkt	148g
Kommunikation	RF 868MHz
Kompatibilität Smartphone	iOS & Android
Stromversorgung	Micro-USB
Netzwerkverbindung	Ethernet-Anschluss



Wissenswertes

Zu den weiteren Funktionen zählen:



Hervorragende Reichweite

Übertrifft die Leistung der meisten WLAN-Router und deckt problemlos bis zu 4 Räume oder 3 Stockwerke ab



2-Wege-Schalter

Steuern Sie ein Licht ganz einfach mit mehreren Schaltern



Funktioniert zusammen mit Link Plus

Verbinden Sie Link Plus mit Ihrem System, um Apple HomeKit per Fernsteuerung zu nutzen

Lightwave Link Plus App

- Kostenloser Download für iOS und Android
- Steuerung unbegrenzt vieler Geräte
- Neue Web-App, Zugriff per Browser
- Integrierte Steuerung der Lightwave-Produkte
- Support von erfahrenen Experten

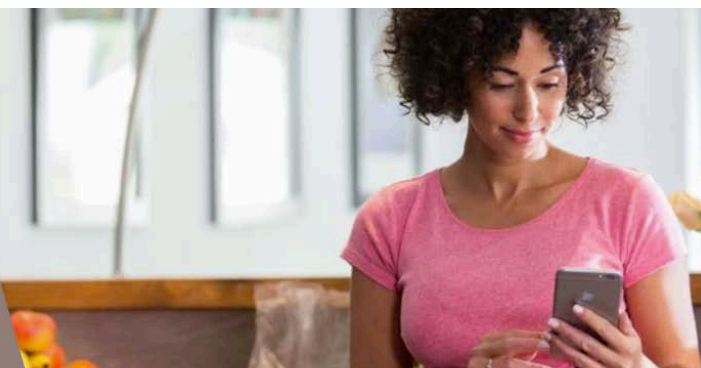


VORTEILE

DIMMSCHALTER-FERNSTEUERUNG

HomeKit-Steuerung

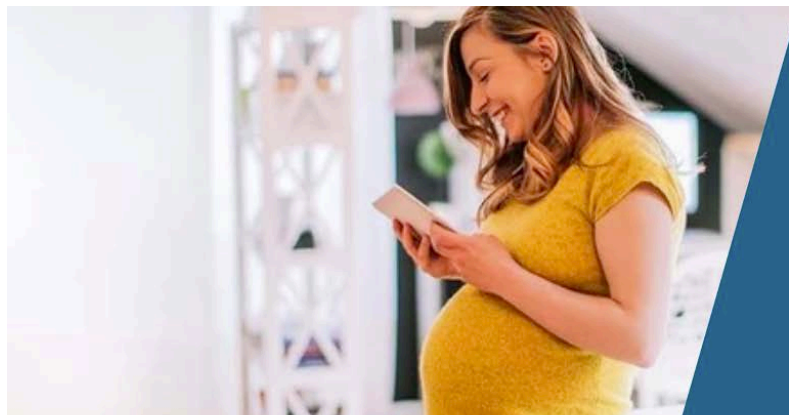
Die ferngesteuerten Dimmschalter von Lightwave lassen sich problemlos mit Apple HomeKit kombinieren, sodass Sie Ihr Zuhause per Smartphone oder Tablet steuern und optimal von smarter Beleuchtungssteuerung profitieren können - egal wo Sie gerade sind.



SIMULIERTE ANWESENHEIT:

Sorgen Sie für Sicherheit

Nicht zu Hause? Legen Sie Zeitpläne für Ihre smarten Steckdosen fest, um das Radio oder den Fernseher einzuschalten oder nutzen Sie diese Steckdosen, um zu bestimmten Zeiten das Licht einzuschalten und so den Eindruck zu erwecken, dass Sie zu Hause sind. Lightwave ermöglicht Ihnen die Steuerung Ihrer Geräte von überall aus.



DIE PASSENDE STIMMUNG:

Erstellen Sie Szenarien

Beim Kochen? Bei der Arbeit? Sie möchten den Wasserkocher von Ihrem Sofa aus einschalten? Nutzen Sie eine smarte Steckdose von Lightwave, um das perfekte Ambiente für Ihre Wohnung zu schaffen: Sie wählen, wie sich Ihr Zuhause zu jeder beliebigen Zeit anfühlen soll.

