

Smarter Dimmschalter

(1-fach)

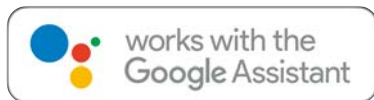
MODELL- L21EU & L21EUWH

Viel mehr als nur ein Lichtschalter.



Personalisieren Sie die Beleuchtung für jeden Raum nach Ihren Vorstellungen.

Beginnen Sie Ihre Automatisierung mit den Dimmern aus der Smart Serie von Lightwave. Schaffen Sie mit Google Home eine spektakuläre Szenenbeleuchtung per Sprachsteuerung. Erstellen Sie Zeitpläne und Timer und steuern Sie Ihre Leuchten auch von außerhalb. Beginnen Sie mit einem Gerät und erweitern Sie Ihr System auf das ganze Zuhause – Entdecken Sie mit Lightwave das Potenzial Ihres Smart Homes.

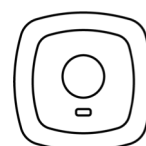


- Intelligenter Dimmer zum Steuern aller Beleuchtungen in einem Stromkreis
- Energieüberwachung und 2-Wege-Kommunikation
- **Einfache Installation – mit bestehender Verkabelung**
- Automatische Einrichtung, Kalibrierung und Updates
- Kompatibel mit allen dimmbaren LED-Lampen
- Farbe und Helligkeit der Ein/Aus LED-Anzeige in der App einstellbar
- Hochwertiger Edelstahl oder weißes Metall
- Abnehmbare Abdeckung verdeckt Schrauben
- Steuerung des Softstart Dimmers durch Drücken und Halten
- Optionaler 10mm Abstandshalter für flache Unterputzdosens

TECHNISCHE SPEZIFIKATIONEN	
Höhe Produkt	69mm
Breite Produkt	69mm
Gewicht Produkt	30mm
Gewicht Produkt	93g
Kommunikation	RF 868MHz
Kompatibilität Smartphone	iOS & Android
Stromversorgung	230V



LED-Lampen müssen dimmbar sein



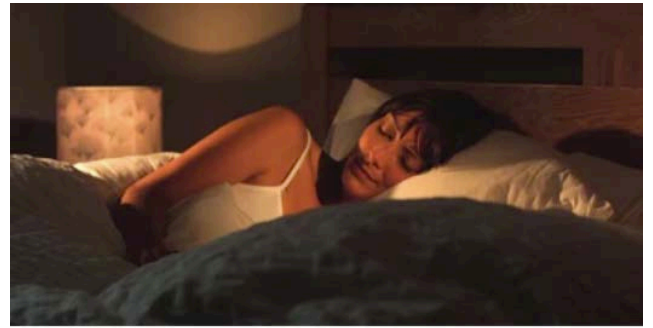
Lightwave-Hub für App und Sprachsteuerung erforderlich

Lightwave Link Plus App

- Kostenloser Download für iOS und Android
- Steuerung unbegrenzt vieler Geräte
- Neue Web-App, Zugriff per Browser
- Integrierte Steuerung der Lightwave-Produkte
- Support von erfahrenen Experten



V
O
R
T
E
I
L
E

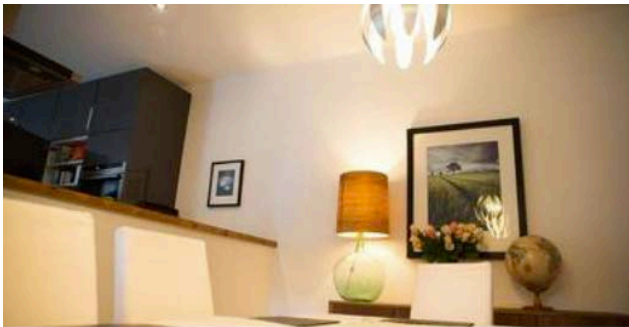


Erstellen Sie ein Szenario

Lightwave ermöglicht Ihnen luxuriöse Beleuchtung für einen Bruchteil der Kosten eines herkömmlichen Systems - und so geht's.

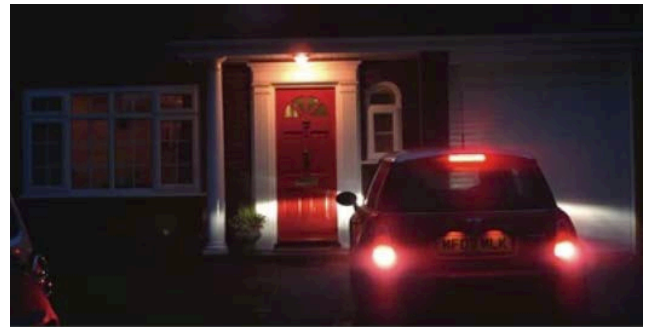
Sanftes Aufwachen

Im Winter können Sie morgens die Beleuchtung schrittweise intensivieren, um das langsame Erstrahlen des Sonnenlichts



Sparen Sie Energie, indem Sie den Lightwave-Dimmern feste Schaltzeiten zuweisen

Stellen Sie die Lightwave-Dimmer so ein, dass sie sich nach 5 Minuten selbst abschalten, damit das Licht in den Gemeinschaftsräumen nicht unnötigerweise brennt.



Simulierte Anwesenheit

Lichter automatisch einschalten, sodass es aussieht, als seien Sie zu Hause!

 Lightwave