

TEK-SCOPE PLUS FHD-VIDEOINSPEKTIONSSYSTEM

Die TEK-SCOPE PLUS Autofokus FHD-Kamera von Ideal-tek bietet ein optisches Zoom von 46 x (27-Zoll-Bildschirm) und ein digitales Zoom von bis zu 460 x (92 x empfohlen - 27-Zoll-Bildschirm). TEK-SCOPE PLUS produziert hochwertige, verzerrte FHD-Bilder mit bis zu 1080p ohne Verzögerung und mit ausgezeichneter Schärfentiefe. LED-Leuchten erlauben dem Anwender eine schattenfreie Ausleuchtung. Der große Arbeitsabstand von 310 mm ermöglicht die Inspektion unterschiedlichster Objekte. TEK-SCOPE PLUS muss an einen Bildschirm angeschlossen werden. *

DisplayPort-Ausgang: Live-Streaming-Bilder auf Ihrem Bildschirm (FHD 1920 x 1080)

Verwenden Sie die Fernbedienung zum vergrößern und verkleinern, schalten Sie den Autofokus ein oder aus, optimieren Sie Ihren Fokus und vieles mehr, alles mit einem Knopfdruck. Schließen Sie einfach das DisplayPort-Kabel an.

Speichern Sie Ihre Bilder direkt auf einen USB-Stick

Schnappschuss-Modus. Ein Computer ist nicht erforderlich. Schließen Sie einfach einen USB-Stick an Ihr TEK-SCOPE PLUS an und drücken Sie an der Fernbedienung für einige Sekunden die Taste MODE.

USB-Ausgang: Livestreaming-Bilder auf dem PC (FHD 1920x1080)

Verwenden Sie die Symbolleiste zur Anwendung der Bild- und Messsoftware. Die Software ist auf dem mitgelieferten USB-Stick vorinstalliert oder kann von www.ideal-tek.com heruntergeladen werden. Treiber oder Produktschlüssel sind nicht notwendig, einfach installieren und loslegen.

Ethernet-Verbindung

Eine Ethernet-Verbindung ermöglicht die gleichzeitige Bildschirmfreigabe über die IP-Adresse.



* Bildschirm nicht im Lieferumfang enthalten

ANWENDUNGEN

- MEDIZINISCHE GERÄTE Qualitätskontrolle und Wartung
- ELEKTRONISCHE GERÄTE Sichtprüfung von Leiterplatten
- AUTOMOBILE Steuerung, Nacharbeit
- TECHNISCHE GERÄTE Inspektion von Metallteilen, Schneidwerkzeugen
- MEDIZINISCHE Labore
- PHARMAZEUTISCHE Labore
- LUFTFAHRT Kontrolle, Nacharbeit
- SICHERHEIT Zugangskontrolle
- FORENSIK
- LANDWIRTSCHAFT Analyse von Saatgut und Körnern
- und viele andere Bereiche



HARDWARESPEZIFIKATIONEN

Optisches Zoom	46 x optisch - 27-Zoll-Bildschirm
Bildrate	60 Bilder/s
Arbeitsabstand	310 mm
Ausgänge	DisplayPort / HDMI / mini USB
Beleuchtung	eingebaute, abgewinkelte LED
Gewicht	4,5 kg
Fokus	Auto / Manuell
Ethernet	Ja
ESD-sicher	Ja

MONITORVERWENDUNG

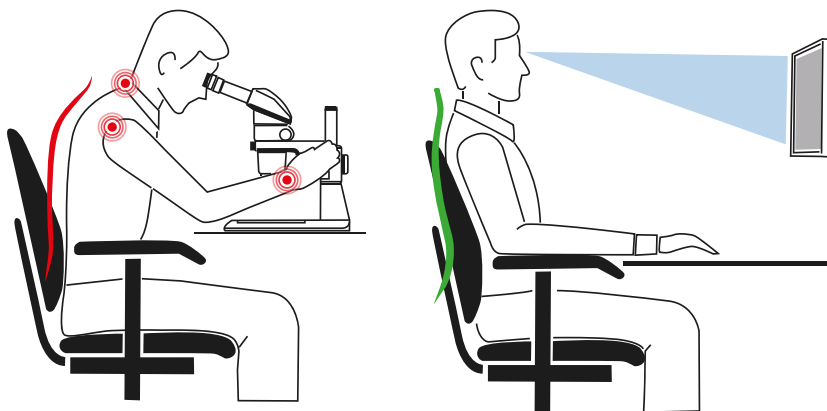
Auflösung	1920x1080 (Full HD)
Bildschirmgröße	Optional
Erkennung des Monitorformats	Nein
Bildaufnahme	direkt auf USB-Stick

COMPUTER und SOFTWARE

Auflösung	1920x1080 (Full HD)
Betriebssystem	Windows 10
Messfunktionen	Ja

ERGONOMIE - keine Nackenschmerzen, Rückenschmerzen oder Augenbelastung mehr

Ergonomie spielt eine wichtige Rolle bei der Produktivität der Mitarbeiter, dem Stressniveau und der allgemeinen Arbeitszufriedenheit. Die anfälligsten Bereiche des Körpers bei der Verwendung eines Standardmikroskops sind die Wirbelsäule, die Schultern und die Nackenmuskulatur.



Standardmikroskop

TEK-SCOPE

KÖRPER-POSITION	PROZENT-SATZ DER MITARBEITER
Nacken	50-60
Schulter	65-70
Rücken (ganz)	70-80
Unterer Rücken	65-70
Unterarme	65-70
Handgelenke	40-60
Hände und Finger	40-50
Beine und Füße	20-35
Augenschmerzen	20-50

Prozentsatz der von Mikroskop Anwendern gemeldeten medizinischen Probleme

Ergonomisch gestaltete Arbeitsplätze und Produkte sind unerlässlich für das Wohlbefinden der Arbeitnehmer. Mikroskop-Arbeitsplätze sind hochbelastende Arbeitsbereiche. TEK-SCOPE PLUS fördert die korrekte Körperhaltung, wodurch Stress und Verletzungen am Arbeitsplatz reduziert und beseitigt werden.

HAUPTVORTEILE VON TEK-SCOPE PLUS

- Weniger körperliche Belastung als binokulare Mikroskope
- Benutzerfreundliches System
- Grössere Arbeitsabstände ohne Gefahr von Plattenkontakt Ausreichender Freiraum für Montage, Reparatur und Nacharbeit
- Der Autofokus befreit die Hände und ermöglicht eine schnelle Inspektion von Objekten in verschiedenen Höhen und Vergrösserungen
- Größere Schärfentiefe für einfacheres und schnelleres Arbeiten
- Fernbedienung für Vergrösserung, Fokus, Helligkeit, usw.
- Speichern Sie Bilder direkt auf einen USB-Stick, kein PC erforderlich
- Ethernet-Verbindung zur gleichzeitigen Freigabe von Bildschirmen

VERGLEICH MIT STEREO-MIKROSKOPIEN

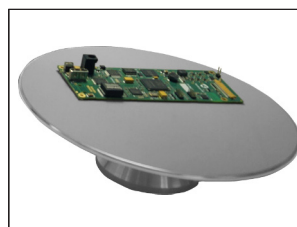
	TEK-SCOPE PLUS	STEREO-MIKROSKOP
Ergonomie	Exzellent	Schlecht
Arbeitsabstand	Exzellent	Gut
Schärfentiefe	Exzellent	Gut
Sichtfeld	Exzellent	Gut

ZUBEHÖR

TEK-SCOPE PLUS-Zubehör bietet zusätzliche Vorteile. Weitere Informationen finden Sie unter ideal-tek.com



TEK-XY
Inspektionstisch
Präzisions-X-Y-Gleitstufe
ESD-SICHER



TEK-TILT-PLUS
360°-Inspektionstisch und 4D-Objektiv
Inspektion aus jedem beliebigen Winkel
ESD-SICHER

Ausführliche Informationen finden Sie in der Bedienungsanleitung

FoV mit 3D-Objektiv (27-Zoll-Bildschirm)

VERGRÖSSERUNG	SICHTFELD (X)	SICHTFELD (Y)
1.5x	370 mm	215 mm
2x	285 mm	165 mm
3x	190 mm	110 mm
5x	115 mm	65 mm
10x	58 mm	33 mm
20x	29 mm	16.5 mm
30x	19 mm	10.5 mm
40x	14 mm	8 mm
45x	12.5 mm	7 mm
Digitales Zoom		
50x	11.5 mm	6.5 mm
60x	9.8 mm	5.5 mm
70x	8.5 mm	4.5 mm
80x	7 mm	4 mm
90x	6.5 mm	3.5 mm
100x	5.8 mm	3.3 mm
200x	3 mm	1.5 mm
300x	2 mm	1 mm