

WF-20

Instruction Manual



Inhalt

- FCC-Erklärung 2
- Einführung 3
- Systemanforderung 3
- Lieferumfang 3
- Übersicht und Funktion 4
- Erste Schritte 5
- DinoConnect-APP Übersicht 8
- Batterieinformationen 11
- Technische Daten 12

KONFORMITÄTSERKLÄRUNG MIT FCC-VORSCHRIFTEN FÜR ELEKTROMAGNETISCHE VERTRÄGLICHKEIT

Wir, AnMo Electronics Corporation, 5F-1, Nr. 76, Sec. 2, Tung-Da Rd., Hsinchu 300, Taiwan, erklären unter unserer alleinigen Verantwortung, dass das Produkt WF-20, auf welches sich diese Erklärung bezieht, Abschnitt 15 der FCC-Regeln entspricht. Die Verwendung unterliegt den folgenden beiden Bedingungen: (1) Dieses Gerät darf keine schädlichen Störungen verursachen, und (2), es muss alle empfangenen Störungen akzeptieren, einschliesslich Störungen, die zu unerwünschten Folgen führen können.

FCC-Strahlenschutzklärung

Dieses Gerät erfüllt die FCC-Strahlungsgrenzwerte, die für eine unkontrollierte Umgebung festgelegt sind. Der Endbenutzer muss die spezifischen Betriebsanweisungen befolgen, um die Einhaltung des Strahlenschutzes zu gewährleisten.

Mitteilung der Bundeskommission

Dieses Gerät wurde getestet und es wurde festgestellt, dass es den Grenzwerten eines Klasse B-Digitalgeräts, gemäss Abschnitt 15 der FCC-Regeln, entspricht. Diese Grenzwerte sollen einen angemessenen Schutz gegen schädliche Störungen in einer Wohnanlage bieten.

Dieses Gerät erzeugt, verwendet und kann Hochfrequenzenergie abstrahlen. Wenn dieses Gerät schädliche Störungen für den Radio- oder Fernsehempfang verursacht, die durch Ausschalten und Einschalten des Geräts festgestellt werden können, ist der Benutzer aufgefordert, die Störung durch eine oder mehrere der folgenden Massnahmen zu beheben:

- Richten Sie die Empfangsantenne neu aus oder verlagern Sie sie.
- Vergrössern Sie den Abstand zwischen Gerät und Empfänger.
- Schliessen Sie das Gerät an einer Steckdose an, die an einer anderen Schaltung als der Empfänger angeschlossen ist.
- Wenden Sie sich an den Händler oder einen erfahrenen Radio-/TV-Techniker, um Hilfe zu erhalten.

FCC-Warnung:

- Änderungen oder Modifikationen, die nicht ausdrücklich von der Partei, die für die Einhaltung der Vorschriften zuständig ist, genehmigt wurden, können die Nutzungsbefugnis für dieses Gerät ungültig machen.
- Für Produkte, die auf dem USA/Kanada-Markt erhältlich sind, können nur Kanäle 1 bis 11 verwendet werden. Die Auswahl anderer Kanäle ist nicht möglich.

Einführung

Der WF-20 ist ein WLAN-Streamer und drahtloser Router, der kombiniert mit der Dino-Lite Edge AF-Serie zum kabellosen Anzeigen und Teilen von Messungen verwendet werden kann. Mit seiner hohen Bildübertragungsrates und der langen Batterielaufzeit eignet sich der WF-20 ausgezeichnet für Feldanwendungen.

Systemanforderung

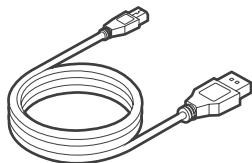
Mobilgerät oder Computer mit Betriebssystem:

- iOS 10.X oder höher
- Android 6.0 oder höher
- Windows XP (SP3) / Vista/ 7 / 8 / 10

Kompatibles Dino-Lite Digitalmikroskop:

- Dino-Lite Edge AF-Serie

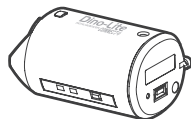
Lieferumfang



Mini-USB-Ladekabel

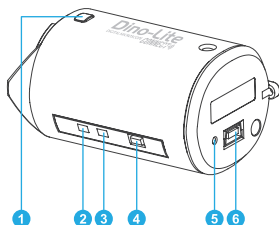


Gummideckel



Dino-Lite WF-20
WLAN-Streamer

Übersicht und Funktion



- ❶ Schittstellenfreigabetaste
- ❷ LED-Anzeige WLAN-Signal
- ❸ LED-Anzeige Batterie
- ❹ Ein-/Aus-Taste
- ❺ Stiftlochknopf zum Zurücksetzen
- ❻ Mini-USB-Port (zum Laden)

Verwendung und Beschreibung der Tasten:

Tasten	Beschreibung
Netzschalter zum Ein-/Ausschalten	Drücken Sie die den Netzschalter 1,5 Sekunden lang, um das Gerät ein- oder auszuschalten
Zurücksetzen Stiftlochknopf	Drücken Sie den Stiftlochknopf 3 Sekunden lang, um die Werkseinstellungen wiederherzustellen.

LED-Status und Beschreibung:

Anzeige	Status		
Grüne LED (WLAN-Signal)	■ ■ ■ ■ ■	Blinkt	Datenübertragung
Rote LED (Batteriestand)	■■■ ■■■	Blinkt 3 x pro Zyklus	Batteriestand über 70 %
	■■ ■■	Blinkt 2 x pro Zyklus	Batteriestand über 70 %
	■ ■	Blinkt 1 x pro Zyklus	Batteriestand über 70 %
	————	Leuchtet ununterbrochen	Batterie voll aufgeladen
	■■ ■■ ■■	Wiederholtes Blinken	Batterie wird aufgeladen

Erste Schritte

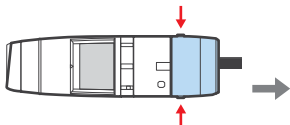
Laden der Batterie

Laden Sie den WF-20 über das Mini-USB-Ladekabel mit einem Computer oder einem USB-Ladegerät auf.

Montage des Geräts

Der WF-20 muss mit der Dino-Lite AF-Serie verwendet werden. Der Montagevorgang ist nachfolgend beschrieben.

1. Drücken Sie gleichzeitig die beiden Schnittstellen-Entriegelungstasten, um die USB-Schnittstellenadapterkappe zu entfernen.



Hinweis:

Das Verbindungsteil darf nicht gebogen werden, besonders, wenn Sie die USB-Adapterkappe oder den WF-20 entfernen. Dies kann zu Schäden an den Geräten führen.

2. Entfernen Sie den Gummideckel vom WF-20. Wir empfehlen, die USB-Adapterkappe mit dem Gummideckel abzudecken, um Staubansammlung im Inneren zu verhindern.



3. Befestigen Sie den WF-20 an der AF-Serie so dass die Dino-Lite-Logos auf der gleichen Seite sichtbar sind.



Herunterladen der APP oder Software

iOS / Android

Laden Sie die app DinoConnect aus dem Apple© App Store© oder Google Play™ herunter und installieren Sie sie.

Windows

Installieren Sie DinoCapture 2.0 Version 1.5.30 oder höher via CD. Die neueste Version von DinoCapture kann auch unter <https://www.dino-lite.com/download01.php> heruntergeladen werden.

Einschalten


Drücken Sie den Netzschalter 1,5 Sekunden lang, um das Gerät einzuschalten. Der Startvorgang dauert ca. 30 Sekunden, bis die LED der Dino-Lite leuchtet.

Ausschalten

Drücken Sie den Netzschalter erneut 1,5 Sekunden lang


Einrichten des Netzwerks

iOS / Android

1. Gehen Sie zu den Einstellungen Ihres iOS / Android-Geräts.
2. Schalten Sie WLAN ein.
3. Wählen Sie die SSID des WF-20 (Standard: „Dino-Lite WF-20“) und geben Sie das Passwort ein (Standard: „12345678“).
4. Starten Sie DinoConnect für die Verwendung von Dino-Lite.
5. (Optional) Wenn mehrere WF-20 in der Nähe verwendet werden, sollten Sie die SSID und das Passwort des WF-20 in den DinoConnect-Einstellungen ändern,  damit Sie sie unterscheiden können.



Windows PC / Laptop

1. Schalten Sie das WLAN Ihres Computers ein und wählen Sie das Netzwerk aus, indem Sie auf das Symbol  klicken. Sie auf das Symbol im Infobereich klicken.
2. Wählen Sie die SSID des WF-20 (Standard: „Dino-Lite WF-20“) und klicken Sie auf die Schaltfläche Verbinden.
3. Geben Sie den Sicherheitscode ein (Standard: „12345678“) und klicken Sie auf Weiter.
4. Starten Sie DinoConnect für die Verwendung von Dino-Lite.

Drahtloses Netzwerk verwenden

Sie können den WF-20 auch als Router einrichten, um eine Verbindung zwischen Ihrem Mobiltelefon und einem drahtlosen Netzwerk herzustellen.

1. Öffnen Sie die DinoConnect-Einstellungen.
2. Tippen Sie auf „Netzwerk auswählen“.
3. Wählen Sie ein Netzwerk aus und geben Sie das Passwort ein.

Jetzt kann sich Ihr Gerät über den WF-20 mit dem gewählten Netzwerk verbinden. Das Gerät merkt sich das zuletzt verwendete drahtlose Netzwerk.

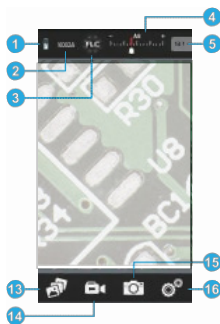


Hinweis:

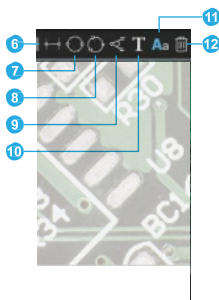
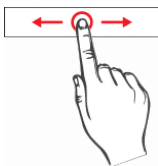
Der WF-20 kann an bis zu 10 Mobilgeräte gleichzeitig angeschlossen werden. Wir empfehlen jedoch, ihn mit weniger als 5 Verbindungen zu verwenden, damit die Bildqualität nicht beeinträchtigt wird.

DinoConnect APP-Übersicht

DinoConnect auf iOS



Streichen Sie auf dem iPhone über die Symbolleiste von DinoConnect, um weitere Tools anzuzeigen.



Nr.	Funktion	Beschreibung
1	Batterieanzeige	Batteriestand des WF-20.
2	Auflösungseinstellung *	Zur Auswahl der Auflösung.
3	LED-Schalter *	Zur Steuerung der LED-Beleuchtung von Dino-Lite.
4	Belichtungssteuerun *	Zur Anpassung der Belichtung.
5	Anzeigebox für Vergrößerung	Zur Eingabe der Vergrößerung. (Nicht erforderlich bei AMR-Modellen.)
6	Linienmessung	Zur Messung des linearen Abstands zwischen zwei Endpunkten.

Nr.	Funktion	Beschreibung
7	Durchmesser Kreis	Um den Umfang, die Fläche und des Radius eines Kreises zu messen, der zwei Endpunkte des Durchmessers überquert.
8	Drei-Punkte-Kreis	Um den Umfang, die Fläche und den Radius eines Kreises zu messen, der drei Endpunkte überquert.
9	Drei-Punkte-Winkel	Um den Winkel zwischen drei Endpunkten zu messen.
10	Text	Um Texte auf das Bild zu schreiben.
11	Textfarbe und -grösse	Um die Textfarbe und -grösse zu ändern.
12	Papierkorb	Um Massangaben und Text auf dem Bild zu löschen.
13	Galerie	Um aufgenommene Bilder oder Videos von Dino-Lite anzuzeigen.
14	Schaltfläche	Um die Videoaufnahme zu starten oder zu
15	Auslöser	Um ein Bild zu erfassen.
16	Einstellungen *	Um Einstellungen von Verbindungen, MicroTouch, etc. zu ändern.

Hinweis *:

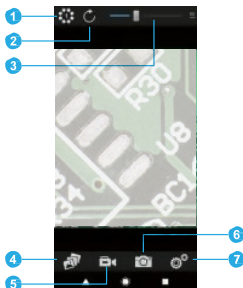
Nur der zuerst angeschlossene PC oder das zuerst angeschlossene Mobilgerät hat das exklusive Steuerungsrecht für den WF-20.

Wie man Messungen auf iOS macht

1. Wählen Sie in der Symbolleiste die Messfunktion aus.
2. Geben Sie die Vergrößerung ein. (Nicht erforderlich bei AMR-Modellen.)
3. Tippen Sie auf das Bild, um einen Endpunkt zu definieren.
4. Verwenden Sie eine Streichbewegung, um die Position des Endpunkts genau anzupassen und die Bewegung zu steuern.
5. Wiederholen Sie Schritt 2 und 3, um weitere Endpunkte zu definieren, die für die Messung erforderlich sind.

6. Tippen Sie auf eine beliebige Stelle, um die Messung abzuschliessen.

DinoConnect auf iOS



Nr.	Funktion	Beschreibung
1	LED-Schalter *	Zur Steuerung des Dino-Lite LED.
2	Schaltfläche	Zum Aktualisieren des Vorschaubilds.
3	Belichtungssteuerun	Um die Belichtung anzupassen.
4	Galerie	Um aufgenommene Bilder oder Videos von Dino-Lite anzuzeigen.
5	Schaltfläche	Um die Videoaufnahme zu starten oder zu
6	Auslöser	Um ein Bild zu erfassen.
7	Einstellungen *	Um Einstellungen für Auflösungen, Verbindungen, MicroTouch, etc. zu

Hinweis *:

Nur der zuerst angeschlossene PC oder das zuerst angeschlossene Mobilgerät hat das exklusive Steuerungsrecht für den WF-20.

Batterieinformationen

The built-in battery of WF-20 has a limited lifespan and may eventually need to be serviced. Do not repair or replace the built-in battery of WF-20. Please contact your local dealer and they will help to send back to the manufacturer for replacing the battery, which is not covered under warranty.

The WF-20 was designed to have more than 2.5 hours battery life, but may vary with different Dino-Lite model and the way of using. Charging the WF-20 may take 3-4 hours by a USB charger or a power bank. The WF-20 can still be used while charging, but be noted that extra heat will be generated and may affect circuit performance under poor ventilation.

The battery of WF-20 retains average 80% of its original capacity after 500 charge cycles. The following tips may help to prolong battery lifespan:

- Vermeiden Sie es, die Batterie vollständig leerlaufen zu lassen.
- Verhindern Sie die Verwendung oder das Aufladen des WF-20 bei Temperaturen über 30°C.
- Laden Sie den WF-20 für Langzeitlagerung zu 50 % auf
- Lagern Sie den WF-20 bei 15 ~ 25°C.

Um die Batterielaufzeit zu verlängern, können Sie die LED-Helligkeit mit der APP oder der Software verringern.

Batterieinformationen

Produktname	WF-20
Support-Protokoll	WLAN IEEE802.11b / g / n
Antenne	2,4 GHz Wi-Fi FPCB-Antenne
Frequenz	2.412 GHz ~ 2.485 GHz
SSID (Standard)	Dino-Lite WF-20
Batterie	1.600 mAh
Leistungsaufnahme	2,5 W
Batterielaufzeit bei Dauerbetrieb	2,5 Stunden (mit AF4915 getestet)
Betriebstemperatur	10 ~ 45°C
Masse	58 x 36,5 x 32 mm
Gewicht	ca. 57 g (mit Batterie)