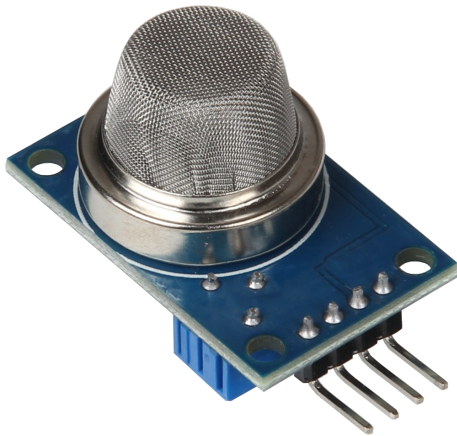


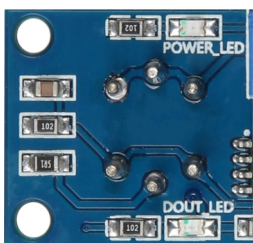
SEN-MQ2

Analoger Sensor für brennbare Gase und Rauch



Dieser Analoge Gassensor besitzt ein kleines Heizelement mit einem elektronisch-chemischen Sensor. Er ist für die Verwendung in Gebäuden geeignet. Er kann erst nach Beendigung der Aufwärmphase genaue Messwerte ausgeben.

Achtung: Der Sensor wird bei Betrieb warm.



HAUPTMERKMALE

Messwertbereich	100 - 10000 ppm
Messbare Stoffe	Flüssiggas (LPG), <i>i</i> -Butan (C4H10), Propan (C3H8), Methan (CH4), Wasserstoff (H2), Alkohol, Rauch
Einsatzbereiche	Erkennen von Gaslecks, für Gasalarm, Robotik, Mikrocontrollerprojekte
Kompatibel mit	Raspberry Pi (mit AD-Wandler), Arduino, etc.
Besonderheiten	hohe Empfindlichkeit, welche mit dem Potentiometer angepasst werden kann, schnelle Reaktionszeit, weiter Erkennungsbereich
Abmessungen	32 x 20 x 22 mm
Lieferumfang	SEN-MQ2

WEITERE SPEZIFIKATIONEN

Analoge Ausgabe	Messwerte werden vom Mikrocontroller ausgewertet
Digitale Ausgabe (mit Potentiometer)	Schwellenwerteinstellung möglich
Pins:	
VCC	Stromversorgung 5V
GND	Masse
AOUT	Analoger Output
DOUT	Digitaler Output

WEITERE DETAILS

Artikelnummer	SEN-MQ2
EAN	4250236819938
Zolltarifnummer	90269000