

## Bedienung:

1. Ein/Aus-Taste:  
Die Taste drücken und loslassen; das Gerät ist dann 10 Sekunden lang aktiviert.
2. Anzeigelampe:  
Leuchtet die Anzeigelampe auf, ersetzen Sie bitte die Batterien.

## Spezifikation:

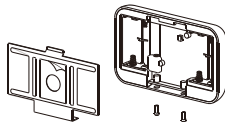
Geeignet für Türen mit einer Dicke von 43-70 mm (1,69"-2,76")  
Geeignet für jede Türbohrung von 14-22 mm Durchmesser  
Sensor: 0,3 Megapixel CMOS  
Flüssigkristallbildschirm: 3,5" Dünnschichttransistor  
Stromversorgung: 4 AA-Batterien  
Maße: 135 mm (Breite) x 85 mm (Höhe) x 24,5 mm (Tiefe)  
Gewicht: 350 g

# Digitaler Türspion Bedienungsanleitung



## Achtung:

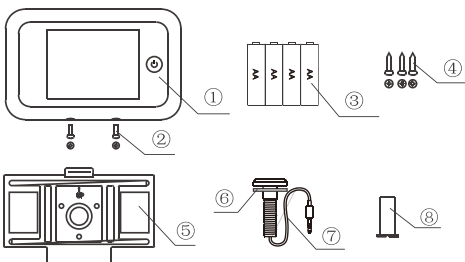
1. Bitte lesen Sie diese Bedienungsanleitung, bevor Sie das Gerät benutzen.
2. Kamera oder Hauptteil **DÜRFEN NICHT** zerlegt werden.
3. Gehen Sie vorsichtig mit dem Gerät um.
4. Um die Montage vorzubereiten, lösen Sie bitte die beiden Schrauben an der Unterseite des Spions, nehmen Sie das Halteblech heraus und entfernen Sie die Schutzfolie.



## Batterien:

Entsorgen Sie die Batterien vorschriftsgemäß.  
Die Batterien **DÜRFEN NICHT** vergraben oder verbrannt werden und sind außerhalb der Reichweite von Kindern aufzubewahren.  
**NICHT** verschlucken. **NICHT** wiederaufladen oder zerlegen.

## Verpackungsinhalt:



- |                      |                        |
|----------------------|------------------------|
| ① Digitaler Türspion | ② Arretierschrauben    |
| ③ 4 AA-Batterien     | ④ Schrauben            |
| ⑤ Halteplatte        | ⑥ Unterlegscheibe      |
| ⑦ Kamera             | ⑧ Befestigungszylinder |

## Vor der Montage:

Bitte legen Sie zunächst die beiliegenden Batterien ein, bevor Sie den Türspion installieren.

## Montage:

1. Entfernen Sie den vorhandenen Spion oder bohren Sie auf Augenhöhe ein 14 mm breites Loch in die Tür. Setzen Sie die Kamera von außen ein und legen Sie dabei gleichzeitig die Unterlegscheibe zwischen Linsenrückseite und Tür. Vergewissern Sie sich, dass der Pfeil an der Vorderseite der Kamera nach oben zeigt.
2. Legen Sie nun das Halteblech über das Ende der Linse und schrauben dann den Befestigungszylinder auf das Kameragehäuse; hierdurch wird das Blech an der Tür befestigt. Sie können nun das Blech mit zwei oder drei Schrauben (beiliegend) sichern. Vergewissern Sie sich, dass der Pfeil auf dem Blech nach oben zeigt.
3. Der Anschlussdraht der Kamera ist nun an die Buchse auf der Rückseite des Türspions anzuschließen; überschüssiger Draht sollte hinter dem kleinen Haken befestigt werden.
4. Haken Sie den digitalen Türspion in die Klammer oben am Halteblech ein und befestigen Sie ihn, indem Sie die beiden kleinen Schrauben durch die Öffnung unten am Gehäuse des Spions stecken und festziehen.

