



### Bestellbezeichnung

#### KCD2-R

Sensor-Endstufenklemme mit Relaisausgang

### Merkmale

- Relaisausgang mit 1 Wechsler, Schaltzustandsanzeige LED gelb
- Freilaufdiode
- Kompaktes Klemmgehäuse
- Befestigung durch Aufschnappen auf 35 mm Normschiene nach DIN EN 50022
- Schutzart IP20

### Technische Daten

#### Kenndaten funktionale Sicherheit

MTTF<sub>d</sub> 19699 a

#### Anzeigen/Bedienelemente

LED gelb Schaltausgang

#### Elektrische Daten

Betriebsspannung  $U_B$  24 V DC  $\pm$  15 %

Welligkeit  $\leq$  10 %

Betriebsstrom  $I_B$  16 mA

#### Eingang

Anschluss Klemmen 2+, 3-

Anschließbare Sensortypen PNP oder NPN 3-Draht-Sensoren

#### Ausgang

Schaltfrequenz  $f$   $\leq$  10 Hz

Relais 1 Wechsler

Kontaktbelastung 30 V DC/2 A ohmsche Last

Verzögerung Anzug: ca. 6 ms

Abfall: ca. 2 ms

Mechanische Lebensdauer  $\geq 10^8$  Schaltspiele

#### Richtlinienkonformität

Elektromagnetische Verträglichkeit

Richtlinie 2014/30/EU EN 61326-1:2013

#### Normenkonformität

Schutzart EN 60529:2000

Störfestigkeit EN 61326-1:2013

#### Umgebungsbedingungen

Umgebungstemperatur -25 ... 60 °C (-13 ... 140 °F)

Lagertemperatur -25 ... 85 °C (-13 ... 185 °F)

#### Mechanische Daten

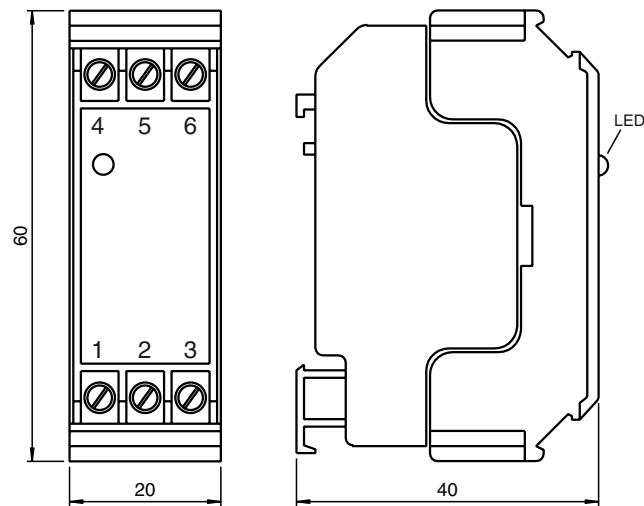
Schutzart IP20

Anschluss selbstöffnende Apparateanschlussklemmen, max. Aderquerschnitt 0,34 ... 2,5 mm<sup>2</sup>

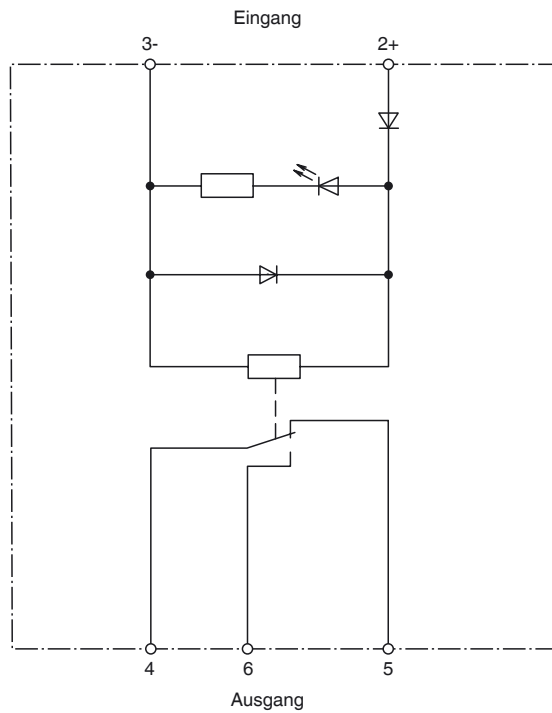
Masse 60 g

Abmessungen 20 mm x 60 mm x 40 mm

Abmessungen



Elektrischer Anschluss



Veröffentlichungsdatum: 2016-09-26 10:48 Ausgabedatum: 2016-09-26 019498\_ger.xml