

Bestellbezeichnung

U-P3-RX

Unterteil mit seriellen Schnittstellen RS 232 und RS 485

Merkmale

- Schutzart IP67
- Mit seriellen Schnittstellen RS 232 und RS 485

Funktion

Das Unterteil wird in Verbindung mit einem Oberteil, der Schreib-/Lesestation IPT*-FP eingesetzt. Es steht wahlweise eine RS 232- oder eine RS 485-Schnittstelle zur Verfügung.

Die Schreib-/Lesestation wird über die serielle Schnittstelle mit einer übergeordneten Steuerung verbunden und erhält über diese Schnittstelle die Befehle zum Schreiben oder Lesen von Codeträgern bzw. Datenträgern.

Passende Systemkomponenten

IPT-FP

Schreib-/Lesestation

IPT1-FP

Schreib-/Lesestation LF, vollständig konfiguriert als Konfigurations- und Teststation

KHD2-MTI-AB4

Remote I/O Adapter

Zubehör

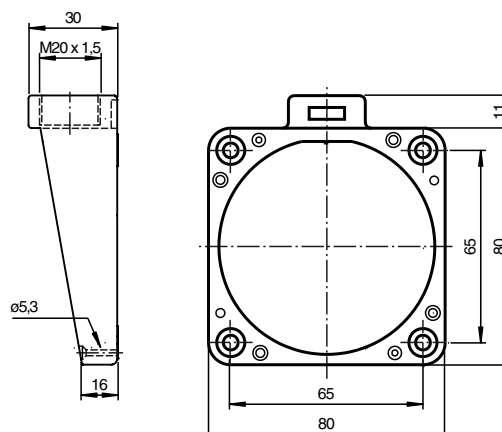
RFIDControl

Software für RFID-Identifikationssysteme

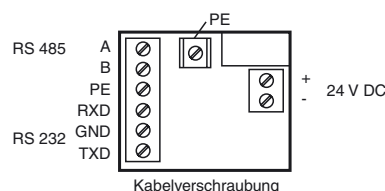
RFIDControl

Software für RFID Identifikationssysteme

Abmessungen



Elektrischer Anschluss



Technische Daten

Elektrische Daten

Bemessungsbetriebsspannung	U_e	20 ... 30 V DC, Welligkeit 10 % _{SS} , PELV
Leistungsaufnahme	P_0	max. 4 W mit Schreib-/Lesekopf IPT*-FP
Galvanische Trennung		
Betriebsspannung/Schnittstelle		Funktionsisolierung nach DIN EN 50178, Bemessungsisolationsspannung 50 V _{eff}

Schnittstelle

Physikalisch	RS-232/RS-485
Protokoll	ASCII
Übertragungsrate	1200; 2400; 4800; 9600; 19200; 38400
Kabellänge	≤ 15 m bei RS 232 ≤ 1200 m bei RS-485

Umgebungsbedingungen

Umgebungstemperatur	-25 ... 70 °C (-13 ... 158 °F)
Lagertemperatur	-40 ... 85 °C (-40 ... 185 °F)

Mechanische Daten

Schutzart	IP67 nach EN 60529 mit IPT*-FP
Anschluss	Schraubklemmen
Schnittstellenkabel	3-adrig gemäß RS-232 oder 2-adrig gemäß RS-485
Versorgung	bis 3 x 1,5 mm ²
Material	
Gehäuse	Aluminium-Druckguss

Zulassungen und Zertifikate

EAC-Konformität	TR CU 020/2011
-----------------	----------------