



### Bestellbezeichnung

#### U-P6V4A-B6

Unterteil für PROFIBUS DP, Edelstahl-  
ausführung

### Merkmale

- PROFIBUS DP nach DIN EN 50170
- 2 PG-Verschraubungen für Versorgung IN und OUT  
2 EMV-PG-Verschraubungen für BUS IN und OUT
- Volle Schreib-/Lesefunktionalität über den PROFIBUS DP
- Übertragung von bis zu 7 Doppelworten je 32 Bit in einem Zyklus
- Zuschaltbarer Busabschluss
- Feldgerät in Schutzart IP67
- Edelstahlgehäuse V4A
- Beständig gegen Reinigungsmittel

### Funktion

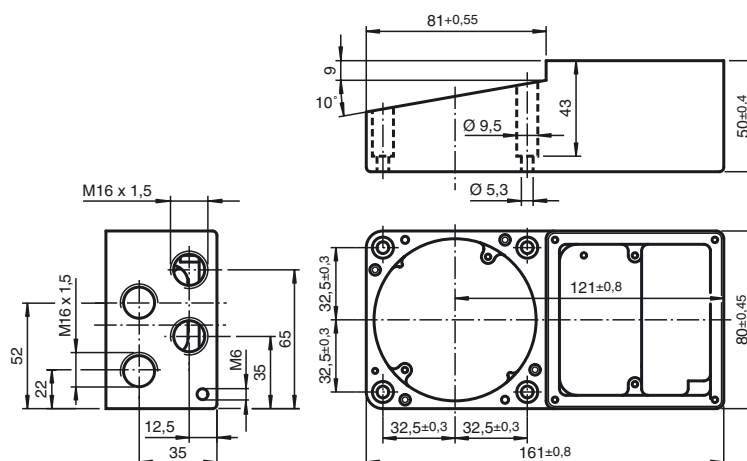
Das Unterteil wird in Verbindung mit einem Oberteil, der Schreib-/Lesestation IPT\*-FP eingesetzt.

Das Gerät wird als Slave am PROFIBUS DP betrieben. Das Gerät stellt die volle Schreib-/Lesefunktionalität zur Verfügung. Es werden bis zu 32 Byte pro Zyklus übertragen. Davon stehen dem Anwender bis zu 7 Doppelworte mit je 32 Bit zur Verfügung.

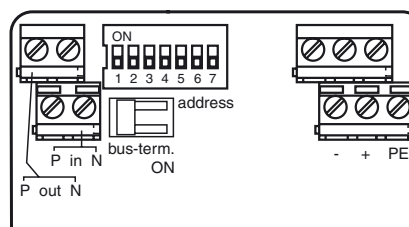
Die Adresseinstellung und das Zuschalten des Busabschlusswiderstands erfolgen über DIP-Schalter.

Bei eingeschaltetem Busabschluss werden die folgenden Teilnehmer, die an den Klemmen (P, N out) angeschlossen sind vom Bus abgetrennt.

### Abmessungen



### Elektrischer Anschluss



### Technische Daten

#### Anzeigen/Bedienelemente

DIP-Schalter	Einstellen der Teilnehmeradresse Busabschluss ON = aktiv OFF = nicht aktiv
--------------	--

#### Elektrische Daten

Bemessungsbetriebsspannung	$U_e$	20 ... 30 V DC, Welligkeit 10 % <sub>SS</sub> , PELV
Leistungsaufnahme	$P_0$	max. 5 W mit Schreib-/Lesekopf IPT*-FP
Betriebsspannung/Schnittstelle		Funktionsisolierung nach DIN EN 50178, Bemessungsisolationsspannung 50 V <sub>eff</sub>

#### Schnittstelle

Physikalisch	RS-485
Protokoll	PROFIBUS DP nach DIN EN 50170
Übertragungsrate	9,6; 19,2; 93,75; 187,5; 500; 1500 kBit/s 3; 6; 12 Mbit/s selbstsynchronisierend

#### Umgebungsbedingungen

Umgebungstemperatur	-25 ... 70 °C (-13 ... 158 °F)
Lagertemperatur	-40 ... 85 °C (-40 ... 185 °F)

#### Mechanische Daten

Schutzart	IP67 (nur in Verbindung mit Schreib-/Lesekopf oder Deckel)
Anschluss	Schraubklemmen
Schnittstellenkabel	2 x 0,64 mm <sup>2</sup> , doppelt geschirmt, entsprechend PROFIBUS-Norm EN 50170
Versorgung	bis 3 x 1,5 mm <sup>2</sup>
Material	
Gehäuse	Edelstahl V4A



Passende Systemkomponenten

**IPT1-FP**

Schreib-/Lesestation LF, vollständig konfektioniert als Konfigurations- und Teststation

**IPT-FP**

Schreib-/Lesestation

Veröffentlichungsdatum: 2018-06-14 09:15    Ausgabedatum: 2018-06-14    128232\_ger.xml