



### Bestellbezeichnung

#### U-P6-B6-V15B

Unterteil für PROFIBUS DP, Steckanschluss

### Merkmale

- PROFIBUS DP nach DIN EN 50170
- M12-Rundsteckverbindung für Versorgung
- M12-Rundsteckverbindung für BUS (B-codiert)
- Volle Schreib-/Lesefunktionalität über den PROFIBUS DP
- Übertragung von bis zu 7 Doppelworten je 32 Bit in einem Zyklus
- Zuschaltbarer Busabschluss
- Feldgerät in Schutzart IP67

### Funktion

Das Unterteil wird in Verbindung mit einem Oberteil, der Schreib-/Lesestation IPT\*-FP eingesetzt.

Das Gerät wird als Slave am PROFIBUS DP betrieben. Das Gerät stellt die volle Schreib-/Lesefunktionalität zur Verfügung. Es werden bis zu 32 Byte pro Zyklus übertragen. Davon stehen dem Anwender bis zu 7 Doppelworte mit je 32 Bit zur Verfügung.

Der M12-Rundsteckverbinder für BUS und Versorgung ermöglicht eine schnelle Montage.

### Passende Systemkomponenten

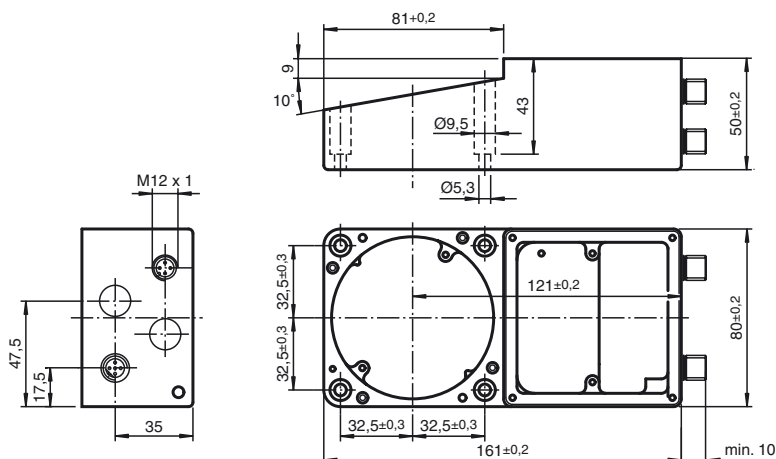
#### IPT1-FP

Schreib-/Lesestation

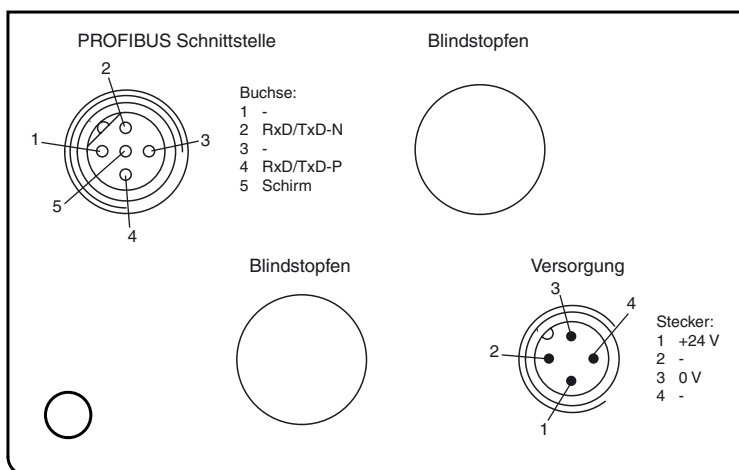
#### IPT-FP

Schreib-/Lesestation

### Abmessungen



### Elektrischer Anschluss



### Technische Daten

#### Anzeigen/Bedienelemente

DIP-Schalter	Einstellen der Teilnehmeradresse Busabschluss ON = aktiv OFF = nicht aktiv
--------------	--

#### Elektrische Daten

Bemessungsbetriebsspannung	$U_e$	20 ... 30 V DC, Welligkeit 10 % <sub>SS</sub> , PELV
Leistungsaufnahme	$P_0$	max. 5 W mit Schreib-/Lesekopf IPT*-FP
Galvanische Trennung	Betriebsspannung/Schnittstelle	Funktionsisolierung nach DIN EN 50178, Bemessungsisolationsspannung 50 V <sub>eff</sub>

#### Schnittstelle

Physikalisch	RS 485
Protokoll	PROFIBUS DP nach DIN EN 50170
Übertragungsrate	9,6; 19,2; 93,75; 187,5; 500; 1500 kBit/s 3; 6; 12 Mbit/s selbstsynchronisierend

#### Umgebungsbedingungen

Umgebungstemperatur	-25 ... 70 °C (-13 ... 158 °F)
Lagertemperatur	-40 ... 85 °C (-40 ... 185 °F)
Klimatische Bedingungen	Luftfeuchtigkeit max. 95 %

#### Mechanische Daten

Schutzart	IP67 nach EN 60529 mit IPT*-FP
Anschluss	Gerätestecker M12 x 1, 4-polig zur Versorgung; Gerätebuchse M12 x 1, 5-polig, B-codiert für PROFIBUS
Material	
Gehäuse	Alu, schwarz eloxiert

**Zubehör****ICZ-3T-0,2M-PUR ABG-V15B-G**

Y-Verbindungskabel für PROFIBUS

**ICZ-TR-V15B**

Abschlusswiderstand für PROFIBUS

**V15B-G**

Kabeldose, M12, für PROFIBUS, konfektionierbar

**V15SB-G**

Kabelstecker, M12, für PROFIBUS, konfektionierbar

**V15B-G-0,6M-PUR ABG-V15B-G**

M12-Verbindungskabel für PROFIBUS

