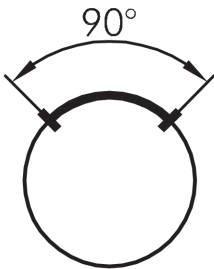
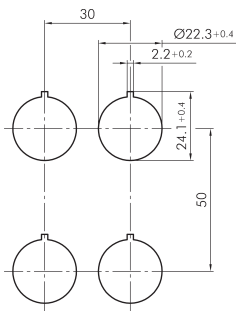
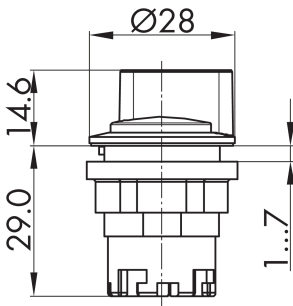




Wahltaste rastend Edelstahl JRVAWA

Rubrik:	Wahltaste (tastend/rastend)
Baureihe:	RONDEX-JUWEL®
Einbauöffnung:	Ø 22,3 mm
Schutzklasse:	II (Schutzisolierung)
Schutzart:	IP65
Schaltfunktion:	Rasfunktion
Beleuchtung:	nein
Beschriftbar:	nein
Frontrahmen	Edelstahl, glänzend
Form:	rund



reddot award 2018
winner

Legende

■ = Schaltstellung

> = Federrückzug