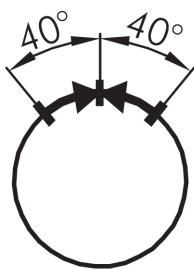
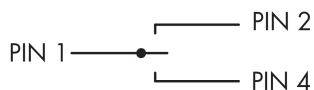
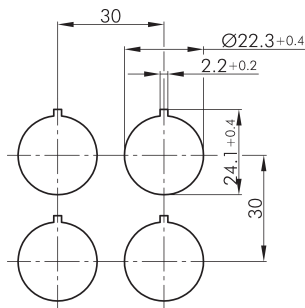
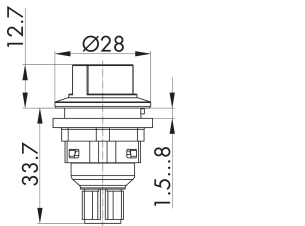




### Wahlschalter tastend mit M12-Anschluss 4-polig SSTBII\_C009

**Beschreibung:** Direkt angespritzter 4-poliger M12-Anschluss, A-kodiert.

**Rubrik:** Wahltaste (tastend/rastend)  
**Baureihe:** SHORTRON® connect  
**Einbauöffnung:** Ø 22,3 mm  
**Schutzklasse:** II (Schutzisolierung)  
**Schutzart:** IP65 / IP67  
**Schaltfunktion:** Tastfunktion  
**Beleuchtung:** nein  
**Beschriftbar:** nein  
**Kontaktart:** 2S  
**Anschlussart:** M12 4-pol.  
**Frontrahmen:** silberfarben  
**Form:** rund



	L	M	R
PIN 1 / PIN 2	2	1	0
PIN 1 / PIN 4	0	1	2
PIN 3 n.C.			

#### Legende

■ = Schaltstellung

➤ = Federrückzug