

Universelle Rutilelektrode, die speziell für das Schweißen in alle Positionen entwickelt wurde, einschließlich vertikaler Abwärtsschweißung. Die Elektrode hat ein sehr gutes Zündverhalten und eine ausgezeichnete Nahtästhetik. Es wird für allgemeine Konstruktionen aus unlegierten und niedrig legierten Stählen empfohlen.

Klassifikation

EN ISO 2560-A : E 42 0 RC 1 1
AWS A 5.1 : E6013

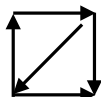
Anwendungen

- Metallkonstruktionen,
- Reservoirs,
- Verrohrung,
- Schlosserei,
- Handwerkliche Arbeiten

Vorteile

- Einfache Zündung und Wiederanzündung.
- Lässt sich gut in allen Schweißpositionen schweißen.
- Gute Ablösung der Schlacke
- Schönes Aussehen der Schweißnaht.

Schweißpositionen und Polarität



- Zündung ab 40V - Gleichstrom
- **Negative Polarität (-) an der Elektrode.**

Chemische Eigenschaften

C %	Mn %	Si %	P %	S %
0.06	0.50	0.40	0.025	0.025

Mechanische Eigenschaften

Re	Rm	A 5 d	KV 0 °C
440 MPa	540 MPa	24%	50 J

Hinweise

Ø elektrode (mm)	1.6	2.0	2.5	3.2	4.0
dicke (mm)		1,5 ▶ 3	2,5 ▶ 6	5 ▶ 8	8 ▶ +
schweißstrom (A)	30	40 ▶ 70	60 ▶ 100	80 ▶ 130	130 ▶ 170

Zulassung

TÜV - DB

Verpackungen



Art.-Nr	Ø (mm)	↔ (mm)	↗ x...	↘ x...	Gewicht (kg)
084315	Ø 1.6	300	17	-	0.16
084414					0.41
084322	Ø 2.0	350	13	-	0.22
084421					0.71
084339	Ø 2.5	350	11	-	0.24
084438					1.00
084346	Ø 3.2	350	9	-	0.30
084445					1.50
084353	Ø 4.0	350	8	-	0.38
084452					2.24



Art.-Nr	Ø (mm)	↔ (mm)	↗ x...	↘ x...	Gewicht (kg)
085114	Ø 1.6	300	210	6	1.65
085121	Ø 2.0	350	155		2.08
085138	Ø 2.5		110		2.11
085145	Ø 3.2		70		2.09
085152	Ø 4.0		47		2.21



Art.-Nr	Ø (mm)	↔ (mm)	↗ x...	↘ x...	Gewicht (kg)
085022	Ø 2.0	350	355	3	4.82
085039	Ø 2.5		230	3	4.46
085046	Ø 3.2		165	3	4.85
085053	Ø 4.0		110	3	5.39



Art.-Nr	Ø (mm)	↔ (mm)	↗ x...	↘ x...	Gewicht (kg)
081598	Ø 2.5	350	75	-	-
081604	Ø 3.2		57		-



Art.-Nr	Ø (mm)	↔ (mm)	↗ x...	↘ x...	Gewicht (kg)
086005	Ø 2.5	350	252	-	4.6
086012	Ø 3.2		172		5
086029	Ø 4.0		117		5